



外観

みよし市図書館学習交流プラザ「サンライズ」

図書館機能(中央図書館)と生涯学習機能(生涯学習センター)、交流機能を兼ね備えた複合施設

外壁は色幅があるラフ面の還元焼成によるタイル。同系色の目地で、さら目地仕上げによる味わい深く質感の高い外壁面に仕上げている。テラコッタルーバーはタイルと同系色の還元焼成で色幅を持たせた。外壁の低層部から屋上までの縦方向に配置し、開口部の日射遮蔽と壁面のデザインアクセントとした。床は天然スレート調の格調高い大判タイルで、機能と意匠性を両立した。焼き物の持つ質感により、年月が経るに従い味わいが増し、市民に温かみ・親しみを感じてもらえる建物となっている。



外観

DATA

施主：みよし市
 設計：株式会社丹羽英二建築事務所
 施工：名工建設株式会社
 所在地：愛知県みよし市三好町湯ノ前114
 竣工：2016年3月

商品情報

テラコッタルーバー : TL-70/E1507-312A,B
 外装壁タイル : FC-11/210×60/L1574-41
 外装床タイル : TRUST SILVER GP 30×60【DINAONE】

外観

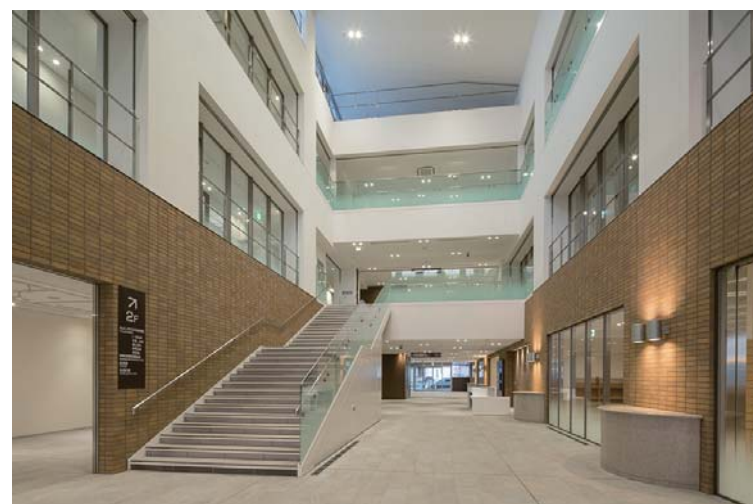


見上げ外装壁面



エントランス外装壁面

内観



エントランス内装壁面



図書館入口内装床面

ディテール



外装壁面テラコッタルーバーディテール



外装壁タイル面ディテール