



南側外観

松山大学樋又キャンパス

学生と学外者の交流の場として寛げる空間も確保。新しいタイプの開放的且つ明るいキャンパス。

還元焼成の焼ムラによる色幅の大きいタイルを採用しています。表面には繊細で細い凹凸のある筋面を施しています。日照条件、順光や逆光など光の質による変化で、自然な風合い、素材感に豊かな表情が生まれます。色合いも濃色ブラウンと銀色の光沢をランダムに映し出しています。



外観

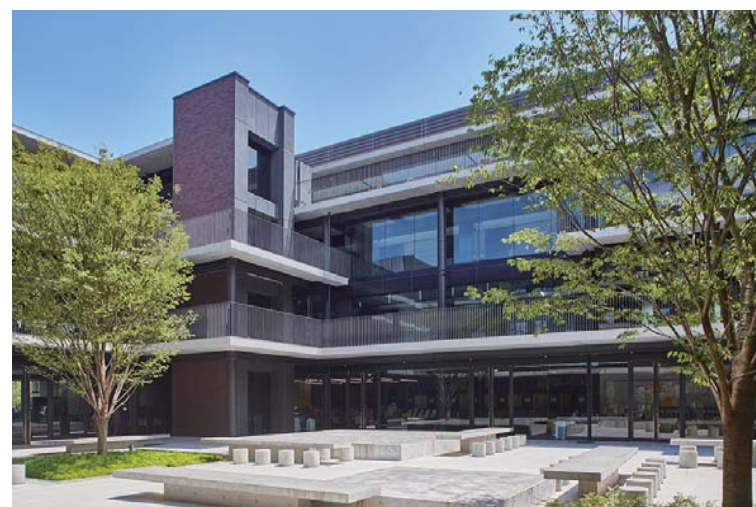
DATA

施主：学校法人松山大学
 設計：株式会社日建設計
 施工：清水建設株式会社
 所在地：愛媛県松山市道後樋又1-1
 竣工：2016年3月

商品情報

外装壁タイル : FC-40B/227×40/Y150725102
 : FC-40B/200×40/Y150725102
 : FC-40B/168×40/Y150725102

外観

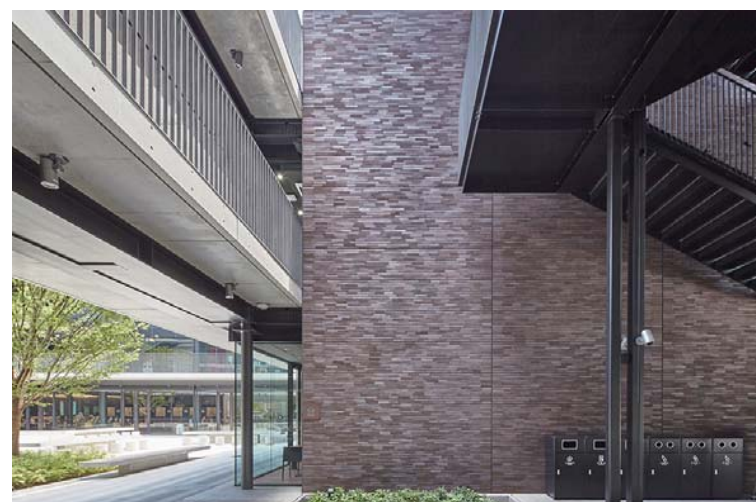


中庭外観



北側外観

外観

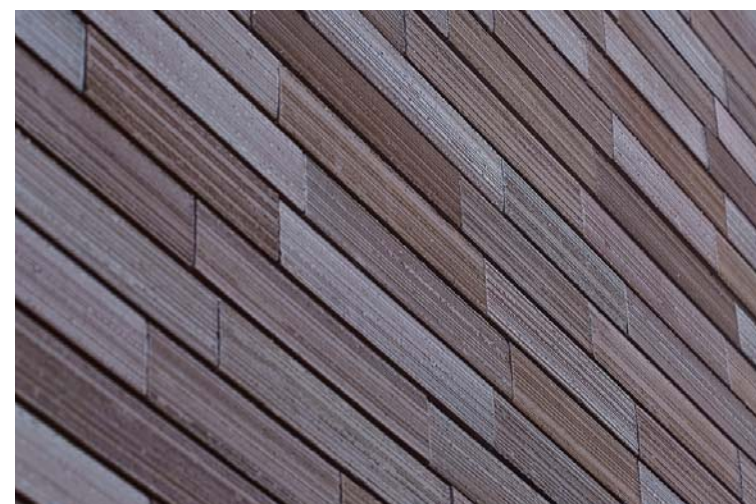


中庭通路外装壁面



中庭外装壁面

ディテール



外装壁面タイルディテール



外装壁面タイルディテール