



北館外観

## 名城大学ナゴヤドーム前キャンパス

国際感覚を育み、学生・教職員・地域社会を未来に繋ぐ理想的な「融合型キャンパスの創出」。

4つの棟で構成されるキャンパスの外部空間は中庭を中心に起伏のある敷地に配置された「名城の丘」と呼ばれ、3つのキャンパスの各棟を繋いで一つの立体的な空間としている。テッセラ面の山型のタイルを使うことで、建物の外壁の陰影を強く感じさせて、重厚さと各棟の連続性と建築の統一性を表現している。これにより全体の空間を強く印象付け、魅力的なキャンパスを創出している。



全景

### DATA

施主：学校法人名城大学  
 設計：株式会社日本設計  
 施工：株式会社大林組  
 所在地：名古屋市東区矢田南4-102-9  
 竣工：2016年10月

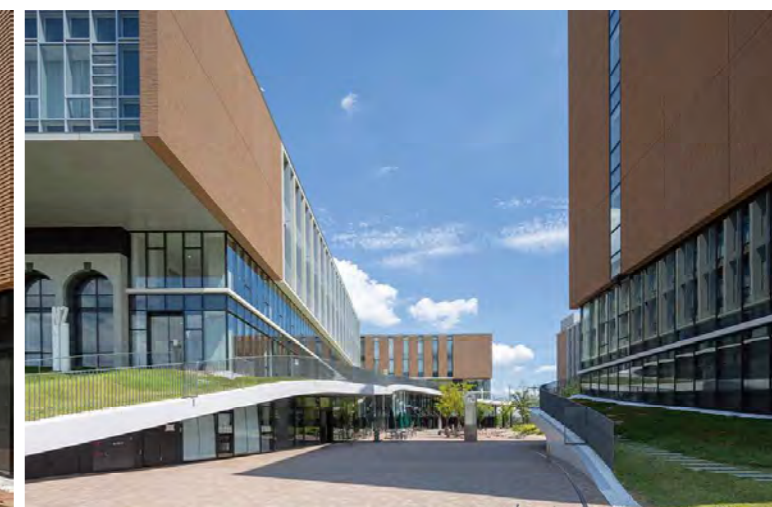
### 商品情報

外装壁タイル : FC-2YT (特注色)

### 外観

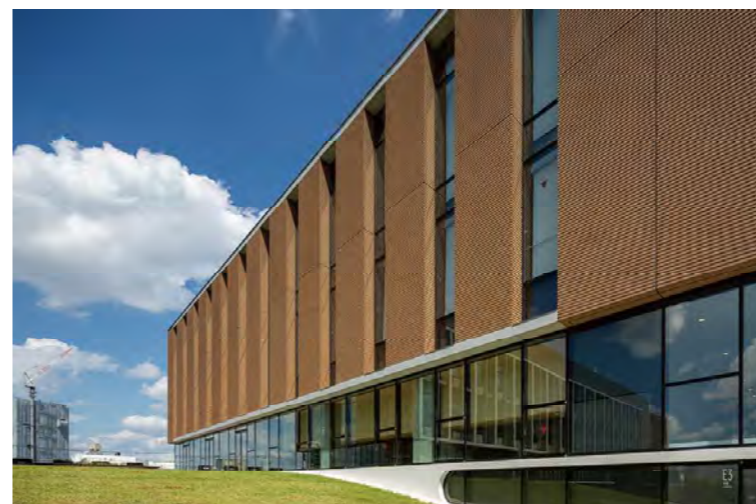


南館と西館外装壁タイル

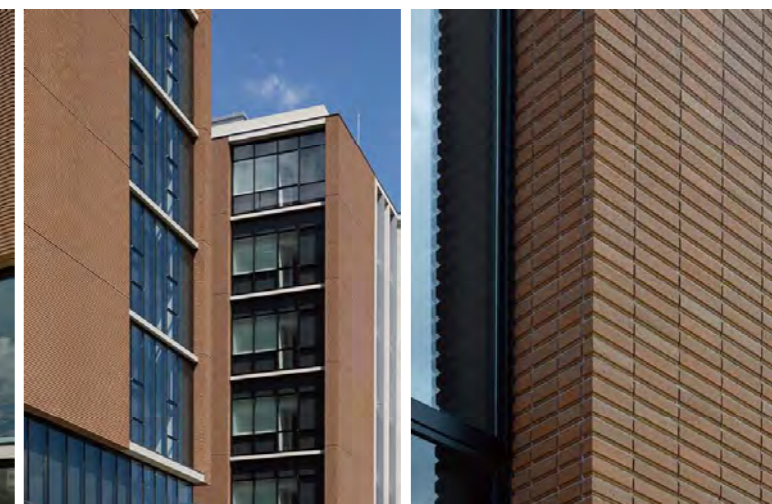


北館と西館外装壁タイル

### 外観



南館外装壁タイル



南館と西館外装壁タイル

南館コーナー部外装壁タイル

### ディテール



外装壁タイルディテール

