



女性用トイレ/内観

## 九州産業大学8号館 / 改修

工学部のメイン棟として学生の向学心に答える環境を整備。最新機器の各種研究室、食堂や売店等を設置。

キャンパスの環境美化及び施設面での充実を図る。バリアフリー化も推進し教室棟をはじめ主要施設には、当初からスロープ、多機能トイレなどを設置。施設・設備の整備は、教育・研究のニーズに応じて改善。毎年、車いす利用者の動線確認・配慮調査を行い、グレーディング・段差等の危険解消対策を実施。



外観

### DATA

設計：三建設備工業株式会社  
 施工：三建設備工業株式会社  
 所在地：福岡県福岡市東区松香台2-3-1  
 竣工：2015年10月

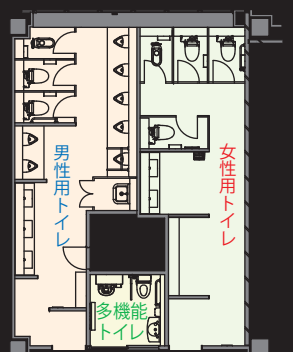
### 商品情報

#### <一般トイレ7F>

小便器 : PTU-A406A750/SSW, PTU-A406A750H/SSW  
 手洗器 : L-543FC/BW1  
 自動水栓 : AM-200TV1  
 自動水石けん供給栓 : KS-921MTDA

#### <一般トイレ1F>

小便器 : PTU-A406A750/SSW, PTU-A406A750H/SSW  
 手洗器 : PTL-BN2571NSCNA1C/WSD+W860 (ノセルカウンター)  
 外装壁石材 : IM-15P1/SMR1



1Fトイレ 平面図

掲載内容及び写真・図版の無断転載はかたくお断りします。(許可なく転載・流用した場合、損害賠償が発生します。)

### 1F入り口まわり



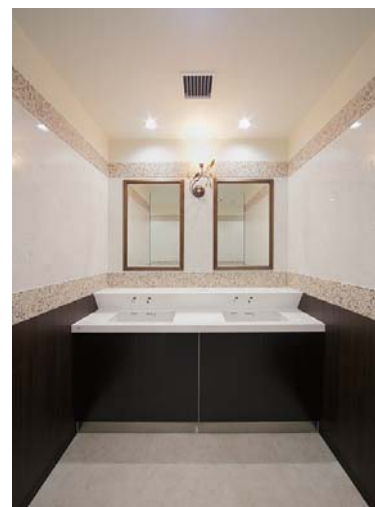
1F廊下に面するトイレ入り口には遠くからでも認識しやすい男性用・女性用・多機能トイレのサインを設置。多機能トイレは彩度の高い配色のサイン表示。

### 男性用トイレ



美しいフォルムと手荷物を置きやすいノセルカウンターを採用。洗面空間から小便器コーナーまで壁面にモザイクタイルをライン上に設けて空間のデザイン性を向上。

### 1F 女性用トイレ



### 1F 男性用トイレ



学生以外の外部の利用者も使用するトイレはモザイクタイルで装飾し、華やかで清潔感ある空間。木目カウンターのパウダー空間には下部に小物や鞆の置き場を確保。

手洗いには機能性とデザイン性を両立したノセルカウンターを採用。節水・節電機能を持った器具を学内にて採用されたことで大幅な省エネ効果が期待できる。

### 7F 女性用トイレ



### 7F 男性用トイレ



バッセル式の洗面器はデザイン性と独立性が高く、洗面の腰高まわりは明快な木目調で設けている。木枠の鏡や装飾性の高いブラケットなど女性に配慮したデザイン。

木目調シートで腰高のラインを合わせ、連続性の高い動線を確保。洗面空間から内部への誘導を意識。洗面空間には、荷物が多量な学生の為の荷物置きとしてベンチを設置。