



1F 多機能トイレ 内観

清泉女学院大学 長野駅東口キャンパス / 1~2F

県下最大のターミナル駅である長野駅東口に建つ、開放感があるワクワクするような都市型キャンパス

「人と地域と未来と」つながる「キャンパス」をコンセプトにした校舎。看護学部の拠点となり、臨床の現場と同じような実践トレーニングができる施設・設備を完備。1Fの多機能トイレは幼児用器具の他、オストメイトの方に配慮した流しも備え、施設を訪れた誰もが安心して利用することができる。

DATA

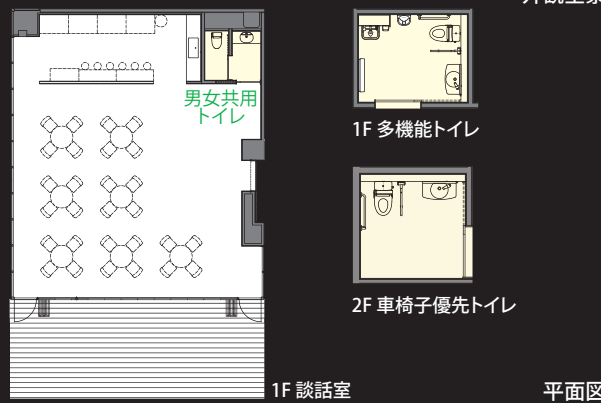
施主：学校法人清泉女学院
 設計：株式会社エーシーエ設計
 施工：金澤工業株式会社
 所在地：長野県長野市栗田1038-7
 竣工：2019年3月

商品情報

- <多機能トイレ>
- 大便器 : BC-P20SM・DT-A250WCHTK
- シャワートイレ : CW-PA11FQC-NECK
- 洗面器、自動水栓 : L-275FCR,AM-200TV1
- オストメイトパック : PTOM-A210TL
- <談話室>
- 大便器、シャワートイレ : (便器部) BC-K21S (機能部) DV-K213F
- 自動水栓 : AM-200TCV1
- <車椅子優先トイレ>
- 大便器 : C-P25S
- シャワートイレ : CW-PA11FQ-NECK
- 洗面器、自動水栓 : L-275FCR,AM-200TV1
- <女性用更衣室>
- 自動水栓 : AM-200TCV1



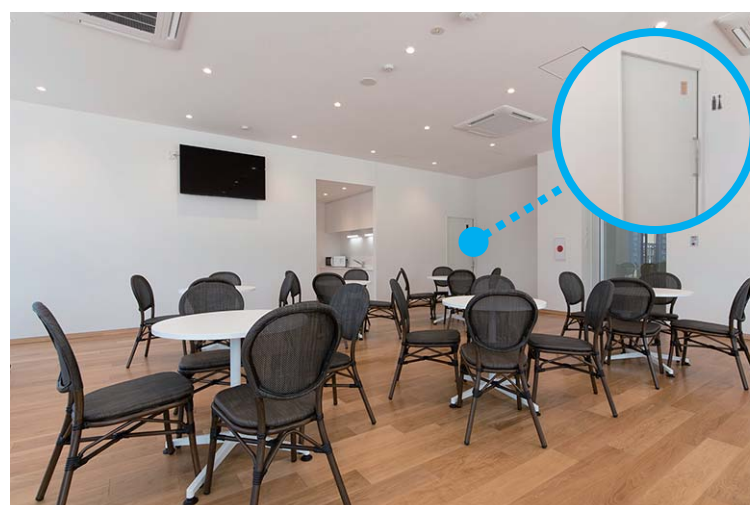
外観全景



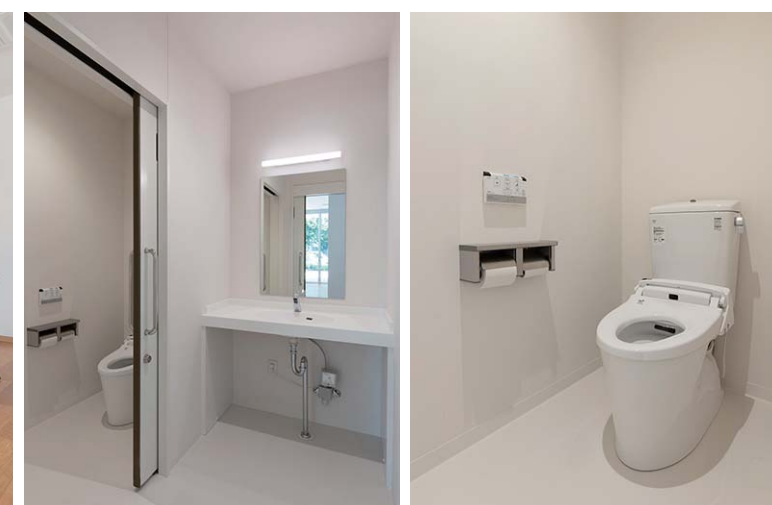
平面図

掲載内容及び写真・図版の無断転載はかたくお断りします。(許可なく転載・流用した場合、損害賠償が発生します。)

1F 談話室



イベント時には窓を開放して半屋外にすることもできる、大通りに面した談話室。個室トイレを備え、エントランスホールの先まで進まなくても利用できるよう考慮されている。トイレ空間と洗面空間はそれぞれ分けられており、トイレと洗面の同時利用が可能。



2F トイレ・更衣室 入り口まわり



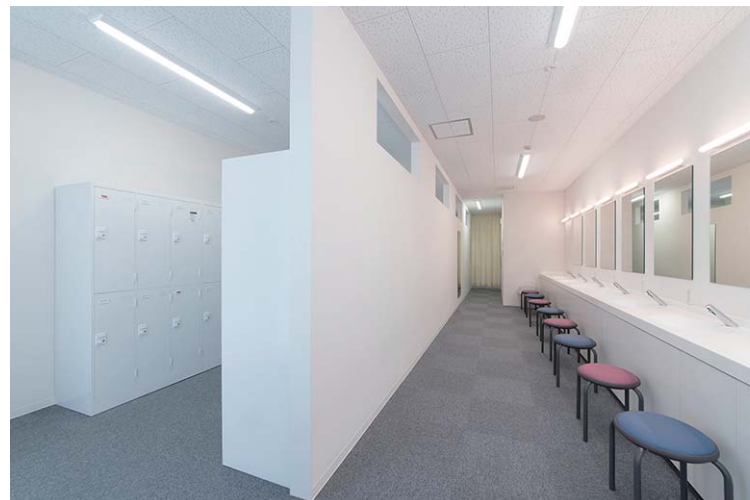
車椅子優先トイレは通路に面しているため、スムーズなアクセスが可能。通路幅も十分にとれているので、すれ違いやすくなっている。

2F 車椅子優先トイレ



ゆとりある空間にゆったりと機器を配置した車椅子優先トイレ。各種手すりの他、車椅子での利用に配慮した機器を採用している。

2F 女性用更衣室



人数分のロッカーを備えた更衣室。更衣室内には洗面エリアを設け、実習前や帰宅前に身だしなみを整えることができる。水栓は非接触で衛生的な自動水栓を採用。

2F ロビー



ガラス張りで開放的な、3Fまでの吹き抜けを設けたロビーエリア。大階段はベンチ式で、学生たちが勉強をしたりおしゃべりができるくつろぎの空間になっている。



5F 実習室内観

清泉女学院大学 長野駅東口キャンパス / 3~6F

県下最大のターミナル駅である長野駅東口に建つ、開放感があるワクワクするような都市型キャンパス

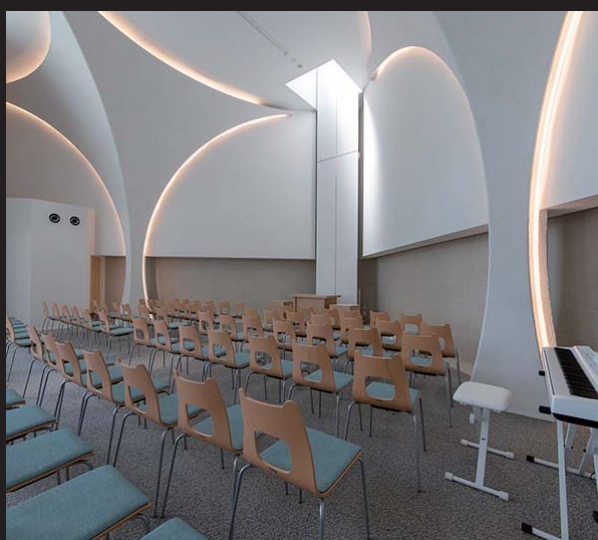
「人と地域と未来と」つながる「キャンパス」をコンセプトにした校舎。看護学部の拠点となり、臨床の現場と同じような実践トレーニングができる施設・設備を完備。ベッドが並ぶ病室を再現した実習室には吐水・止水を自動的に行う手術用手洗器や病棟を想定した洗髪器が備わっている。

DATA

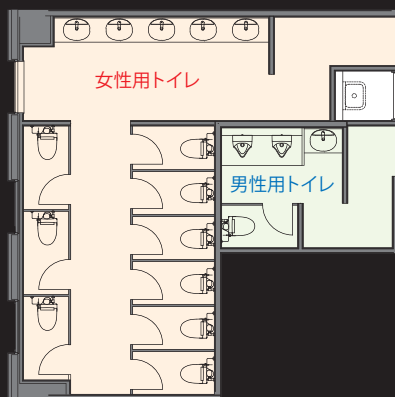
施主：学校法人清泉女学院
 設計：株式会社エーシーエ設計
 施工：金澤工業株式会社
 所在地：長野県長野市栗田1038-7
 竣工：2019年3月

商品情報

- <一般トイレ>
- 大便器、シャワートイレ：C-P25S,CW-PA11FQ-NE
- 小便器：U-A51AP
- 自動水栓：AM-200TCV1
- <実習室>
- 手術用手洗器：L-125
- 洗髪器：S-47
- 大便器：BC-P20SM・DT-PA250WCHTK
- 普通便座：CF-39CK-K
- キッチン：ウエルライフ
- 水栓金具：SF-HB452SYXN,LF-12LDC-13
- 掃除口付汚物流し：S-207LA2NNRP
- 乳幼児バス：B-2
- <給湯室>
- 水栓金具：SF-WL420SYXN(JW)



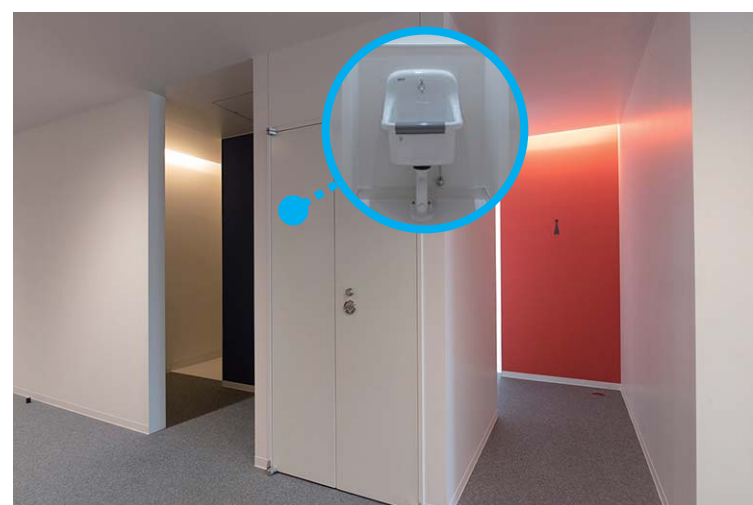
多目的ホール



3Fトイレ平面図

掲載内容及び写真・図版の無断転載はかたくお断りします。(許可なく転載・流用した場合、損害賠償が発生します。)

3Fトイレ入り口まわり



正面の壁を男女で色分け、視認性とデザイン性を兼ね備えた入り口。掃除用流しは中央に設置することで、どちらの清掃でも使いやすくなっている。

3F 男性用トイレ



白を基調としたシンプルなトイレ室内。清掃性に配慮し、壁掛タイプの小便器と汚垂石を採用。男性用トイレにもオート擬音機能付きのシャワートイレを設置している。

3F 女性用トイレ



4F 実習室



床から天井まである窓が、明るく開放感のある室内を作り出している。

4Fは老年や在宅をはじめとしたさまざまな看護学領域の演習に使われる実習室を中心としたフロア。トイレは詰まった異物を取り除ける掃除口付を設置。その他、座ったままで使いやすいキッチンなど、車椅子を使用した演習ができるようになっている。

4F 実習室



窓際にはハンドシャワー付混合水栓や熱湯用水栓を備えたシンクの他、汚物流しとシャワー水栓を設置。

5F 実習室



小児・ウィメンズ領域の実習室には耐久性に優れた陶器製の乳幼児バスを採用。

6F 給湯室



南西面に設けられた給湯室エリアは市街を眺望できるリフレッシュ空間。