

開口部外観

GINZA SIX

銀座六丁目の再開発プロジェクト。新たなランドマークとしての銀座エリア最大級の複合商業施設

路面店舗のファサードを“陶”の素材を使ってデザイン、鑄込み成形による今までにない形状と施工方法でやきものの施釉の特徴を十分に発揮。テラコッタは釉薬を施していない素地の質感と施釉を掛けた2面で構成され手作業により2,200ピースを制作し、ランダムに設置。日中は自然光を受けながら時間によって異なる表情を店内に映し出し、夜間は店内の暖かい光を銀座の中央通りから望むことが出来る。また釉薬も流れる釉薬を採用しており、ひとつひとつの釉薬の表情が異なり、個性的な世界観をつくりだす。



外観全景

DATA

- 施主 : 銀座六丁目10地区市街地再開発組合
- 設計プロジェクトマネージャー : 森ビル、アール・アイ・エー
- 基本計画・基本設計 : 谷口建築設計研究所
- 実施設計・監理(施設全体) : 銀座六丁目地区市街地再開発計画設計共同体 (KAJIMA DESIGN、谷口建築設計研究所)
- 施工 : 鹿島建設株式会社 東京建築支店
- 所在地 : 東京都中央区銀座6-10-1
- 竣工 : 2017年1月

商品情報

- 外装壁テラコッタ : 鑄込み成形 施釉 セラミック II類
- DNPA-(73+700+73)×73/45、DNPA-(73+700+73)×73/50:2階
- DNPA-(73+653+73)×73/45、DNPA-(73+653+73)×73/50:3階
- DNPA-(73+623+73)×73/45、DNPA-(73+623+73)×73/50:4階,5階

外観



北西側全景(夜景)

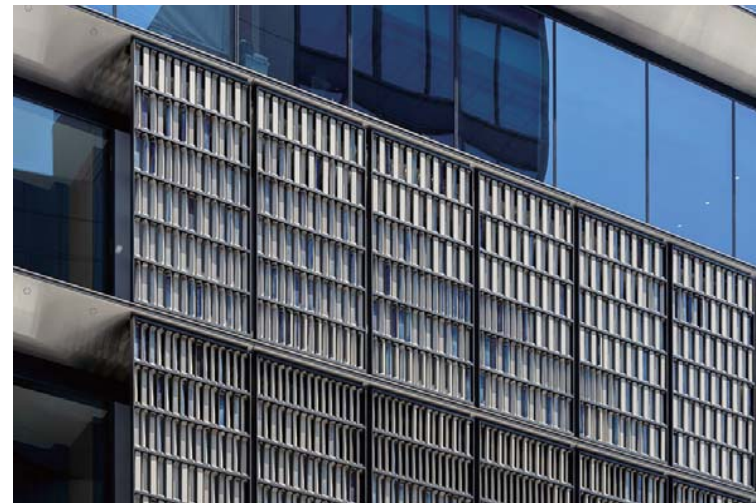


北西側中層部外装壁面



南西側中低層部外装壁面

外観

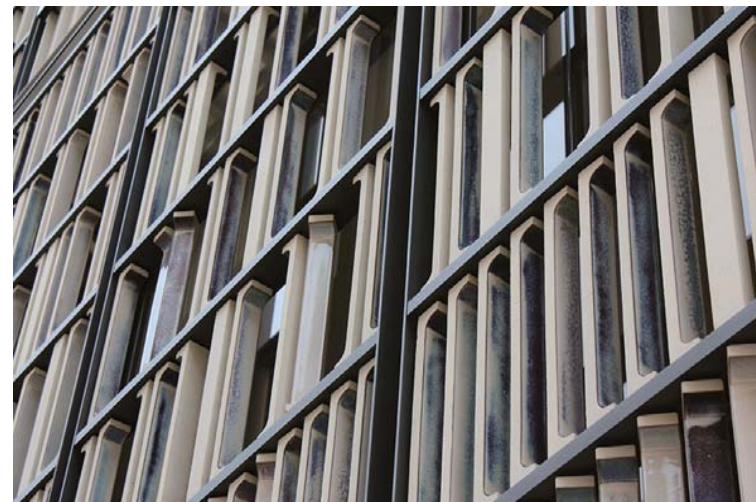


外装壁面



外装壁面

ディテール



外装壁面テラコッタディテール



外装壁面テラコッタディテール