



1Fトイレ内観



2Fトイレ内観

CHAMBER OF RAVEN / 1F, 2F

不思議なもの、美しいもの、時間を越えたものが
ならび、幻想的なものが揃うカフェ・ラウンジ

荻窪駅から徒歩2分、教会通りから1つ路地に入った場所に
建つ、19世紀末ヴィクトリア朝時代を彷彿とさせるカフェ・
ラウンジ。様々なコンセプトの区間があるインテリアと同様に、
トイレもテーマ性を持たせたこだわりの空間。優美なス
クエア型のタンクレストイレは上質な空間と調和している。



外観全景

DATA

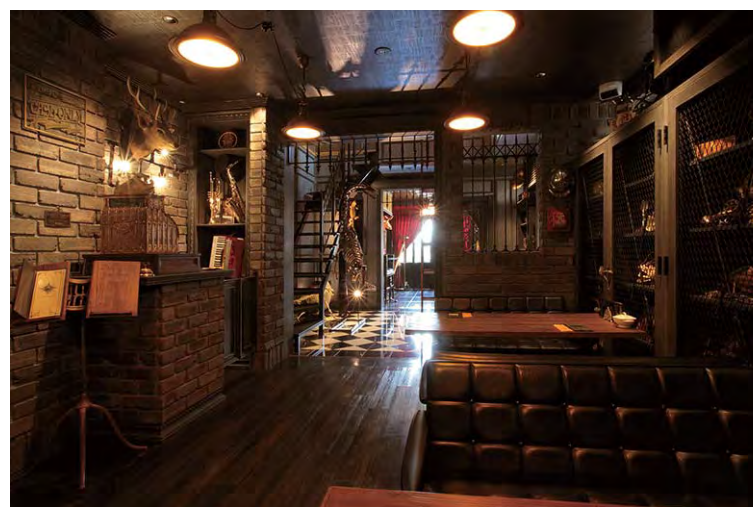
施主：株式会社 RAVEN STUDIOS
設計：ロビンスジャパン株式会社
施工：ロビンスジャパン株式会社
所在地：東京都杉並区天沼3-29-10
竣工：2018年3月

商品情報

<一般トイレ>
大便器

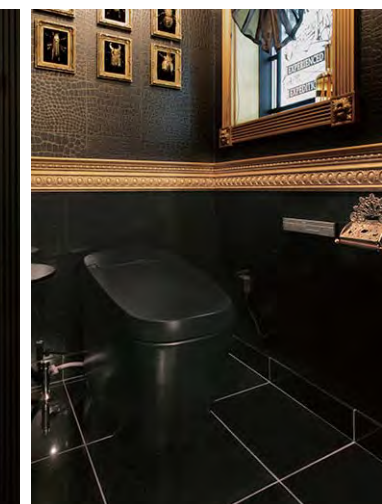
：サティスGタイプ

1F内観



「驚異の部屋」をベースのコンセプトに、不思議な品が集められた“異世界の館”。建物、家具、展示物、照明、食器、メニューなど、空間を構成するひとつひとつに物語があり、ゲストに時空を超えた優雅なひと時を提供している。

1Fトイレ



1Fの「Crimson bar」エリアには個室完結型のトイレを設置。室内は黒を基調とした重厚な雰囲気とゴールドの華やかさが映える格調高い空間で、大便器にはシックで落ち着いた空間に馴染むノーブルブラックを採用。外光を取り入れ閉塞感を軽減させる窓にはガラスサインが施され、演出の一部としての役割も担っている。

2Fトイレ



2Fの「Divine salon」エリアに設置されたトイレは、長い回廊にいるように見えるトリックアートの壁紙が印象的な、エレガントでリッチな白い空間。広がりのある室内にゆったりと機器を配置している。リモコンにはシンプルで高い質感のスマートリモコンを採用し、洗練された空間を追及している。