



5F A・B type/内観

医療法人寿会 サービス付き高齢者向け住宅 エイム新栄 新栄クリニック

隣接する建物に介護サービス施設を併設した高齢者向け住宅

「安心」に支えられた「自由」な暮らし。医療・看護・介護ネットワークが総合的にサポートされ、同一建物内にクリニック(内科、人工透析内科)を併設したサービス付き高齢者向け住宅。節水性の高い便器を採用するなど環境にも配慮されている。



外観

DATA

設計：株式会社山下設計 中部支社
 施工：清水建設株式会社 名古屋支店
 所在地：愛知県名古屋市中区新栄3-7-13
 竣工：2014年9月

商品情報

- <多目的トイレ>
- センサー大便器 : BC-951SU+DV-155GFU
- 洗面器 : L-275AN
- 水栓 : AM-211TCV1
- <共用浴室>
- ユニットバス : BZW-1822LBG
- <居室>
- ユニットバス : BZW-1620LBE2 : :
- タンクレストイレ : BC-D11MS+DV-D113AM
- 洗面器 : L-365FYP
- 水栓 : LF-HX360SR
- キッチン : YMK12KEH



居室 A type (18~19m²) 居室 B type (20~22m²) 居室 C type (33m²) 居室 D type (36m²) 平面図

掲載内容及び写真・図版の無断転載はかたくお断りします。(許可なく転載・流用した場合、損害賠償が発生します。)

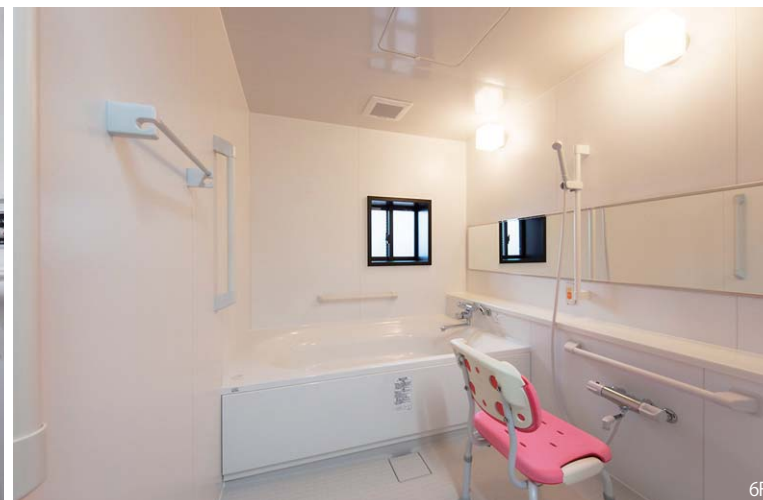
クリニック外来 多目的トイレ



1F

白を基調にした清潔感を感じさせる内装に視認性の良い洗浄ボタンやシャワートイレのリモコンを設置。車椅子利用の方だけでなくオストメイトの方にも配慮している。

共用浴室



6F

床面に冬場のヒヤッとする不満を解消したサーモフロアを採用。浴室や浴槽への出入りをサポート出来るように手すりを要所に設置している。

居室 A・B type



5F

居室に設置された洗面器は車椅子対応の物を採用、特徴的な形状の手すりは洗面器の目隠しも兼ねており、居室空間の居住性を高めている。

居室 C type



5F

浴室とミニキッチンが付いたタイプの居室。居室空間のトイレにはタンクレスタイプを採用し、空間の動作・介助スペースを広く確保している。

居室 D type



6F



6F



6F

浴室とミニキッチンが付いたタイプの居室。日常的なプライバシーに十分配慮されている。トイレの建具は全ての居室に共通しているが入居者の介助レベルに合わせて使い分けられるように2方向から開閉することが可能な形状をしている。浴室も出入りしやすいように十分な開口の2枚引戸を採用。

【福祉施設】jir_fuk_se_1401