



エントランス内観

ヤマハ発動機ジュビロクラブハウス

緑に囲まれた静かな環境の中にあるピッチサイドに隣接し、豊かな自然と調和したモダンなクラブハウス

建物外壁と開放的な吹き抜けのエントランスホール内壁には、高級感のあるポータータイルを採用し、現代的な空間を演出。伝統的な焼きムラのあるやきものの表情と繊細な筋面のテクスチャにより、外光が照らす壁面の揺らぎが格調高さを醸し出している。



外観

DATA

施主：ヤマハ発動機株式会社
 設計：須山建設株式会社一級建築士事務所
 施工：須山建設株式会社
 タイル施工：有限会社山勝タイル店
 所在地：静岡県磐田市大久保
 竣工：2016年3月

商品情報

外装壁タイル：HAL-40B/GMN-3
 外装床タイル：IPF-630/GRV-2
 内装壁タイル：SPKC-150NET/B1003(浴室)
 内装床タイル：ADG-150M/211(浴室)
 ：ADU-100NETM/202(浴槽)

外観



全景



エントランス正面側外装壁面

内観

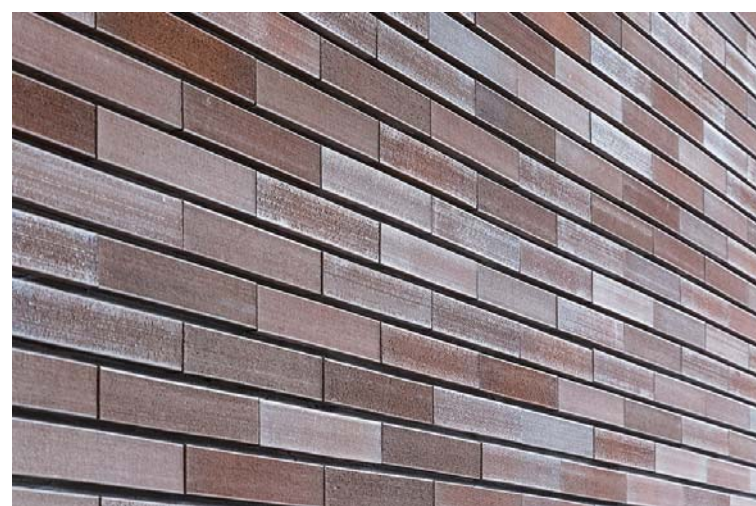


2階ラウンジ内装壁面



浴室内装壁床面

外観・ディテール



外装壁面タイルディテール



エントランス外装壁床面