



女性用トイレ 内観

宗像大社 辺津宮 / 勅使館

古から受け継がれる宗像三女神信仰の中心地で
世界遺産にも登録された九州本土に鎮座する総社

昭和46年の辺津宮本殿遷座祭の際に建設され、以降貴賓館として使用されてきた勅使館が、老朽化に伴い立て替えを実施。トイレには館内の建具や床材とあわせた木目調の大便器ブースを採用。ナチュラルで清潔感のある室内には快適性に配慮した機器を採用している。



外観全景

DATA

施 主：宗像大社
設 計：有限会社種村強建築設計
施 工：溝江建設株式会社・株式会社朝日プラント
所 在 地：福岡県宗像市田島2331
竣 工：2017年9月

商品情報

<一般トイレ>
大便器 : BC-K21H・DV-K213HMF-C
小便器 : U-A51AP
洗面カウンター : マーベリイナカウンター/シェルフー一体タイプ
ベビーキープ : KFA-12
<多機能トイレ>
大便器 : BC-K21H・DV-K213HF-C-URJ-P
洗面器 : L-A951A2C
横型おむつ交換台 : AC-OK-21F

トイレ入り口まわり



トイレの入り口には引き戸を採用。押さえていなくても間口いっぱいまで開けておくことができるので、様々な場面でスムーズにアクセスすることができる。

多機能トイレ



十分なスペースにゆとりと機器を配置した多機能トイレ。おむつ交換台も設置しておくことができるので、利用者を限定しない使いやすい空間になっている。

男性用トイレ



ドライエリアを備えた洗面カウンターを採用。壁付タイプの水栓なので水まわりを清潔に保つことができる。小便器下には尿垂れを考慮し汚垂石を設置。小便器は床のモップ掛けがしやすい壁掛式&凹凸の少ないシンプル形状で清掃性に優れている。

女性用トイレ



天井近くの窓から自然光を取り込み、プライバシーや防犯面に配慮しながら明るさを確保。大便器ブースの上部があいているので、入り口側まで光を取り入れることができる。洗面エリアに設置した大型鏡は奥行きを感じさせるので、コンパクトな空間ながらゆとりを与えている。



宗像大社 辺津宮 / 勅使館

古から受け継がれる宗像三女神信仰の中心地で
世界遺産にも登録された九州本土に鎮座する総社

昭和46年の辺津宮本殿遷座祭の際に建設され、それ以降
貴賓館として使用されていた勅使館が、老朽化に伴い立て
替えを実施。勅使の間には、浴室・トイレ・洗面と水まわりを
備えている。浴室とは別に脱衣室を設けトイレと洗面を設
置しているので、ゆっくり落ち着いて利用することができる。



外観全景

DATA

施 主：宗像大社
設 計：有限会社種村強建築設計
施 工：溝江建設株式会社・株式会社朝日プラント
所 在 地：福岡県宗像市田島2331
竣 工：2017年9月

商品情報

<勅使の間>
バスルーム : ○○○
大便器 : BC-K21S・DV-K213F
洗面カウンター : ○○○
水栓金具 : ○○○

勅使の間



居室

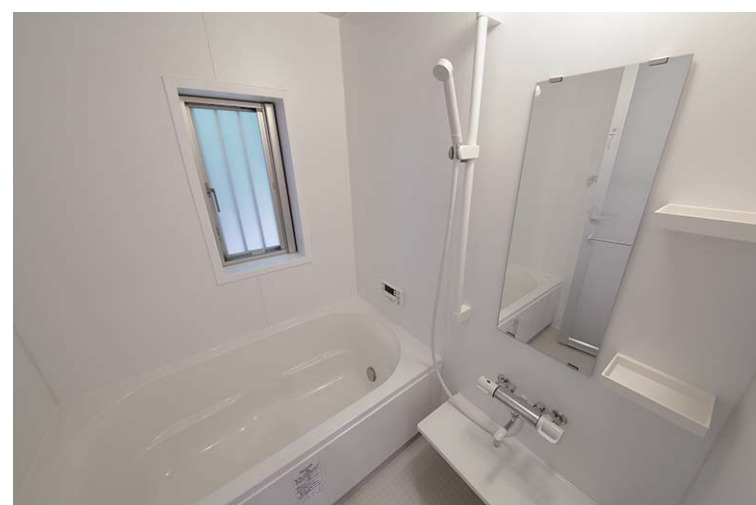


脱衣室・洗面



脱衣室・トイレ

勅使の間



浴室

内観



玄関

内観



応接室



饗膳室