



バスルーム

ザ ロイヤルパークホテル 東京羽田 / ホーム スパ スイート

羽田空港国際線旅客ターミナルに併設し空港ならではのニーズに対応する設備を備えたホテル

LIXIL、IDC大塚家具、川島織物とのコラボレーションで誕生したコンセプトルーム、「ホーム スパ スイート」はベルベット・フォームが全身をやさしく包み込む最先端の浴槽「フォームスパ」を客室の中心に据えた斬新なレイアウトになっています。

DATA

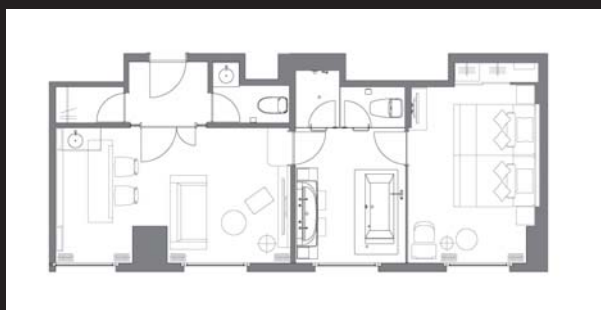
施 主：東京国際空港ターミナル株式会社
 設 計：梓・安井・PCJ東京国際空港国際線旅客ターミナル
 設計監理共同企業体 / 三菱地所(ホテル内装設計他)
 メック・デザイン・インターナショナル(インテリア設計)
 施 工：大成建設株式会社
 所在地：東京都大田区羽田空港2-6-5
 羽田空港国際線旅客ターミナルビル内
 竣 工：2014年8月

商品情報

<ホーム スパ スイート>
 フォームスパ : WBF-2002DL
 シャワーバス水栓 : BF-HS614HL・BF-HS247TL
 洗面器 : GL-2250・GL-2841
 混合水栓 : LF-YB340SY・LF-E340SYFHC-10
 大便器 : D-S528P・D-G118S
 <タイル>
 内装壁タイル : IM-1015P1/YB1H・IM-50P1/YU51AH
 ECO-2515NET/GLN4, LDR5
 DCF-150BNET/ANF-3
 内装床タイル : IPF-600,630,615/SEN-1

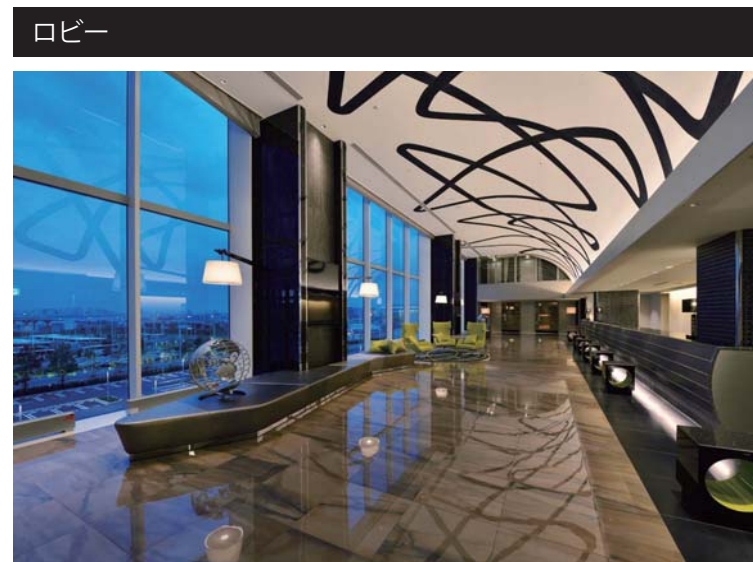


外観全景



平面図

掲載内容及び写真・図版の無断転載はかたくお断りします。(許可なく転載・流用した場合、損害賠償が発生します。)



ロビー



バスルーム

ホーム スパ スイート



シャワールーム



トイレ(シャワールーム側)



リビング

ホーム スパ スイート



ベッドルーム



洗面台(入口側)



トイレ(入口側)

【宿泊施設】jir_hot_jy_1404