



ラウンジ/コミュニティカウンター

フェアフィールド・バイ・マリオット・栃木宇都宮

新しい旅のカタチを提案する道の駅に隣接したロードサイド型ホテル

これまで旅の通過点であった「道の駅」をハブに、地域の魅力を体感しながら自由に日本を歩き旅スタイルを提案する「TripBase道の駅プロジェクト」の第一弾。ラウンジではコーヒーを淹れたり、道の駅でつけた地域食材を持ち寄る際に重宝するコミュニティカウンターが備えられている。



外観全景

DATA

施主：SPC (特定目的会社)
 設計：積水ハウス株式会社
 施工：積水ハウス株式会社
 所在地：栃木県宇都宮市新里町丙260-1
 竣工：2020年7月

商品情報

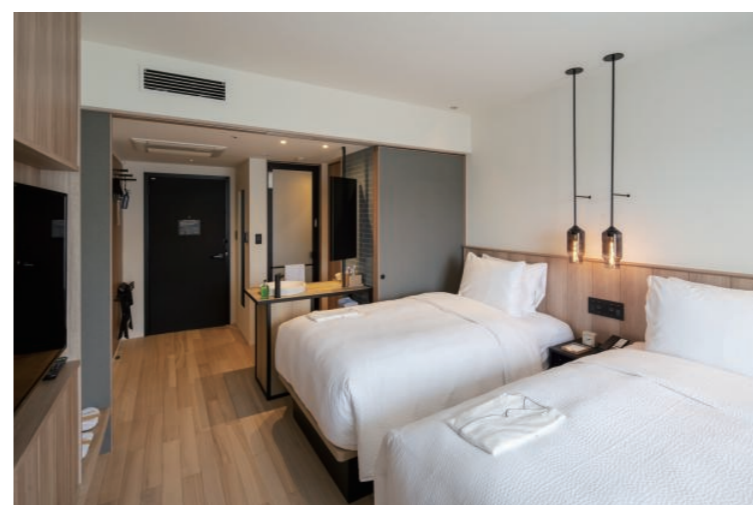
<コミュニティカウンター>

オリジナルキッチン : L=3500 (特注)
 ハンドシャワー浄水混合水栓 : F904B-JG
 熱湯用水栓 : SF-WCH120
 キッチン背面カウンター : L=3000 (特注)

<浴室>

シャワーユニット0912 (特注)

客室内観



スタンダードツイン



浴室入口



シャワーブース

ラウンジ



コミュニティカウンター全体

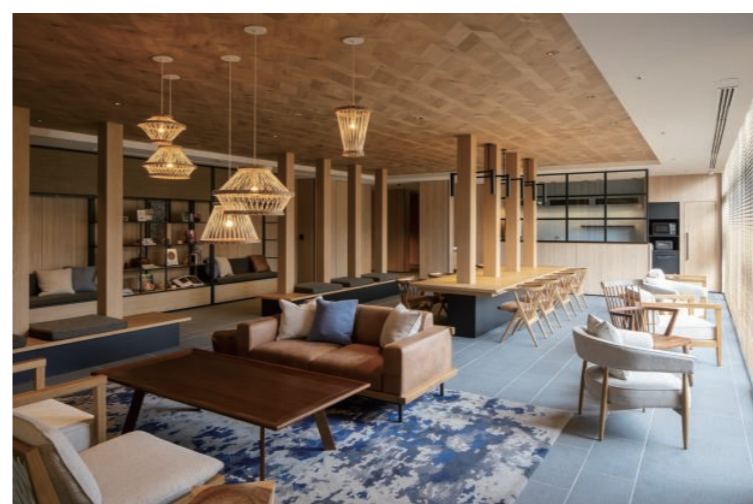


オリジナルキッチン

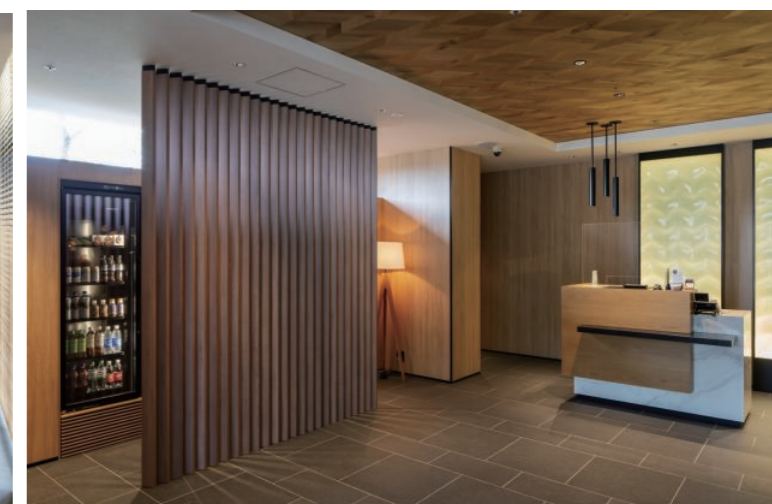


キッチン背面カウンター

ラウンジ



ラウンジ全体



フロント