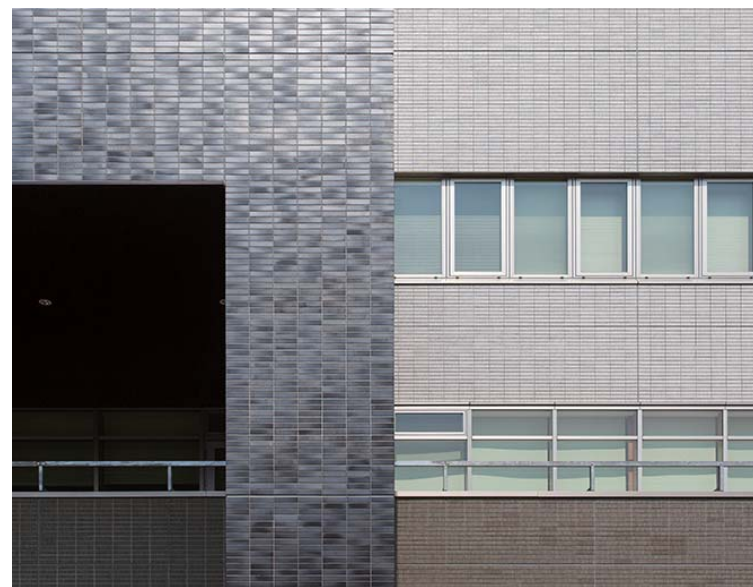
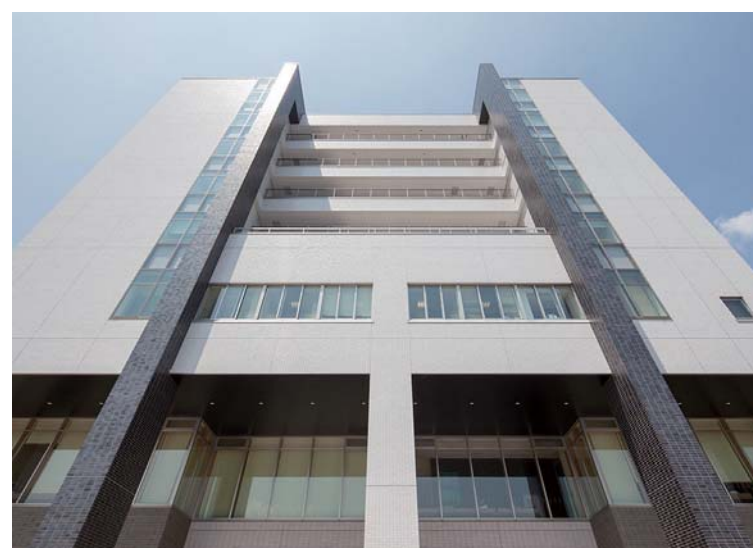


外観



病院棟外装開口部まわり



病院棟外装柱まわり

## 新潟大学地域医療教育センター・魚沼基幹病院

先進的な病院として新時代に相応しい現代的な建物の外壁に様々な素材感のあるタイルを採用。

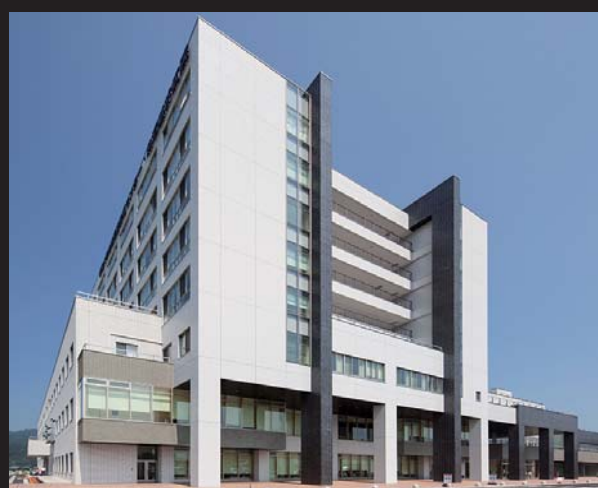
自然光の反射により白い釉薬は艶の有無でタイル表面に光沢差が浮かび上がり、燻した黒いタイルは銀色の光沢に変化します。また、スクラッチタイルには白く厚い釉薬を施すことにより、華やいだ和の雰囲気演出します。建物の意匠に合わせて様々な質感のタイルを使用して組み合わせることによって外壁に豊かな表情の変化が生まれます。

### DATA

施主：新潟県  
設計：山下設計・総合設備設計 設計共同体  
施工：大成・中越興業・丸山工務所特定共同企業体  
所在地：新潟県南魚沼市浦佐4132  
竣工：2015年3月

### 商品情報

外装壁タイル 二丁掛特注品  
： FT-2/216X60=13.0/OM3946-54  
（白系色）【LIXIL】  
： FT-2/216X60=13.0/OM3946-61  
（グリーン系色）【LIXIL】  
： FT-2/216X60=13.0/OM3946-50  
（いぶし調黒系色）【LIXIL】  
45二丁特注品  
： COM-255F/FL12/S136N-1086M+MG  
（白系色）【LIXIL】

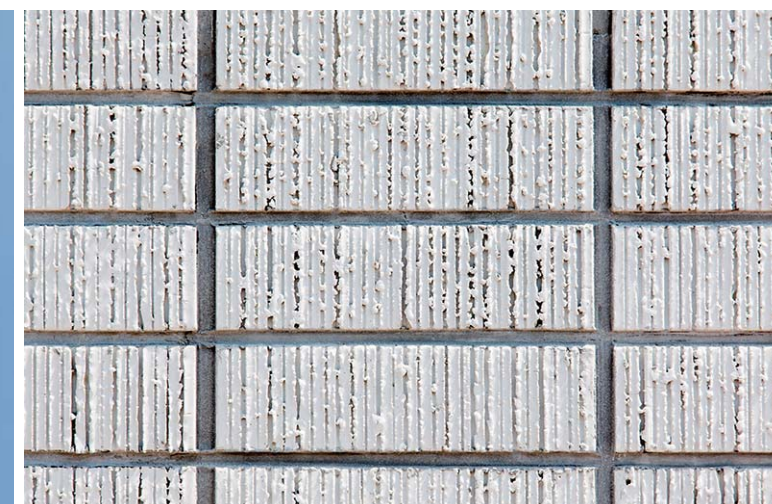


外観

### ディテール



外装壁面45二丁タイルディテール



外装壁面二丁掛タイルディテール