



外観

あさま なんろく 浅間南麓こもろ医療センター

病院完結型医療から地域完結型医療へ。施設の連携と地域の保健・医療の拠点となる中核施設

個性的な外観を持つ医療施設は街のシンボリックな建築物。タイルと他の素材の組合せもユニークで、建物全体を明快なカラーコーディネートで演出している。採用されたタイル形状も600角やボータータイルなど様々で、各種類を組合せることで、建築物のデザイン性を向上させている。開放的で明るく暖かい色調のエントランス空間は快適で心地良くそこを利用する多くの患者や職員に対して配慮している。



外観全景

撮影者：川澄・小林研二写真事務所

DATA

施主：長野県厚生農業協同組合連合会
 設計：株式会社石本建築事務所
 施工：北野建設株式会社
 所在地：長野県小諸市相生町3-3-21
 竣工：2017年9月

商品情報

外装壁タイル：IPX-600/SEN-1W(Sフック2カ所) ストーンエッジII ※FA-S工法オープン目地
 ：HAL-R/LNS-1 ルミノス
 内装床タイル：IPF-600/SEN-1N ストーンエッジII (エントランス)

外観



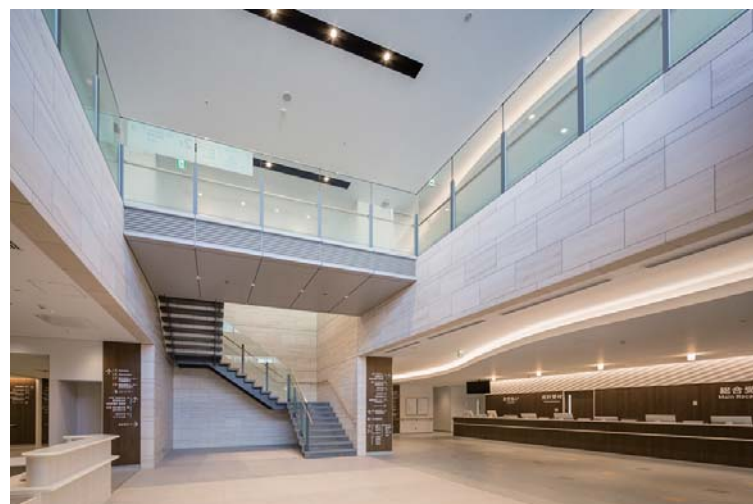
全景

撮影者：川澄・小林研二写真事務所



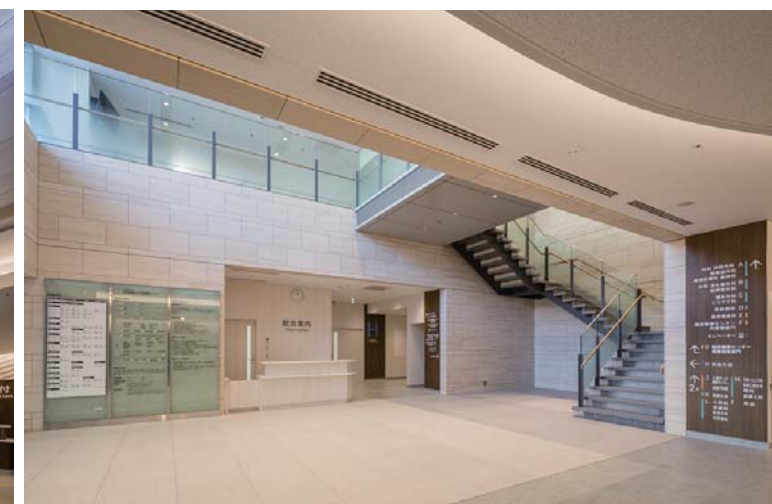
外装壁面

内観



エントランス全景

撮影者：川澄・小林研二写真事務所



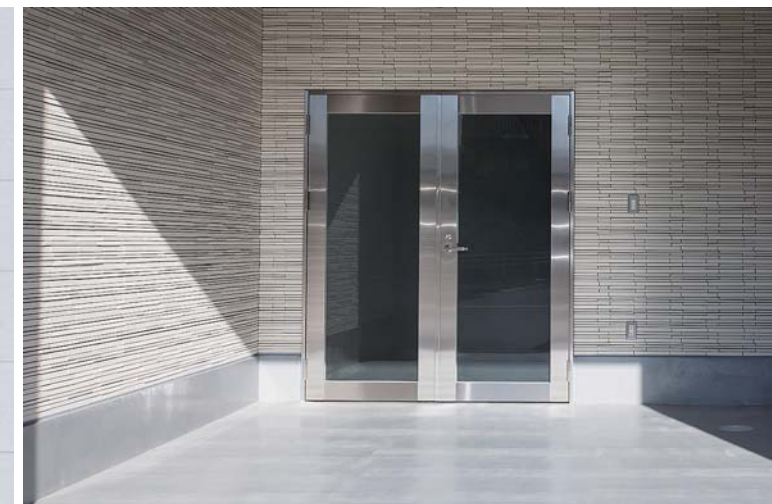
エントランス内装床面

撮影者：川澄・小林研二写真事務所

ディテール



外装壁面ディテール



外装壁面ディテール