



建物外観

## 呉市新庁舎

「市民一人ひとりの安全と安心を約束する「絆と信頼」を基本理念に新庁舎の整備・検討を推進

永く市民に親しまれ続ける施設をめざし、明るく開放的な空間を演出。外壁を覆うルーバーは純白のタイル、内側の壁面は黒いタイルとすることで、ルーバーが際立つスタイリッシュな建物になっている。防汚処理を施したタイルを採用することで、メンテナンス性にも配慮。呉らしい特長を活かしたデザインに仕上がっている。

### DATA

施主：呉市  
設計：株式会社大建設  
施工：五洋建設株式会社  
所在地：広島県呉市中央4-1  
竣工：2015年12月

### 商品情報

外装壁タイル : NSA-150/S144A3-A072+MG (砂岩面) 144×144 t=10mm  
外装床タイル : IPF-600/SEN-3



外観

### 外観



外観



上層部外観

### 外観・内観

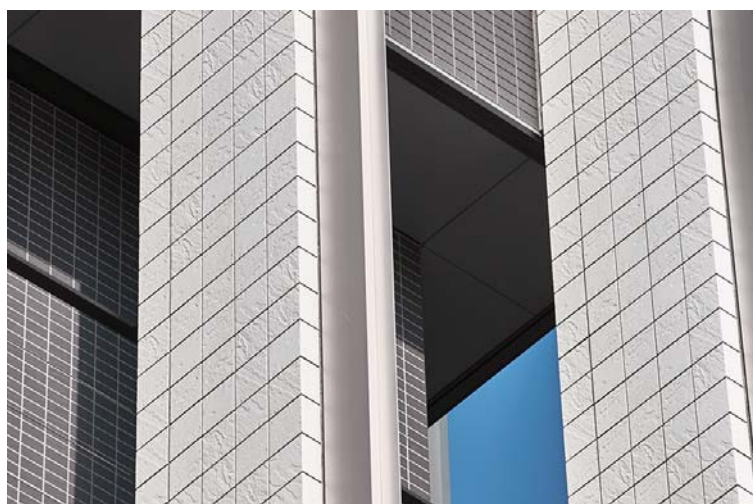


外装壁面



内装床面

### ディテール



外装壁面タイルディテール



内装床面タイルディテール