



建物外観

伊賀市庁舎

伊賀の歴史・風土に学び、市民のつながりを大切に
にした、利用しやすく分かりやすいオープンな庁舎

深い軒を持つ大屋根など、城下町の景観に配慮した彫りの深いデザイン。“奥行き感”のある黒色の斑点釉薬に拘った伊賀焼をイメージし、三重県産の材料を使用した外壁タイル。低層部外壁を覆う曲面タイルはサイディングシステムによる乾式施工を採用。黒いタイルを採用することで、伝統的な雰囲気を意識した現代的な建築物になっている。素材の光沢やタイル一枚一枚に色ムラがあり、味わい深いやきものの質感を表現している。



外観全景

DATA

施 主：伊賀市
設 計：株式会社日建設計
施 工：鴻池・山一特定建設工事共同企業体
所在地：三重県伊賀市四十九町3184番地
竣 工：2018年12月

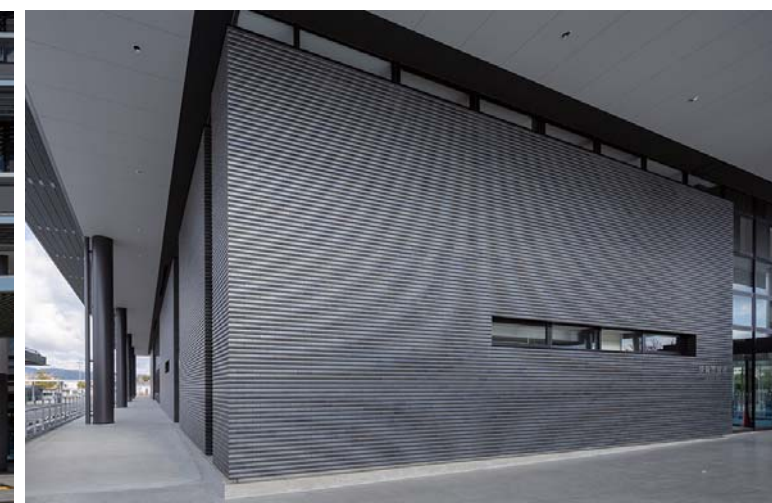
商品情報

外装壁タイル : セミックサイディング / カラー 1L=228/OM4486-75

外観



外観全景

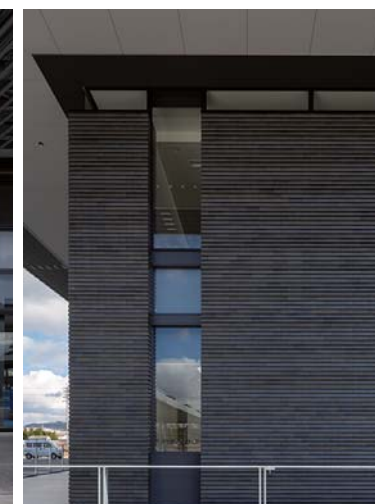


低層部外観

外観



外観正面



外観開口部



ディテール



外装壁面タイルディテール



外装壁面タイルディテール