



ファサード全景

## 金沢市第二庁舎

歴史を“今”に継承する開かれた新しい公共空間  
金沢市民に愛され気軽に立ち寄れる庁舎

人々が行き交う流れの中で自然と入っていけるような居心地のよい空間を目指して大型床タイルが採用。大きな庇を設けて軒下空間を確保して今までにない金沢伝統の意匠をモチーフとした木色（もくじき）の形状のテラコッタルーバーを設置。景観の調和に配慮した庁舎の樹木の緑が映える同系色のレンガ調タイルを採用。タイルごとに異なる焼き物ならではの自然な色合いが美しい。



外観全景

### DATA

施主 : 金沢市  
 設計 : 株式会社五井建築研究所  
 施工 : 真柄・兼六・豊蔵・城東特定建設共同企業体  
 所在地 : 石川県金沢市柿木島1-1  
 竣工 : 2020年3月

### 商品情報

外装壁 テラコッタルーバー : TL350\*39.3-1100/E1902-291 (特注)  
 外装壁 特注湿式二丁掛タイル : FC-2RG/Y181029101\_T=18、FC-2/Y181029102\_T=13 (特注)  
 外装床 : IPF-600/AVT-12 (アヴァンティ)

### 外観

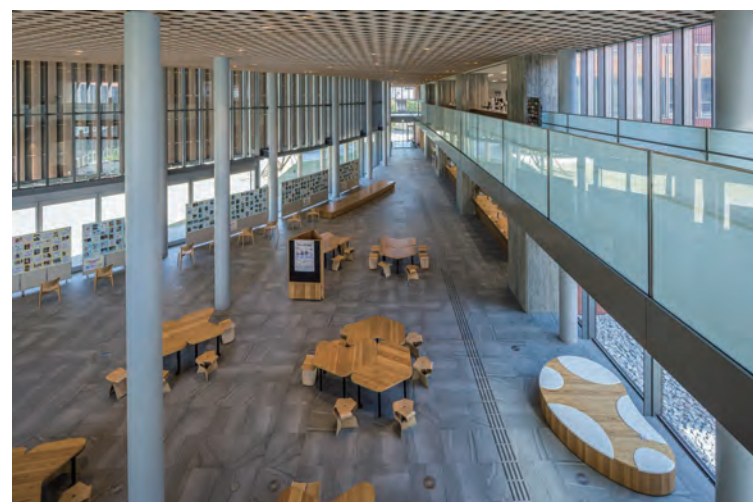


ファサード

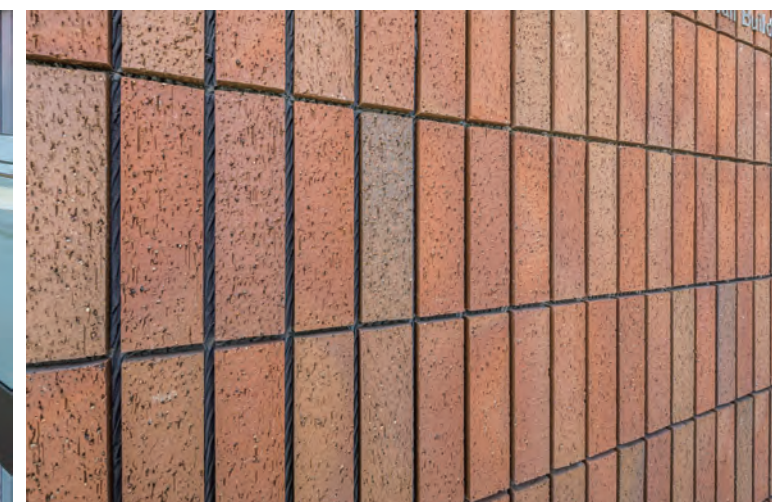


中庭

### 内観・外壁タイル

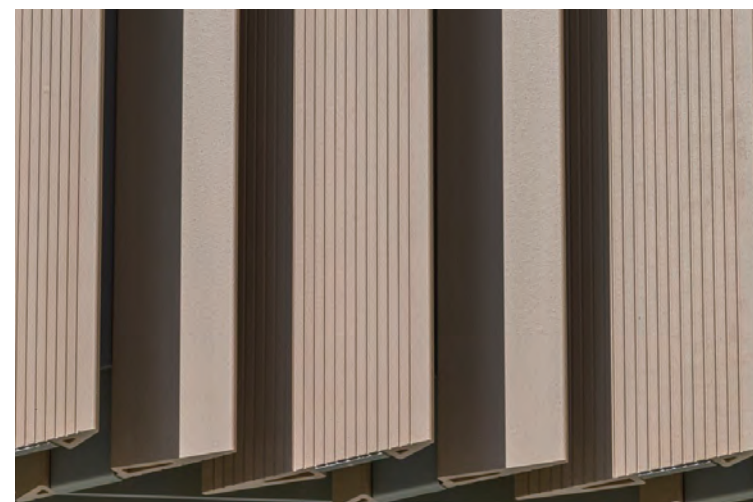


エントランスホール



外壁タイル

### ディテール



テラコッタルーバー面状



テラコッタルーバー断面