



3F 女性用トイレ 内観

港南区総合庁舎 / 1F・3F

災害に強く、自然エネルギーの導入で環境にもやさしい、誰もが分かりやすく利用しやすい庁舎

消防署を併設する港南区の総合庁舎。誰でも利用できる多機能トイレを各階に設けている。また、一般トイレにも幼児用器具を備え、子どもを連れた来庁者が多く訪れる1・3・4Fには授乳室も設置。ピクトサインを効果的に用い、わかりやすく快適に利用できるよう配慮されている。

DATA

施主：横浜市建築局
 設計：有限会社小泉アトリエ
 施工：渡辺・見上建設共同企業体 鹿島・谷津・中島建設共同企業体
 サイン設計・施工：株式会社 岡村製作所
 所在地：横浜市港南区港南4-2-10
 竣工：2017年2月

商品情報

<一般トイレ>

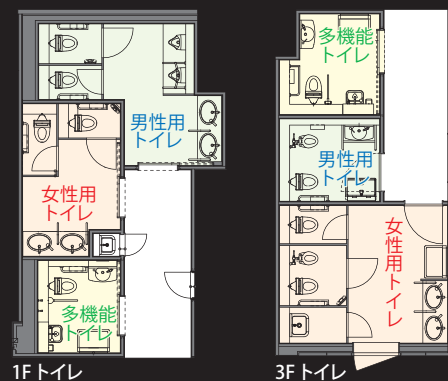
大便器：(便器部) BC-K21S (機能部) DV-K213F-CK-NR
 小便器：U-A51AP
 洗面器+自動水栓+水石けん入れ：L-2295+AM-200V1+KF-24ELM
 手洗器：AWL-33(P)-NSNE
 幼児用大便器+幼児用便座：C-P143S+CF-43CK
 ベビーキープ：KFA-12

<多機能トイレ>

大便器：(便器部) BC-K21S (機能部) DV-K213FB-CK-NR
 洗面器+自動水栓+水石けん入れ：L-275FCRS+AM-211V1+KF-24F
 手洗器：AWL-71U2AM(P)(100V)
 幼児用便器+幼児用便座：C-P143S+CF-7CK
 オストメイト用流し：S-210

<授乳室>

洗面化粧台：FTVN-754



平面図

掲載内容及び写真・図版の無断転載はかたくお断りします。(許可なく転載・流用した場合、損害賠償が発生します。)

1F トイレ入り口まわり



点字案内板



男性用トイレサイン

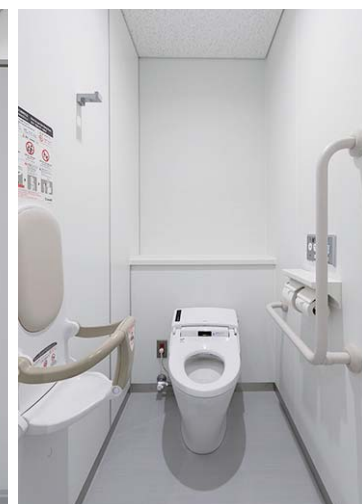
女性用トイレサイン 多機能トイレサイン

1F 授乳室



授乳室には洗面化粧台を設置。

1F 男性用トイレ



ベビーキープを備えた大便器ブースを設置。扉にピクトサインを表示することで設置してあるブースが一目でわかるようになっている。

3F 多機能トイレ



車椅子可動域や介助者の動きを考慮し、十分なスペースを確保した多機能トイレ。着替えに便利なチェンジングボードも備えている。

3F 男性用トイレ



ゆったりとした個室タイプの男性用トイレ。幼児用便器や幼児用高さの手洗器を設け、子ども連れの利用者に配慮。

3F 女性用トイレ



洗面カウンターには自動水栓を採用し、利用者の快適性と衛生面に配慮。幼児用便器を並べた親子トイレやおむつ替えコーナーも設けている。



2F 女性用トイレ 内観

港南区総合庁舎 / 2F

災害に強く、自然エネルギーの導入で環境にもやさしい、誰もが分かりやすく利用しやすい庁舎

消防署を併設する港南区の総合庁舎。誰でも利用できる多機能トイレを各階に設けている。また、一般トイレにも幼児用器具を備え、子どもを連れた来庁者が多く訪れる1・3・4Fには授乳室も設置。ピクトサインを効果的に用い、わかりやすく快適に利用できるよう配慮されている。

DATA

施主：横浜市建築局
 設計：有限会社小泉アトリエ
 施工：渡辺・見上建設共同企業体 鹿島・谷津・中島建設共同企業体
 サイン設計・施工：株式会社 岡村製作所
 所在地：横浜市港南区港南4-2-10
 竣工：2017年2月

商品情報

<一般トイレ>

大便器：(便器部) BC-K21S (機能部) DV-K213(P)FB-CK-NR
 大便器+親子便座：C-P15STU+CF-39WK
 小便器：U-A51AP
 洗面器+自動水栓+水石けん入れ：L-2295+AM-200V1+KF-24ELM
 幼児用小便器：U-401R
 ベビーキープ：KFA-12

<多機能トイレ>

大便器：(便器部) BC-K21S (機能部) DV-K213FB-CK-NR
 洗面器+自動水栓+水石けん入れ：L-275FCRS+AM-211V1+KF-24F
 手洗器：AWL-71U2AM(P)(100V)
 オストメイト用流し：S-210



平面図

掲載内容及び写真・図版の無断転載はかたくお断りします。(許可なく転載・流用した場合、損害賠償が発生します。)

トイレ入り口まわり



男性用と女性用トイレの入り口はゆとりのあるドアスタイルでスムーズな動線を確保。多機能トイレは廊下に面しているため車椅子でもアクセスしやすい。

多機能トイレ



広めのスペースにゆとりと器具を配置した多機能トイレ。オストメイト対応流しも備え、様々な利用者に配慮している。

男性用トイレ



白を基調とした清潔感のある室内。大型鏡の効果によって開放感が生まれている。小便器は壁掛けタイプで床の清掃がしやすく、汚垂石を設置することで尿だれにも配慮。ベビーシートやベビーキープの他、親子便座を備えた大便器も設け、子ども連れの男性も安心して利用できる。

女性用トイレ



ブース間の壁は天井まで立ち上げ個室感をアップ。ゆっくりと落ち着いて利用することができ、防犯性も向上。幼児用器具を備えたブースの扉にはわかりやすいようピクトサインを表示している。洗面カウンターは子ども用高さのものも設置し、奥には幼児用小便器も設置している。