



1418ユニットバス 3LDK+WIC+N

共用部: エントランス・住居部: リビングダイニング



エントランス



リビングダイニング

1418 ユニットバス 3LDK+WIC+N



バスルーム



バスルーム



ザ・パークハウス 晴海タワーズ ティアロレジデンス / 住居、ゲストルーム

次世代まで永住できるタワーレジデンスをめざし時代を超えた色褪せることのない街の創造へ。

ユニットバスには新設計によるタイルパネルを採用し、ゆとりのある広い空間を確保。高級感のあるコーディネートを意識しています。サンドイッチ構造を用いた断熱性や軽量化、さらにはカビを拭き取りやすく清掃性の高いキレイ目地（樹脂目地）を実現しました。大型タイルを採用し、タイル目地は細く、しかも仕上がりの施工性が良く美しい。

DATA

施主：三菱地所レジデンス株式会社・鹿島建設株式会社
 設計：株式会社三菱地所設計
 デザイン：株式会社メック・デザイン・インターナショナル(ゲストルーム)
 施工：鹿島建設株式会社
 所在地：東京都中央区晴海2-3-2
 竣工：2016年3月

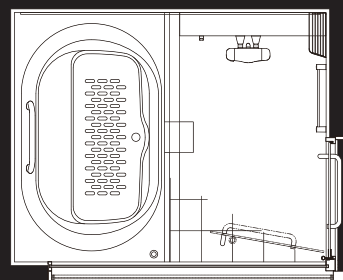
商品情報

<1418プラン>
 ユニットバス : BZW-1418TAE+RL
 内装壁タイル : CIM-400-K3UB(25F)【LIXIL】
 内装床タイル : IFT-300/SL03UB
 エントランスサッシ : 特注対応品

<ゲストルーム>
 ユニットバス : BP-1618MMトク+LR《和(なごみ)スイート》



外観全景



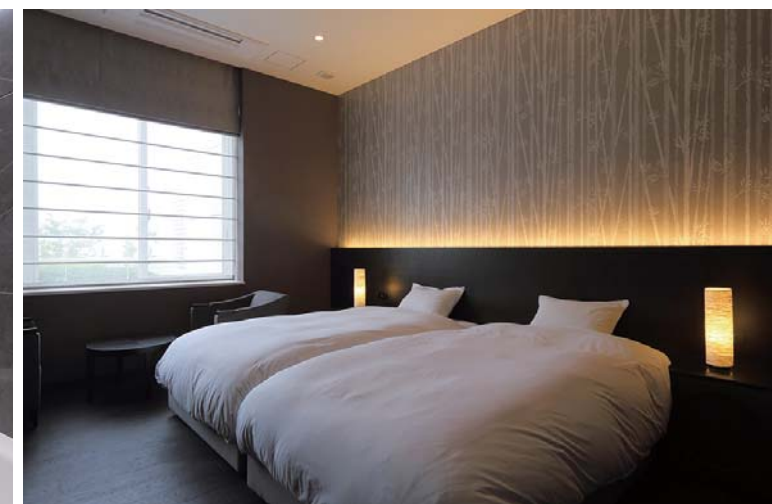
<1418ユニットバスプラン>

平面図

ゲストルーム 和(なごみ)スイートSTYLE



和(なごみ)スイート:バスルーム



和(なごみ)スイート:ベッドルーム



CRUISING STYLE: バスルーム

ザ・パークハウス 晴海タワーズ ティアロレジデンス / ゲストルーム

更なる開発が見込まれる晴海エリアに誕生した、心地よい水辺と緑豊かな潤いのあるレジデンス。

ユニットバスには新設計によるタイルパネルを採用し、ゆとりのある広い空間を確保。高級感のあるコーディネートを意識しています。サンドイッチ構造を用いた断熱性や軽量化、さらにはカビを拭き取りやすく清掃性の高いキレイ目地（樹脂目地）を実現しました。大型タイルを採用し、タイル目地は細く、しかも仕上がりの施工性が良く美しい。

DATA

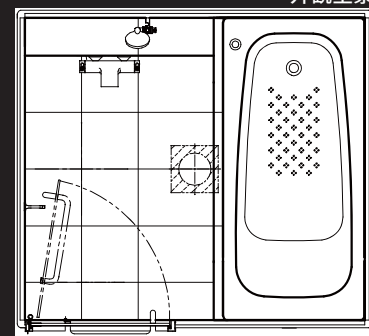
施主：三菱地所レジデンス株式会社・鹿島建設株式会社
 設計：株式会社三菱地所設計
 デザイン：株式会社メック・デザイン・インターナショナル(ゲストルーム)
 施工：鹿島建設株式会社
 所在地：東京都中央区晴海2-3-2
 竣工：2016年3月

商品情報

<ゲストルーム>
 ユニットバス : BP-1618TM⁺LR<CRUISING STYLE>
 : BP-1618TM⁺RL<SKY VIEW ROOM>
 内装壁タイル : IPF-600/ZE-11<CRUISING STYLE>【LIXIL】
 : MV.GREY 59LAP<SKY VIEW ROOM>【DINAONE】



外観全景



<ゲストルームユニットバスプラン>

平面図

掲載内容及び写真・図版の無断転載はかたくお断りします。(許可なく転載・流用した場合、損害賠償が発生します。)

ゲストルーム CRUISING STYLE



CRUISING STYLE:バスルーム



CRUISING STYLE:洗面

ゲストルーム SKY VIEW STYLE



SKY VIEW STYLE:バスルーム



SKY VIEW STYLE:洗面

ゲストルーム CRUISING STYLE & SKY VIEW STYLE



CRUISING STYLE:ベッドルーム



SKY VIEW STYLE:ベッドルーム