



エントランス全景

パークホームズLaLa新三郷

総面積約51万㎡、大規模商業施設に誕生した
快適先進性能を備えた集合住宅。

いつまでも快適に暮らせる住空間を目指し、多彩な生活インフラと細部に宿る機能美などをコンセプトとしたランドマーク。外装壁には多彩な表情を持つモザイクタイルと低層部を格調高く彩る陰影のあるボーダータイル、床面には随所で高級感と重厚感を併せ持つ面状のタイルを採用。住まう人々の豊かな暮らしと心地よさを演出します。

DATA

施主 : 三井不動産レジデンシャル
大栄不動産
設計 : 三井住友建設
施工 : 三井住友建設
竣工 : 2014年9月
所在地 : 埼玉県三郷市新三郷らシティ2-1-2

商品情報

外装壁タイル : COM-355/SU-204T:C=1:1MIX
: COM-255/CFR-601・CFR-603
: DN-400SC/IS-1・IS-6

内装床タイル : GENESYCE60BCR-N
: SR5001BR
: KR5001DR
: YR5001BR
: KR5001BR



外観全景

外観・内観



プライベートガーデン側外観



エントランスホール

内観

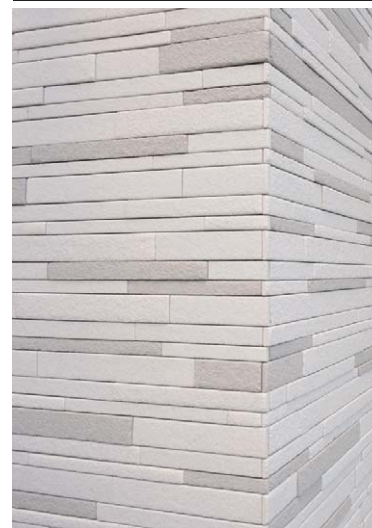


コリドール/エレベーターホール



パーティールーム

ディテール



エントランス外装壁ディテール



外装壁タイルディテール



エントランスホール床タイルディテール



コリドール床タイルディテール