



低層部

## パークホームズ幟町グランビジュ

幟町の環境と街並みに相応しい佇まいと風格を演出し、迎賓の心遣いを演出できるタイルを採用。

外壁低層には味わいのある燻して焼成した二丁掛タイルを、一般部には異なる形状のタイルを採用し、外壁全体は石材とコーディネートすることにより、格調高い外観を演出しています。低層部のファサード、正面玄関の床壁にもタイルを採用。共有通路の内壁はレリーフの様なタイルの高低差で陰影を施しています。各所空間の特性に合わせたタイルを選定して美しい建物の美観を保ちます。

### DATA

施主：三井不動産レジデンシャル株式会社  
 設計：株式会社U建築設計事務所  
 施工：今井産業株式会社  
 所在地：広島市中区幟町6-4他  
 竣工：2015年10月

### 商品情報

外装壁タイル : DN-60B/Y6  
 : COM-255G/TWN/S132N-8026M  
 : COM-255G/RK7/S132N-8028  
 : COM-255F/F11/S132N-8029  
 外装床タイル : CRD-100NET/3:4=1:1MIX  
 : CRD-100NET/1  
 内装壁タイル : DN-400SC/IS-4  
 内装壁床タイル : SR5001DR  
 : SR5001ER



外観

掲載内容及び写真・図版の無断転載はかたくお断りします。(許可なく転載・流用した場合、損害賠償が発生します。)

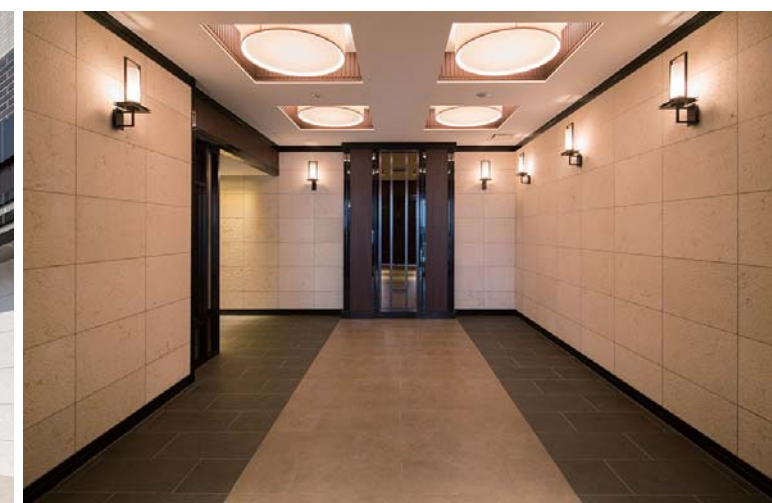
### 外観・内観



正面中景



斜め中景

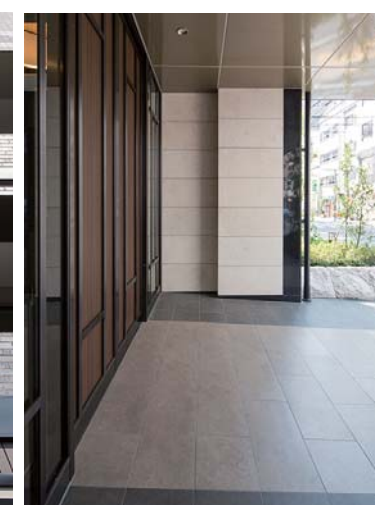


エントランス全景

### 外観・内観



開口部外装壁面



正面玄関外装壁床面



共有通路内装壁床面

### ディテール



外装壁面タイルディテール



外装壁面タイルディテール