

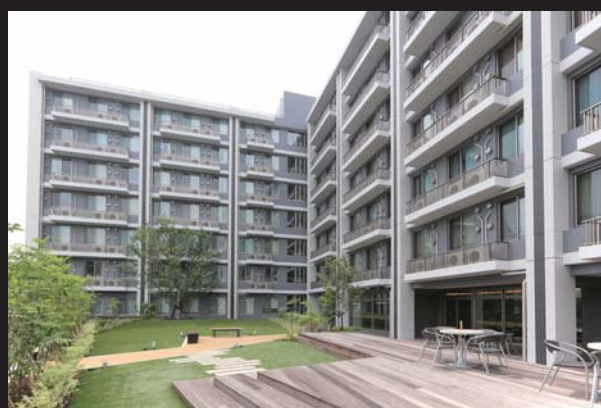


エントランス・ロビー

クレヴィアウィル武蔵小杉

新しい形の学生向け住宅は、様々な国や地域から集まる学生交流の場を提供する設えを行った

1階の共用スペースについては落ち着いた雰囲気とするためダーク系の木調仕上に。全体空間の繋がりを配慮し、タイルも各所に採用。外観低層部や内観にはボーダータイル主とした様々なテイストのタイルを使用。エントランス床には石の面状をもった格調高いタイルが床面に施工されている。



外観

DATA

施主：伊藤忠都市開発株式会社
 設計：株式会社レーモンド設計事務所
 施工：松尾建設株式会社
 所在地：神奈川県川崎市中原区市ノ坪399-1
 竣工：2017年2月

商品情報

外装壁タイル : HAL-60B/YMN-1T(エントランス柱型)
 : PIT-40B/3(エントランス入口)
 : HAL-25BN/SUT-12(テラス側外壁袖壁)
 : COM-255/DPL-1、DPL-31(建物外壁・柱まわり)
 内装壁タイル : DN-30B/ROS-3、ROS-3BR【DINAONE】(エントランス・フロントデスク・ロビー内部壁柱型)
 外装床タイル : K0303508TAG、K0303510TAG【DINAONE】(エントランス・フロントデスク・ロビー・テラス)

外観・内観



エントランス外観



ラウンジ内観

外観・内観



テラス外観



エントランス内観

ディテール



外装壁面タイルディテール(テラス側外壁)



外装壁面床タイルディテール(テラス側柱まわり外壁)