



外観中景

蘆花公園 ザ・レジデンス

緑豊かな住宅街に誕生する全389邸。ディテールに拘り、素材、質感、空間美などクオリティを追求。

外観は、邸宅の装いにふさわしく、彫刻的な印象を創りだすタイルを採用。質感豊かな表情を見せる。列柱と高木のアーチにもタイルを採用。その先のエントランスプラザ、石畳の車寄せを擁し、邸宅の顔として優美な佇まいを見せる「グランドエントランス」の格調高さを演出するタイル、街並みのスケール感を感じさせる並木道に繋げる繊細かつフォーマルな印象のガーデンエントランスのゲートにもタイルを採用。



エントランスゲート

DATA

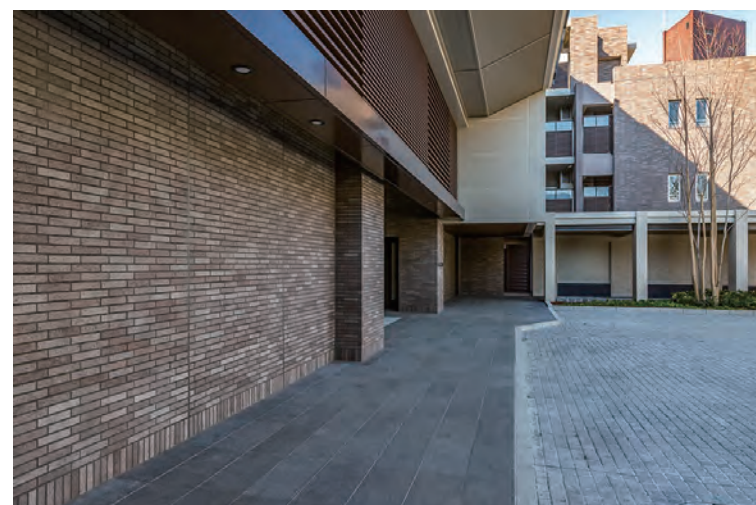
施主：三菱地所レジデンス株式会社・野村不動産株式会社・セコムホームライフ株式会社
 設計：長谷工コーポレーション一級建築士事務所
 基本設計：株式会社IAO竹田設計
 デザイン監修：株式会社SKM設計計画事務所
 施工：長谷工・不二建設共同企業体
 所在地：フォレストコート:世田谷区粕谷2-255-1(地番)他1筆
 ブライトコート:世田谷区粕谷2-105-1(地番)

商品情報

外装壁タイル : CFC-40RG/40×195/S161N-7015M
 : CM-255Z/RK7/S165N-8408M(ページュ), S165N-1410(白)
 : COM-255/Z-813/S166Z-S6399(疑似目地)
 : CFC-355RG/R65/S161N-7015MV
 外装床タイル : 741409NEOCENEREGR40X80
 : ETICRGRIGIOSTRU22.5X90

掲載内容及び写真・図版の無断転載はかたくお断りします。(許可なく転載・流用した場合、損害賠償が発生します。)

外観



北側エントランス全景

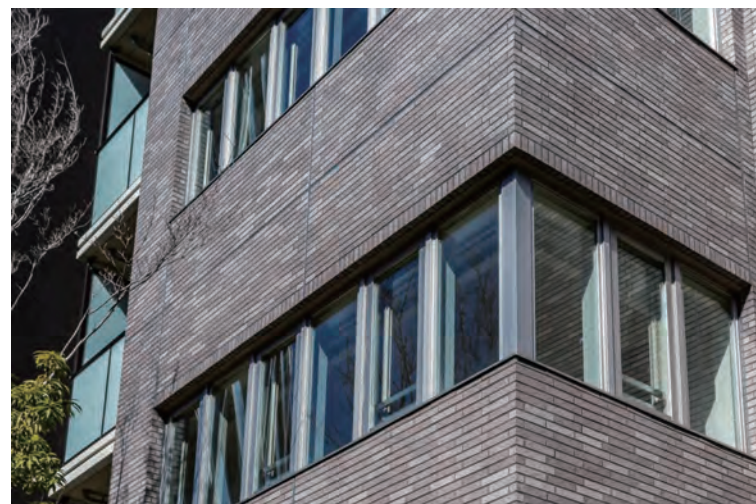


東南側全景

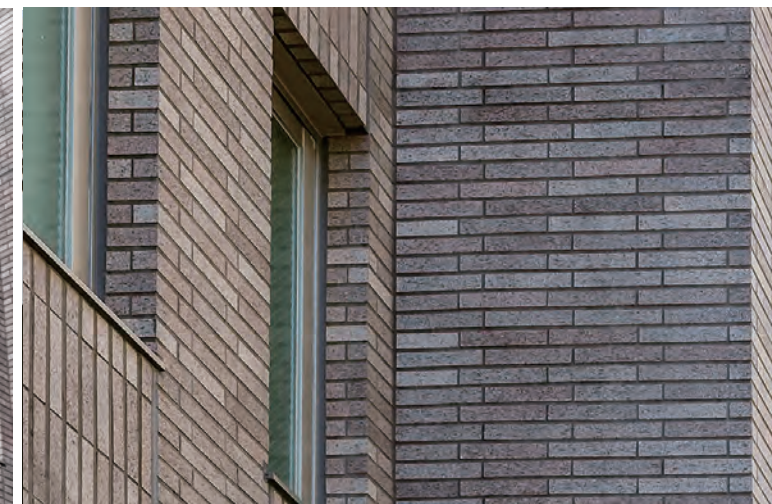


北側通路

外観



開口部コーナー



開口部

ディテール



外装壁面タイルディテール



外装壁面タイルディテール