



ベランダ側外観近景

## ブランドン神楽坂

風情溢れる街並や伝統文化が受け継がれ神楽坂を基本テーマにし邸宅づくりを考えたマンション

独特の風情を醸し出す石畳や灯籠に注目し、粋で洒落な神楽坂に調和する品位と洗練を併せ持つ外観。外壁の主要な部分は石材の自然な風合いを持つページュ系のタイルを金具併用部分弾性接着剤張り工法(FA-S工法)にて施工。数種類のタイルを目地を太くしてタイル表面に馴染ませたり、目地材を入れなかったり、いくつか特徴も持たせて内外装壁面に効果的に使用した。

### DATA

施主：西日本鉄道株式会社  
 設計：株式会社スタイレックス  
 施工：ライト工業株式会社  
 所在地：東京都新宿区東五軒町5-2  
 竣工：2018年2月

### 商品情報

外装壁タイル : IPX-630/SEN-2W  
 : CFC-455ZRG/R95/S160N-4379M (特注色)  
 : CFC-255RG/SWB-7N  
 : HAL-40B/GMN-4

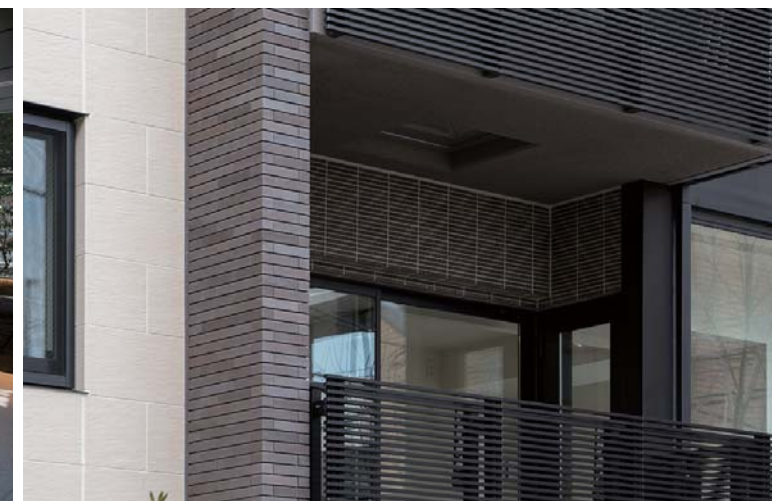


外観

### 外観



エントランス外観



開口部

### 内観

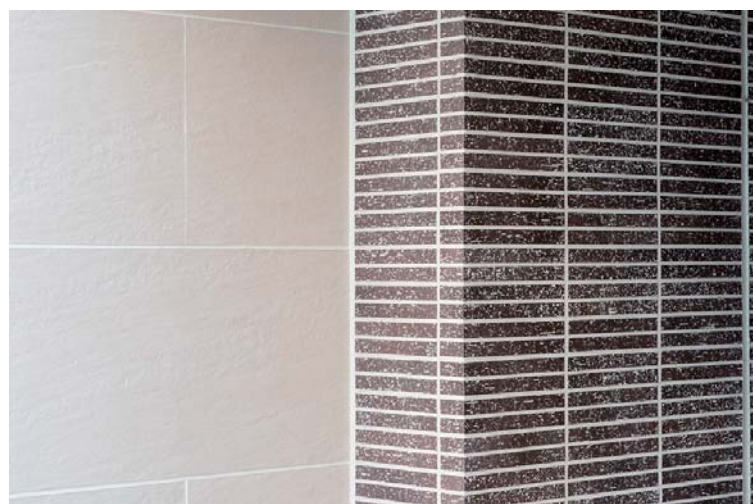


エントランスホール内観



エントランスホール内観

### ディテール



外装壁面タイルディテール



外装壁面タイルディテール