

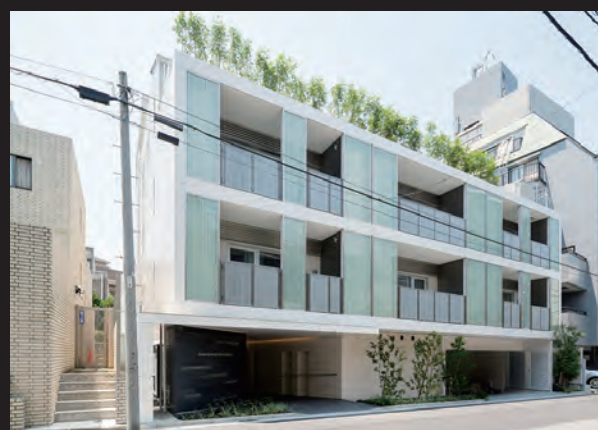


エントランス近景

ディアナガーデン西麻布

立地と品格、ゆとりの贅を追求。広尾の丘に凛として佇み、世界に共鳴するデザインによる集合住宅。

やきものならではの高級感を伝える三角形のテラコッタルーバーを内装壁面に使用して格調高いエントランス空間を創出。壁面の設置位置をずらすことで陰影や壁面の流動的な動きを表現している。また、外壁に使用した白い光沢の釉薬が美しいボーダータイルは目地色も白く、建物全体は透明感のある白を基調とした建物外観になっている。



外観全景

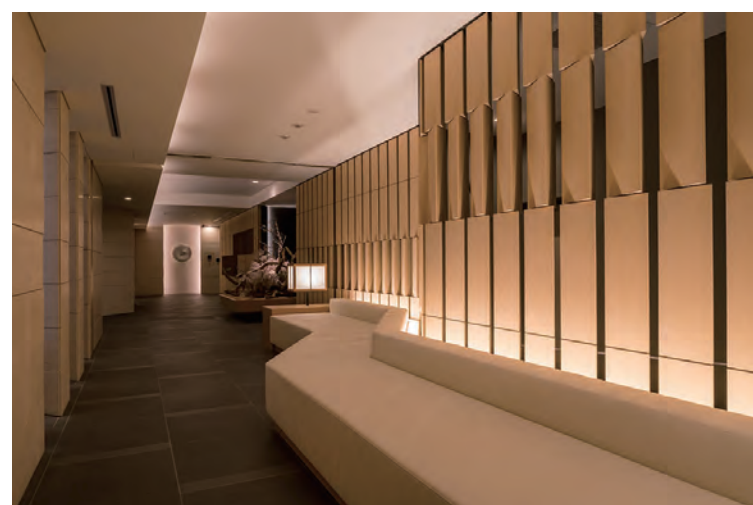
DATA

施主 : 株式会社モリモト
 設計・監理 : 株式会社安宅設計
 デザイン監修 : 株式会社E.A.S.T.建築都市計画事務所
 施工 : 株式会社イチケン
 所在地 : 東京都港区西麻布4-22-15
 竣工月 : 2018年5月

商品情報

テラコッタルーバー : TLサンカク*1400_4連パターン1~8
 外装壁タイル : PRM-11/240×20/S174A3-A648

内観



エントランス全景

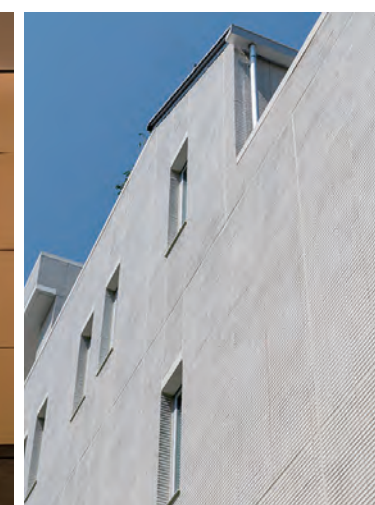


エントランス全景

外観・内観



エントランス正面内装壁面

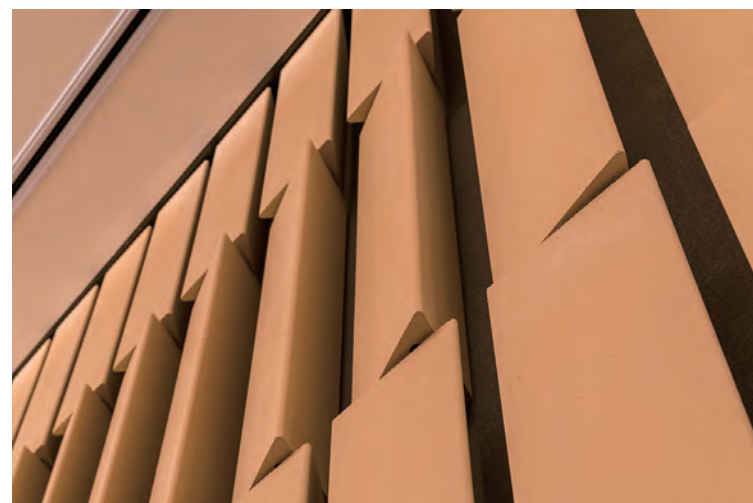


西面外装壁面



コーナー部外装壁面

ディテール



内装壁面ディテール



外装壁面ディテール