



エントランス棟廊下

ジェイダラン南福岡サンリヤン

格調高い表情にまとめあげた、全77邸のプレミアム・レジデンス。厳選の素材で描く奥深い表情。

穏やかな街並みにやさしく調和した外観デザインはブラウンカラーを基調としたアースカラーと低層部は明るいベージュ色で全体を構成している。外構、エントランス壁面を飾る1000×1000(mm)の大きさの大型建材、600角の大形の床タイル、そしてエントランス内部にはボーダー状のレリーフタイルと伝統釉薬である「海鼠釉」を用いた特注タイルを使用して落ち着いた格調高い共用部を演出。訪れる人の心を静かに包み込み、広がりのあるスケール感と上質なプライベート空間へ誘導する。



全景

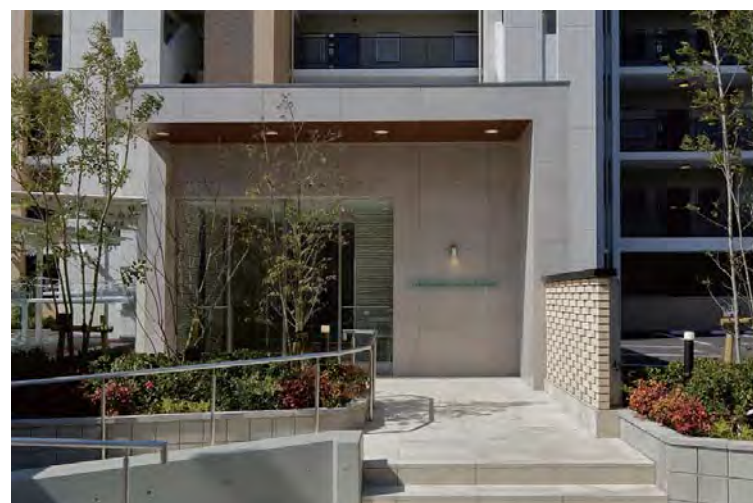
DATA

施主：JR西日本不動産開発株式会社
西日本鉄道株式会社
設計：広成建設株式会社 一級建築士事務所
施工：広成建設株式会社 九州支店
所在地：福岡県福岡市博多区三筑2-6-12
竣工：2019年3月

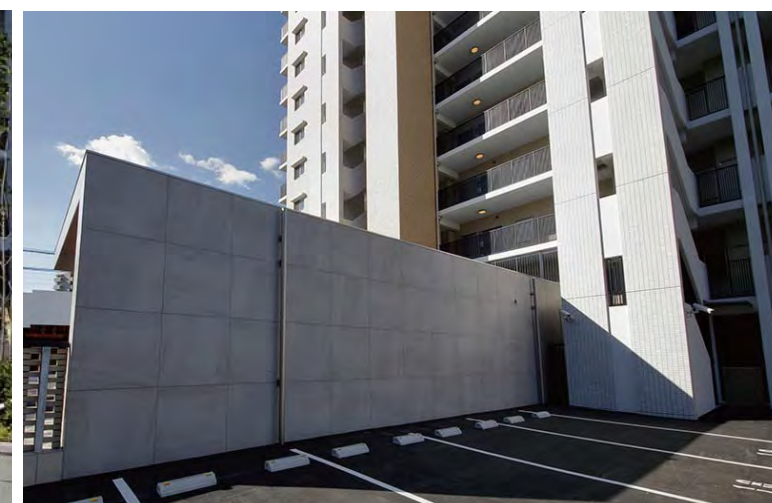
商品情報

大型建材：GR-1000/BAS-2
外装壁タイル：HAL-40B/TRH-1
外装床タイル：IPF-600/MLD-13
外装壁モザイクタイル：COM-255/HJP-3;COM-255/R7FL/S170N-1001M
内装壁タイル：FT-11/250×90×T13/OM4933-37B(特注)

外観

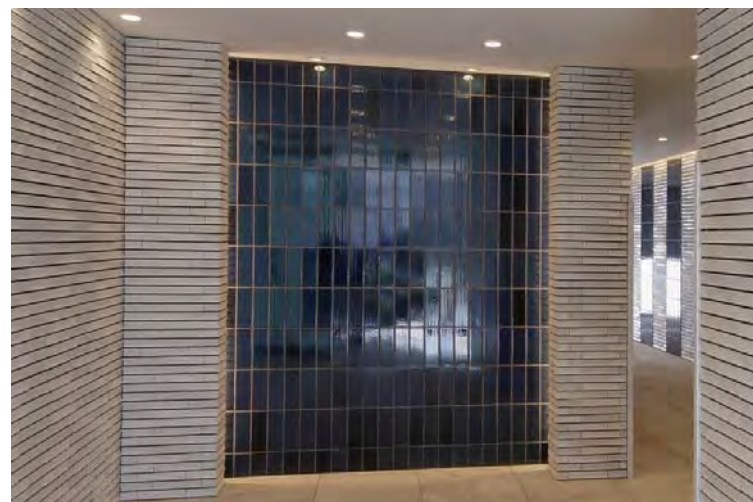


エントランス棟外観①



エントランス棟外観②

内観

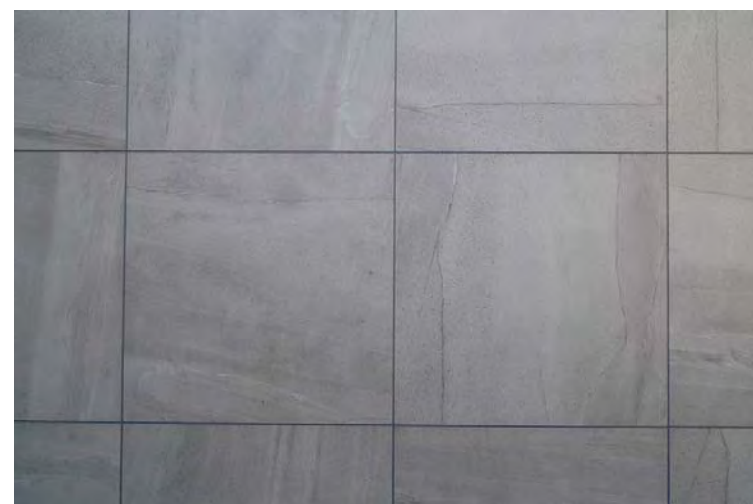


エントランスホール内観①

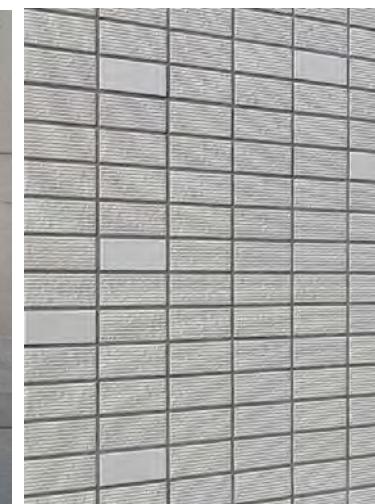


エントランスホール内観②

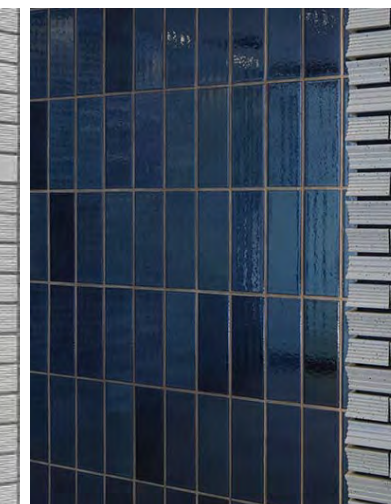
ディテール



エントランス外壁タイルディテール



外壁モザイクタイルディテール



海鼠釉ディテール