



アプローチ外観

プレミスト有明ガーデンズ

「大きな家」をコンセプトに、都心でありながら大地に近く、自然を感じ、コミュニティを大切に

外観は、長い壁面を各住戸を前後に少しずつずらして建て、圧迫感を和らげながら陰影のあるデザイン。エントランスは別棟として設え、高さ4m程の華やかさを演出する。3000×1000mmサイズの大形・薄型のセラミックスタイルなど、自然との馴染みが良く温かみのある素材を採用。

DATA

施主：大和ハウス工業株式会社(旧分譲会社)
 デザイン監修：光井純&アソシエーツ建築設計事務所
 設計・監理：株式会社長谷工コーポレーション
 施工：株式会社長谷工コーポレーション
 所在地：東京都江東区有明1-3-1
 竣工：2020年2月

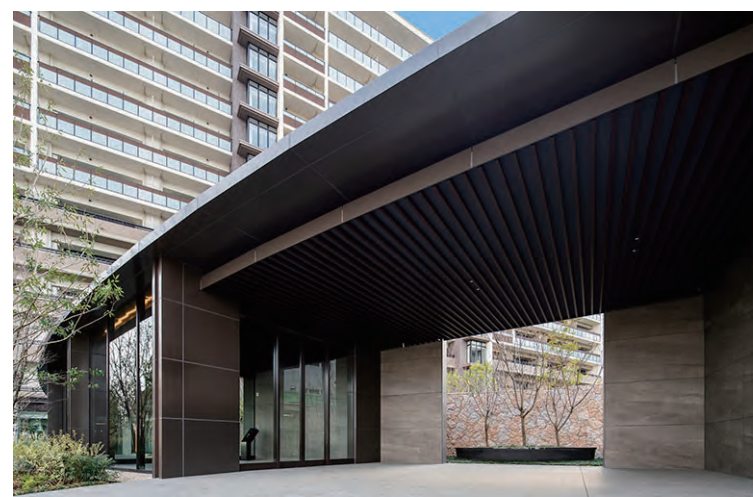
商品情報

内装壁タイル：FCT-2RGT/R168/220*60/S184N-7165M(特注)
 エントランスロビー壁(共用部ラウンジ)
 外装壁タイル：GR-3100/BAS-5 グラディオス【LIXIL】アプローチ壁
 : COM-355Z/NK2/S177N-7672M(特注)
 : COM-255/NK1/S170N-1367M(特注)
 : COM-255/NK1/S170N-1369M(特注)
 : COM-255/HR5/S171N-1392(特注)
 : COM-255/MC1/S185N-1320M(特注)



外観全景

外観



アプローチ全景



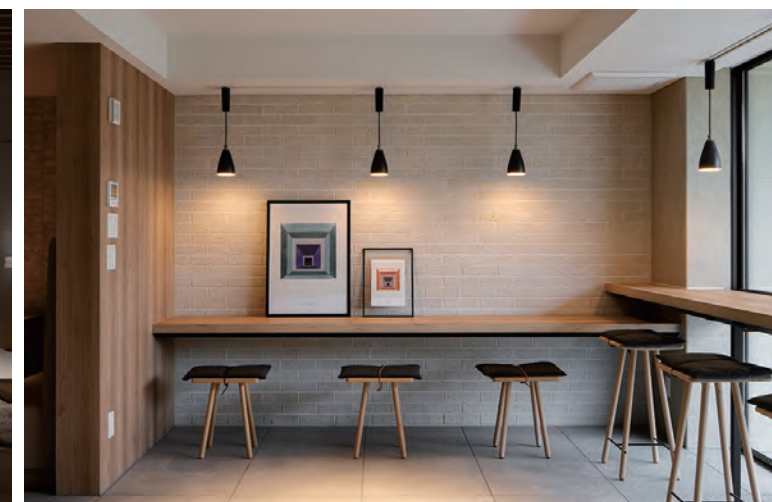
ベランダ側外壁

内観



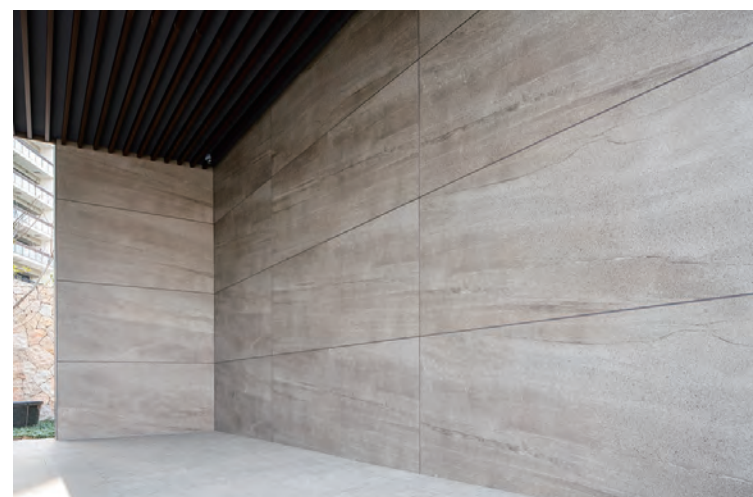
ラウンジ

内観

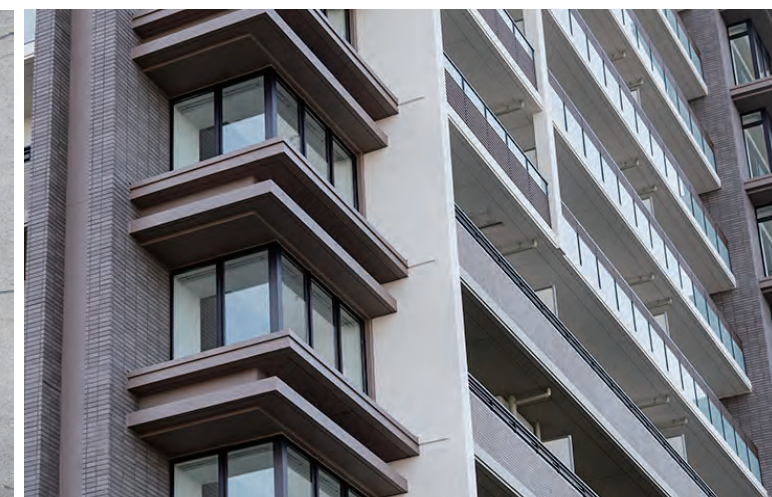


ラウンジカウンター壁面

ディテール



エントランス壁タイルディテール



外装壁タイルディテール