



外観全景

トラスコ中山株式会社 プラネット大阪・大阪南支店

「堺市景観賞建築物等部門」を受賞した、
プロツール専門商社の物流センター

事務所棟の外壁に使用したタイルはテクスチャやカラーなど柔らかさや温かさを醸し出しています。2階の開口部に突き出た部分の赤いハツリ面状のタイルが印象的です。2階の壁には、2面状・2色の30×215(mm)ボーダータイルをMIXにして施工。方形になるよう目地を設定して方向を変えて市松に構成しています。市松のラインには目地を入れずグリッドを明確にしなからもラフ目地を入れ、味わいのあるデザイン性の高い外壁を演出しています。



外観全景

DATA

施主：トラスコ中山株式会社
設計：株式会社安井建築設計事務所
施工：株式会社竹中工務店
所在地：大阪府堺市堺区石津北町81-1
竣工：2015年5月

商品情報

外装壁タイル : FC-11/OM4012-5A【LIXIL】
: FC-11/OM4012-5B【LIXIL】
: FC-11/OM4012-4B【LIXIL】
: DN-400SC/IC-4【DINAONE】
外装・内装壁タイル : SPA-100Z/PA/S149A-AKA【DINAONE】
外装床タイル : PTI-2360/2(エントランス床)【LIXIL】
外装床タイル : IPF-615/TRG-2(テラス床)【LIXIL】

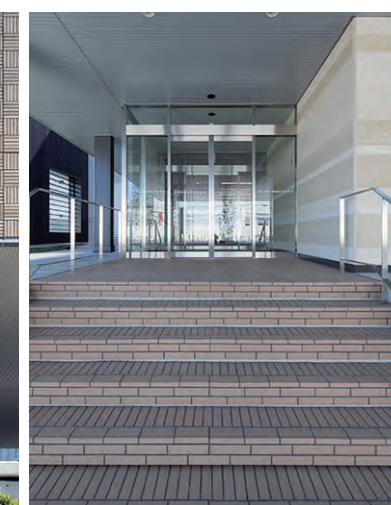
外観



エントランス外装壁



エントランス外装壁

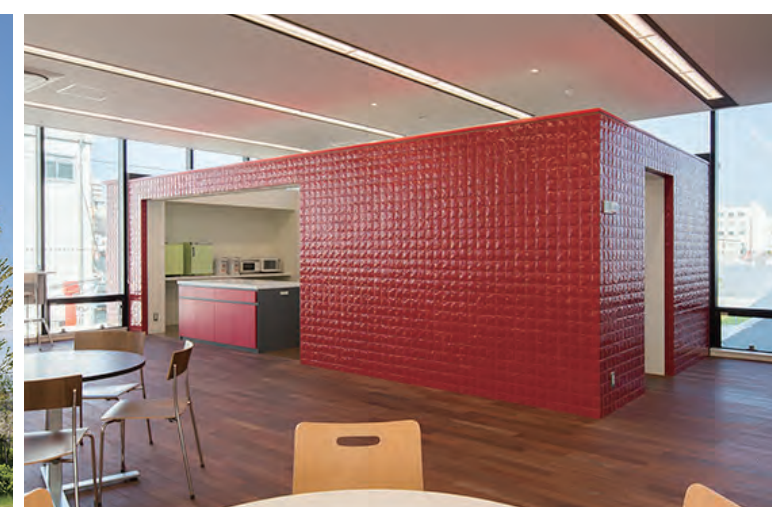


エントランス外装床

外観・内観

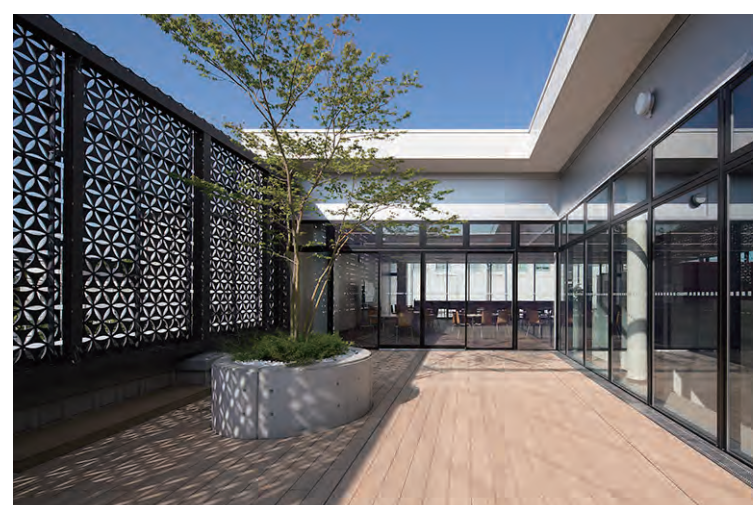


パントリー外装壁



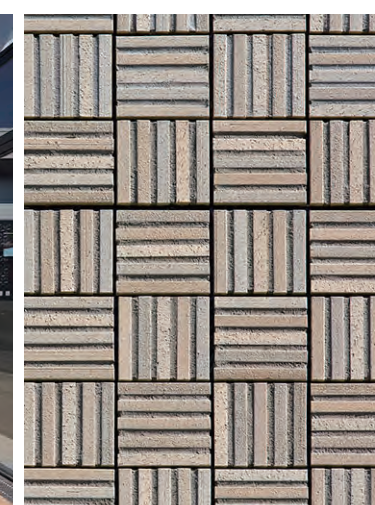
パントリー内装壁

外観

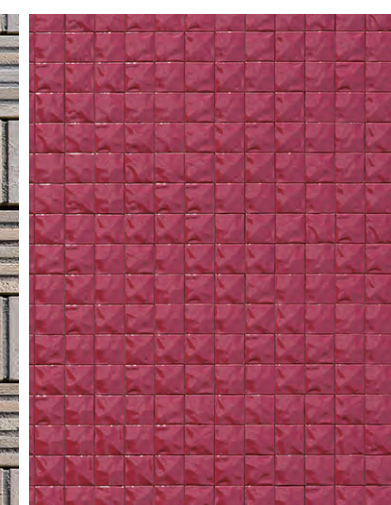


テラス外装床

ディテール



外装壁面タイルディテール



外装・内装壁面タイルディテール