



建物内観

札幌信用金庫・ゼロゲートビル

商業施設と札幌信用金庫の2棟からなるビルは周辺の回遊性の促進と賑わいを創出しています。

外壁は、専用金具を使用した「大型タイル乾式工法」を採用。施工効率と高級感をタイルで表現した建物でバリアフリー動線を設け、利便性向上を図られており、札幌パルコから連続する魅力的な商業空間とオフィス空間を実現。共用部やトイレにも大型タイルが使用されています。



外観

DATA

施主：札幌信用金庫、株式会社パルコ
 設計：株式会社久米設計
 施工：鹿島・岩田地崎・玉川共同企業体
 所在地：北海道札幌市中央区南2条西3-15-1
 竣工：2016年2月

商品情報

外装壁タイル : EPKA630T
 内装壁タイル : WHITE RTT60×60
 内装床タイル : YR5001AR, YR5001DR, YR5001ER, SR5001AR, SR5001DR

外観



西側外観



西側外観見上げ

外観・内観



低層部外装壁面

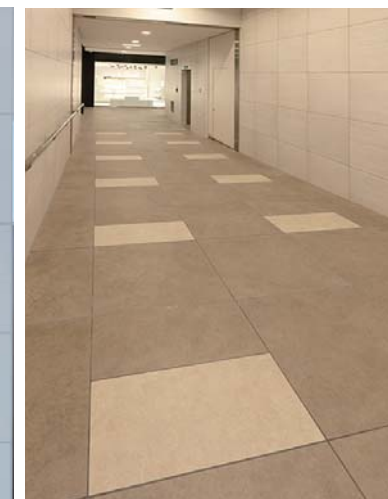


B2F通路内装壁床面

ディテール



外装壁面タイルディテール



B2F通路内装壁床面タイル



トイレ内装床面タイル