



エントランス内観

## ヒューリック京橋イーストビル

下町のビジネス街として知られる八丁堀エリア。都心に近く、利便性の高いモダンなオフィスビル。

近代的でモダンな印象を与えてくれるオフィス物件。建物のエントランスホールや廊下のデザインは光の取り入れ方に工夫し、乾式工法による陰影のある大型湿式陶板を内外壁に採用した。トイレ内部やリフレッシュルームのデザインにも拘りの素材を多用し、美しいインテリア空間を演出。



外観

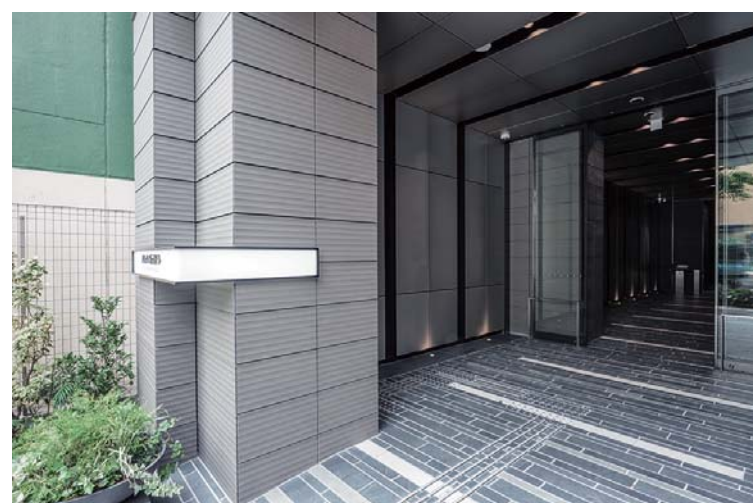
### DATA

設計：浅井謙建築研究所株式会社  
 施工：東洋建設株式会社  
 所在地：東京都中央区八丁堀4-2-2  
 竣工：2017年4月

### 商品情報

外装壁タイル：IPX-6360/KRM-4W  
 内装床タイル：GENESY RS 60PR-N (リフレッシュルーム) 【DINAONE】  
 内装壁ガラスモザイク：MKG-15-8T/A-601、MKG-15-8T/A-210 (パウダーコーナー) 【DINAONE】

### 外観・内観

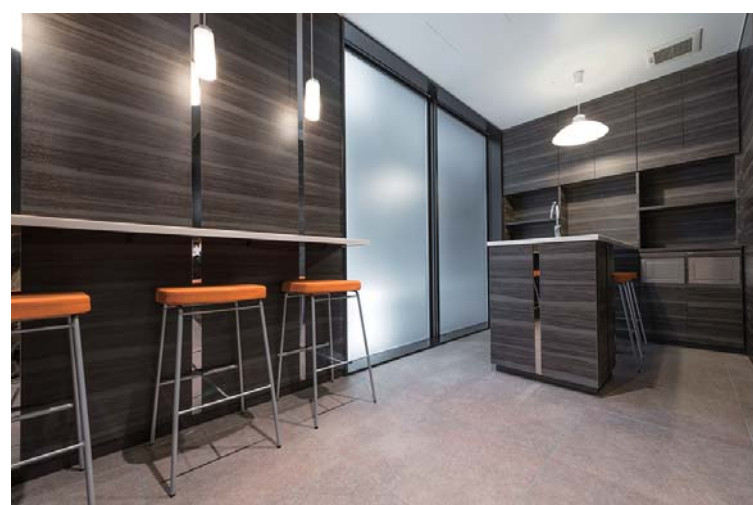


エントランス入口



エレベーターホール

### 内観



リフレッシュルーム



女性用トイレパウダーコーナー

### ディテール



内装壁面タイルディテール



内装壁面ガラスモザイクディテール