



内観

## 都内某施設

日本を代表する焼き物の産地の特徴をレリーフ  
タイルで表現。上質で格調高いインテリア空間に

お茶席に使用される焼き物から日本の伝統、『和ごころ』を  
表現。信楽焼・萩焼・伊賀焼の持つ不均一な火・土・釉薬の  
変化をレリーフタイルに表現した壁面。

### DATA

設 計：株式会社日本設計  
施 工：清水建設株式会社  
竣 工：2020年9月

### 商品情報

外装壁タイル：S-1~S3【信楽焼調】  
154mm×154mm t=36(mm) (特注タイル)

：RF-7-A1,A2,A3,A4【伊賀焼調】  
154mm×47mm t=14(mm)

：RF-7-B1,B2,B3,B4【伊賀焼調】  
154mm×54mm t=14(mm)  
(特注タイル)

：RF-17-A1,A2,A3,A4【伊賀焼調】  
154mm×47mm t=14(mm)

：RF-17-B1,B2,B3,B4【伊賀焼調】  
154mm×54mm t=14(mm)  
(特注タイル)

：H-1,H-2,H-3【萩焼調】  
154mm×47mm t=14(mm)

：H-4,H-5,H-6【萩焼調】  
154mm×54mm t=14(mm)  
(特注タイル)

掲載内容及び写真・図版の無断転載はかたくお断りします。(許可なく転載・流用した場合、損害賠償が発生します。)

### 信楽焼調タイル

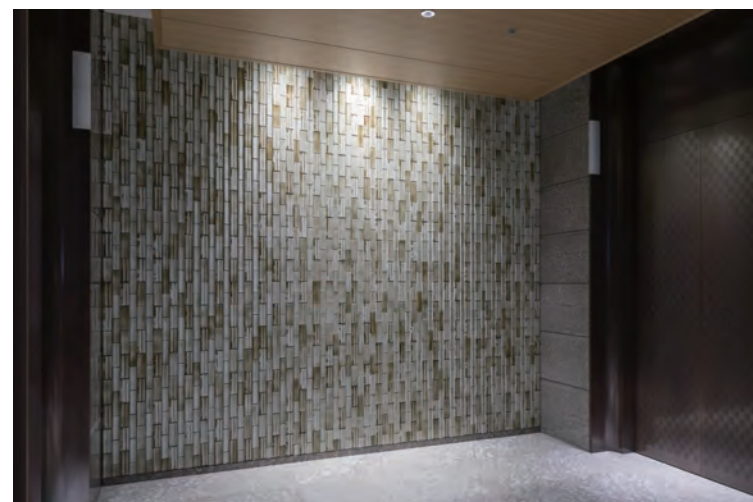


内装壁近景



タイルテクスチャ

### 萩焼調タイル

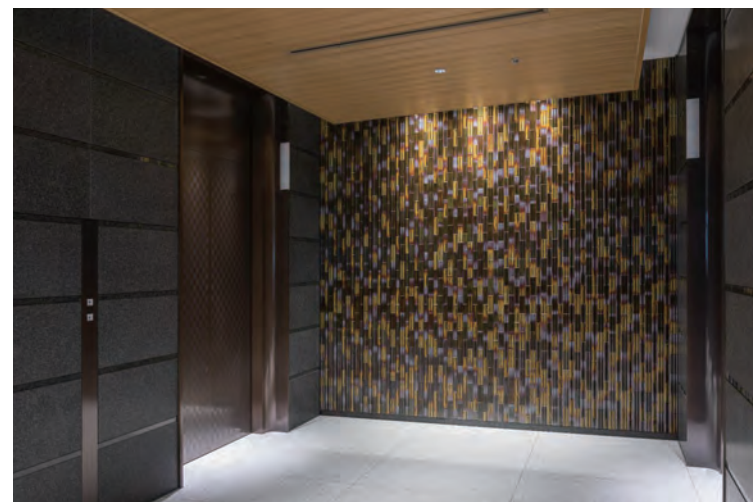


内装壁近景



タイルテクスチャ

### 伊賀焼調タイル



内装壁近景



タイルテクスチャ