



外観全景

## 新潟いすゞ自動車株式会社 長岡支店

「運ぶ」を支え、社会インフラの一翼を担う  
いすゞ自動車グループの最大スケールの支店

立地の向上と設備の更新のため移転新築した長岡支店。長岡は戦火や震災からの復興・発展を遂げ、長岡花火、中でも「フェニックス」は復興の象徴となっている。その長岡において「火の鳥」をモチーフとして、火の中から生まれる平行四辺形タイプのテラコッタルーバーを外壁に採用。太陽高度に応じた遮光が可能なルーバーは、直射日光を隔て内部エネルギー負担を軽減。また焼きものならではの素材感や色のばらつきにより、建物に温もりが感じられる。



外観全景

### DATA

施主：新潟いすゞ自動車株式会社  
設計：株式会社本間組建築事務所  
施工：本間・丸運特定共同企業体  
所在地：新潟県長岡市北陽3-1250  
竣工：2020年12月

### 商品情報

テラコッタルーバー：TL-C001/1770\*150/3/GA0008(特注)  
：TL-C001/1764\*150/3+45ト(L)/GA0008(特注)  
：TL-C001/1739\*150/3+45ト(R)/GA0008(特注)  
：TL-C001/1770\*150/4/GA0008(特注)  
：TL-C001/1764\*150/4+45ト(L)/GA0008(特注)  
：TL-C001/1739\*150/4+45ト(R)/GA0008(特注)

### 外観



外装壁面

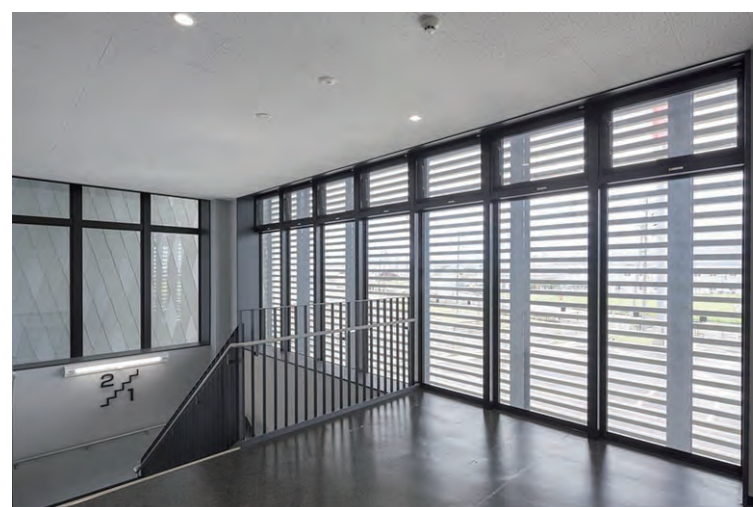


外装壁面



外装壁面(見上げ)

### 内観



2F部分(内部より)



1F部分(内部より)



階段部分(内部より)

### ディテール



テラコッタルーバーディテール



テラコッタルーバーディテール



テラコッタルーバーディテール(コーナー部)