



男性用トイレ／内観

オアーゼ芝浦MJビル / 基準階

「既成市街地」で初めての街区間の電力・熱・情報融通モデルを構築、レジリエントなスマートコミュニティを実現したオフィスビル

3街区に建つ事務所2棟、集合住宅1棟を1つのコミュニティとし、電力・熱・生活情報などのインフラの統合的な管理・最適制御を実現したオフィスビル。最新の設備機器を採用する事で環境性とデザイン性に配慮したトイレ空間。



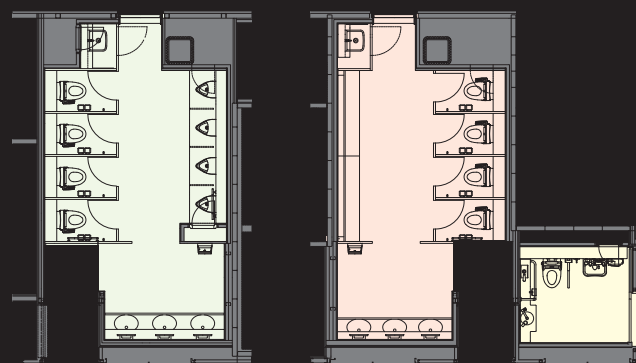
外観

DATA

設計：清水建設株式会社一級建築士事務所
 設計監修：株式会社久米設計
 デザイン監修：株式会社南條設計室
 施工：清水建設株式会社
 所在地：東京都港区芝浦2-15-6
 竣工：2014年8月

商品情報

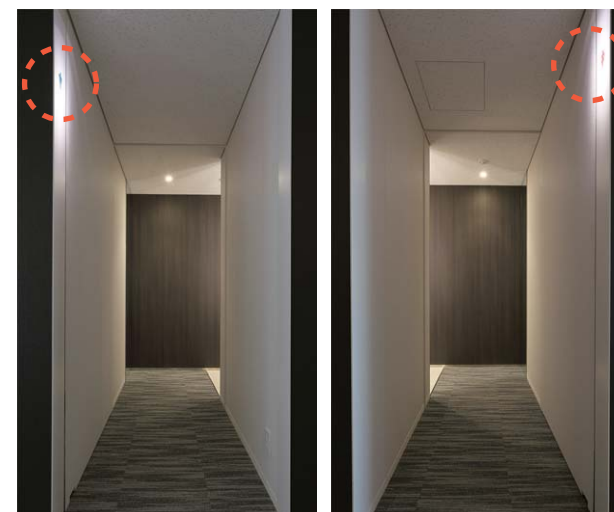
- <一般トイレ>
- 大便器 : C-23PC
- シャワートイレ : CW-PB11M(F)-NECK-TU
- 小便器 : U-406RUC
- 洗面カウンター : NOSEL counter slant L-S54(44)SW1
- 内装壁タイル : MKG-15-8T/A-601
- <多目的トイレ>
- 大便器 : C-23PCA
- シャワートイレ : CW-E55A-NECK
- カウンター一体型洗面器/手洗器 : L-COR273/807
- 自動水栓セット : EHMN-CA3S10-AM213CV1
- オストメイト流し



男性用トイレ 女性用トイレ 多目的トイレ 平面図

掲載内容及び写真・図版の無断転載はかたくお断りします。(許可なく転載・流用した場合、損害賠償が発生します。)

トイレ入り口まわり



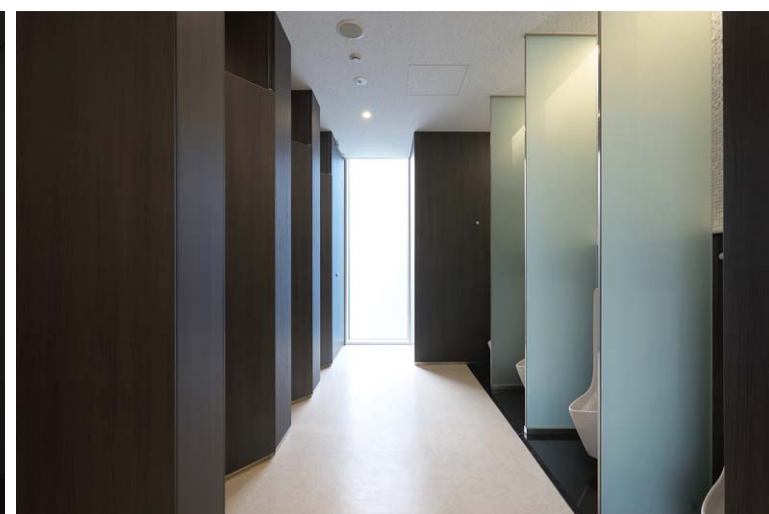
男女トイレのサイン表示は小さくデザインし、スポットライトを当てる事で存在感を際立たせている。

多目的トイレ



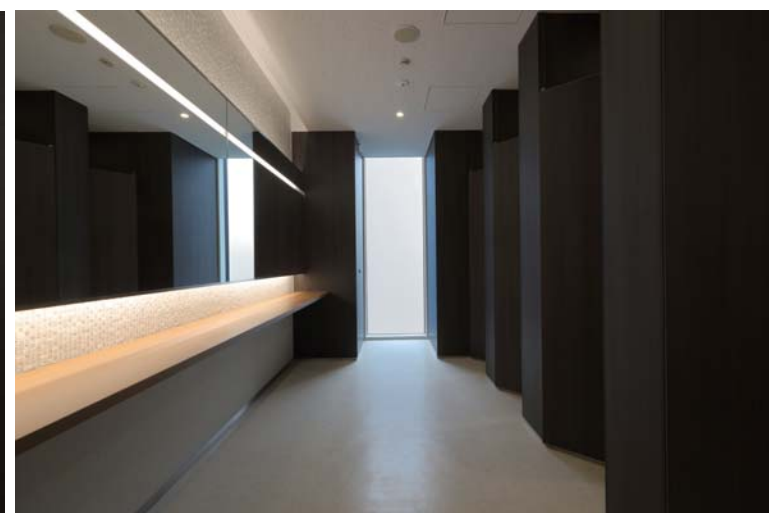
車椅子使用、オストメイトの方用の設備を備えた多目的トイレは基準階各階に設置しており、ユニバーサルデザインへの配慮が行き届いている。

男性用トイレ



落ち着いた木目と清潔感を感じさせる白のコントラストが映える空間。小便器具間にスクリーンを設けプライベートな空間を演出している。衛生性、清掃性、節水性に優れたセンサー付きの壁掛式大便器や小便器(1台手すり付き)が設置され利便性に優れている。

女性用トイレ



オートソープや自動水栓がバックガードに埋め込まれた洗面カウンターや間接照明付きの鏡など利便性に優れた洗面エリア。トイレブース正面に設けられたパウダーコーナーは隔ての無い大型鏡とカウンターで構成することで複数でも利用できるように工夫されている。

【オフィス】jir_off_se_1410