



女性用トイレ 内観

X-PRESS有楽町 managed by S-GATE

ビジネスと商業のクロスポイントに位置する、進化し続ける企業とビジネスパーソンのためのオフィス

安心・安全・快適性の高いミッドサイズオフィスビル。オフィスシーンを豊かにする共有スペースを備え、女性用トイレにはゆっくりと身だしなみを整えられるパウダーコーナーを併設。清掃性にも配慮し、汚れが落ちやすく水アカもこびりつきにくい素材の機器を採用している。

DATA

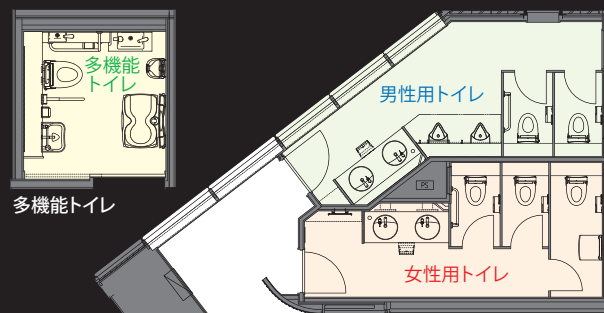
施主：株式会社サンケイビル・株式会社朝日新聞社
 設計：株式会社三菱地所設計
 施工：戸田建設株式会社
 所在地：東京都千代田区有楽町2-2-1
 竣工：2017年5月

商品情報

- <一般トイレ>
 大便器+シャフトイレ：YC-P12P+CW-PA11M/F-NECK-TU
 小便器：YU-A11A-TU
 洗面器：L-2848FCS
 自動水栓+オートソープ：AM-200TV1+KS-922MCPA
 フロント照明付鏡：MH-451NFJ
 チェンジングボード*女性用のみ：AC-CB-01
- <多機能トイレ>
 大便器+シャフトイレ：C-P24PRCN+CW-PC12-NECK
 カウンター一体型洗面・手洗器：45-1215-R
 自動水栓+水せっけん入れ：AM-200CV1-31+KF-24F
 オストメイト流し+オストメイト水栓：S-210+LF-E365S-TU2
 ベビーシート、ベビーキープ：KFA-23, KFA-12



外観全景



多機能トイレ

男性用トイレ・女性用トイレ

平面図

掲載内容及び写真・図版の無断転載はかたくお断りします。(許可なく転載・流用した場合、損害賠償が発生します。)

トイレ入り口まわり



一般トイレ入り口 多機能トイレ入り口 多機能トイレサイン
 一般トイレの入り口は窓からの光が差し込むさわやかな空間。シンプルでスタイリッシュなデザインのピクトサインを採用している。

多機能トイレ



車椅子利用の方だけでなく、オストメイトの方、乳幼児連れの方など様々な利用者に配慮した多機能トイレ。白を基調とした清潔感のある空間になっている。

男性用トイレ



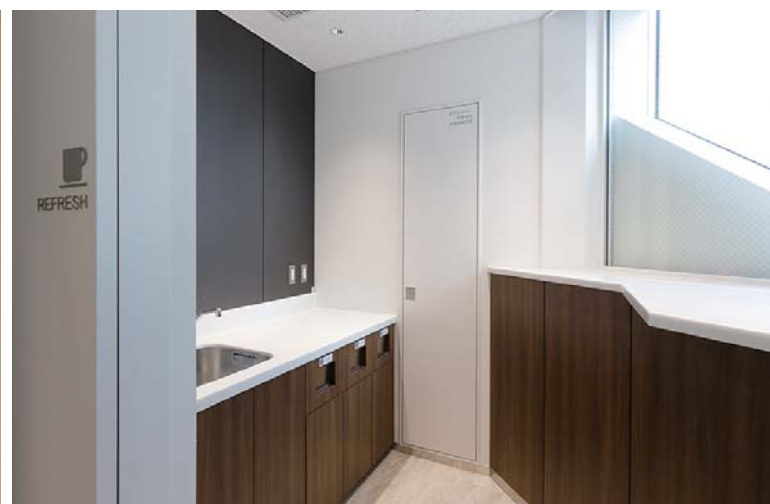
窓が設けられ明るく開放感のある室内は、器具がゆったりと配置されたゆとりのある空間。淡い色調の床と濃い木目の壁がナチュラルで落ち着いた雰囲気を演出している。意匠性と使いやすさの両立を実現した小便器は、他人からの視線が気になりにくいデザイン。様々な場面を想定し、各所に手すりを設置している。

女性用トイレ



パウダーコーナーには化粧直しに最適なフロント照明付鏡を採用。荷物の仮置きに便利な棚をカウンター下に設けている。チェンジングボードを設けたブースも設置。

リフレッシュコーナー



シンクを備えたリフレッシュコーナー。大きな窓が開放的で仕事の合間にホッと息つくことができる。