



外壁中景

J R 石岡駅

石岡市の郷土の特徴をイメージした近代的な駅舎
人々の交流の場として長く愛される施設を目指す。

駅舎の外壁・中庭床にタイルを採用。駅前大通りに面して駅舎西口の外壁部分には作家によるデザインで原風景である「筑波山と霞ヶ浦」を表現。アコルディ50角を使用した高さ9m幅15mの大壁面。駅の外壁は周辺の景観を配慮した柔らかい色合いを選定している。観光案内所や展示スペースなどを設け、街の象徴的な建物として多くの人々を迎え入れる。



全景

DATA

施主：東日本旅客鉄道株式会社
設計：東日本旅客鉄道株式会社
施工：東鉄工業株式会社
所在地：茨城県石岡市国府1-1-17
竣工：2016年4月

商品情報

外装壁タイル：ADM-155M/200,211,212,213,221,222,232,261,262,263,291,

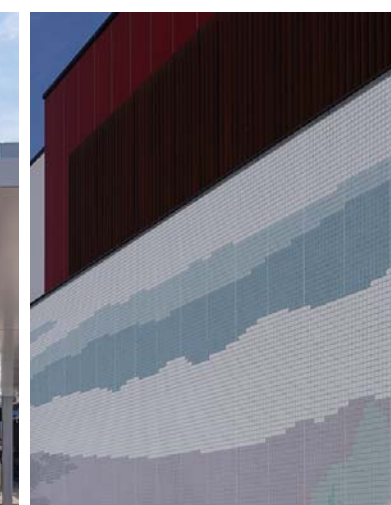
外観



東口側正面全景



東口前連絡通路全景

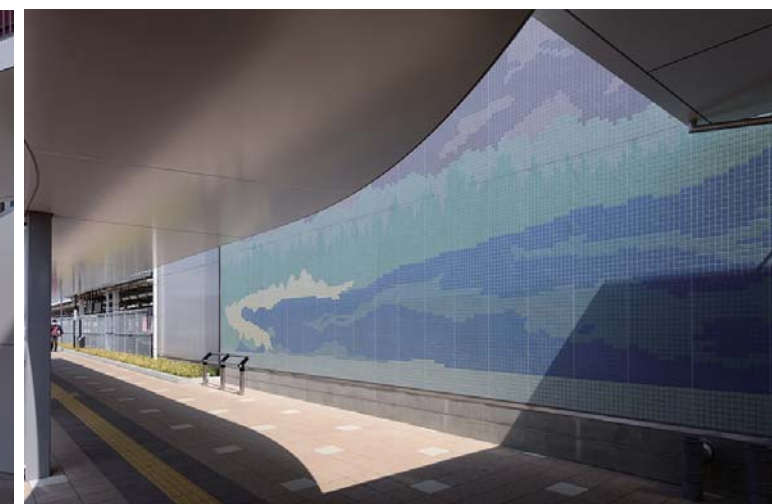


東口面近景

外観

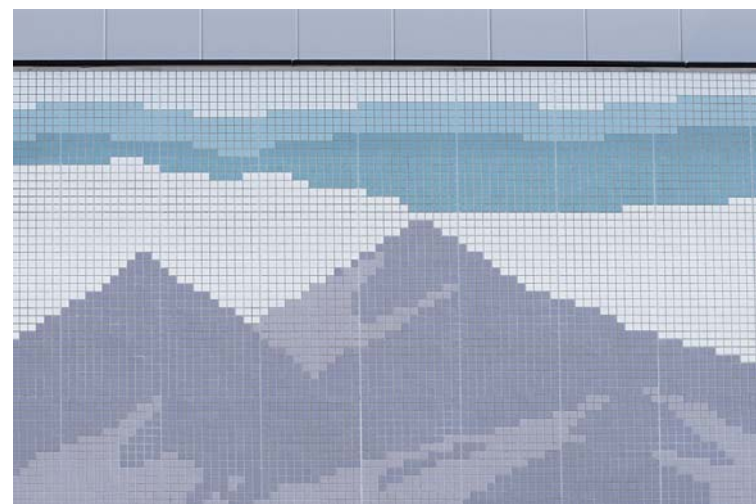


東南側全景



左手側に連絡通路

ディテール



外装壁面タイルディテール



外装床面タイルディテール