



改札全景

JR尾道駅建替

瓦屋根や深い軒といった初代駅舎の特徴的な形態や色彩を踏襲した新駅舎。

新駅舎は尾道水道を島や山が囲む箱庭的景観の魅力を引き立てる建物形状とすることで、尾道のまちなみと融合したデザインとなっている。尾道水道の景色が眼前に広がる眺望デッキやプラットフォームに向けて大きな開口のとられた待合スペースなどが、旅行者や地域の方々に駅舎内でゆっくり過ごしていただける憩いの空間として用意されている。駅舎改札周辺やプラットフォーム側の壁面には、豪華列車「瑞風」のオリーブグリーン色に呼応して、日本の伝統色から特注した4色のタイルが施工されている。



全景

DATA

施主：西日本旅客鉄道株式会社
 デザイン監修：アトリエ・ワン
 設計：西日本旅客鉄道株式会社、ジェイアール西日本コンサルタンツ株式会社
 施工：広成建設株式会社
 所在地：広島県尾道市東御所町1-1
 竣工：2019年3月

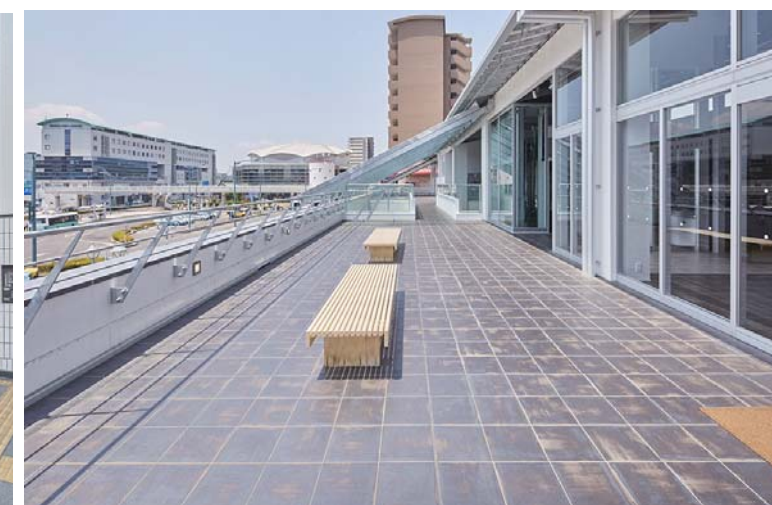
商品情報

外装壁タイル：PRM-2/S177A3-A691:3:4:7=3:4:3:3MIX(プレーンプラス2丁掛特注4色ミックス - ノザフアスロック工場張)
 外装床タイル：DINAONE IBUSHI TILE300 DN-300SC/IBU-1 (2Fテラス床&外部階段)

外観・内観



改札口全景



眺望デッキ全景

内観



改札まわり正面内壁



ベンチまわり内壁

内観・ディテール



トイレ入口まわり壁面



タイルディテール



男子トイレ床まわり