



女性用トイレ 内観

道の駅おおがた / 改修

日本第二の湖を干拓してできた大潟村にある、観光や地域交流の場として利用される道の駅

農産物直売所やレストラン、大潟村干拓博物館が併設された地域とともにつくるにぎわいの場。観光客や地域住民が快適に利用できるよう、24時間対応トイレをリニューアル。入り口ははっきりとした色やピクトサインでわかりやすく、幼児用設備を完備するなど、使いやすさに配慮している。



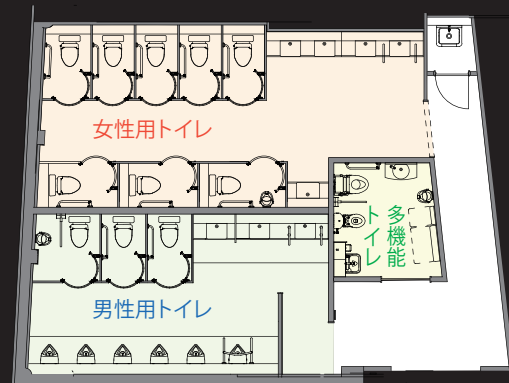
外観全景

DATA

施主：大潟村
 設計：株式会社草階建築創作所
 施工：藤田建設株式会社
 所在地：秋田県大潟村字西5-2
 竣工：2021年4月

商品情報

- <一般トイレ>
- 大便器 : BC-P110SM・DQ-PA150CH
- シャワートイレ : CW-PA11F/M-NE
- 小便器 : U-A51AP
- 洗面カウンター、自動水栓 : MB-550H、AM-220CV1-MB
- ベビーキープ : AC-BK-F62
- <多機能トイレ>
- 大便器 : BC-950SK・DV-K213KF-CK-URJ-T2
- 幼児用大便器、暖房便座 : C-P143S・DT-520XECH38、CF-43DCK
- 幼児用手すり : KF-AA131CEP44
- 洗面カウンター、自動水栓 : L-275FCR、EHMN-CA3ECSA1-200
- 背もたれ : KFC-275T1U
- 手すり : KF-481EH70J、KF-926AE80D25J
- ベビーキープ、おむつ交換台 : AC-BK-F62、AC-OK-21F
- チェンジングボード : AC-CB-01

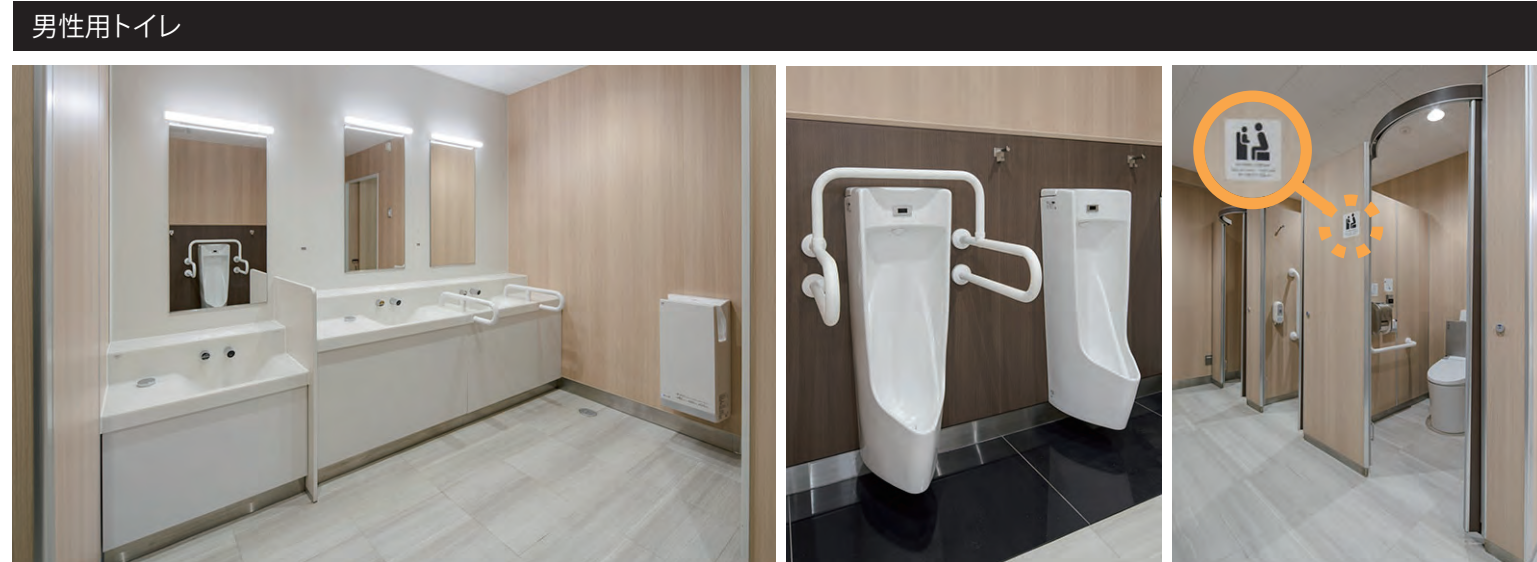


平面図

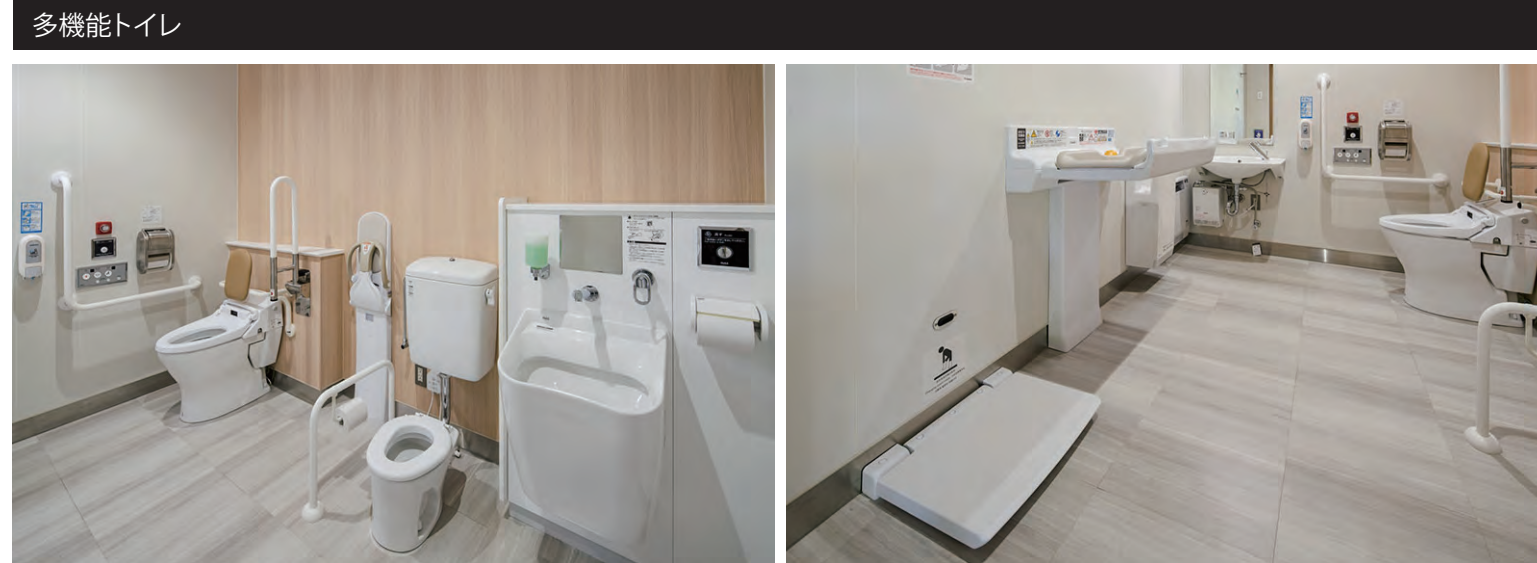
掲載内容及び写真・図版の無断転載はかたくお断りします。(許可なく転載・流用した場合、損害賠償が発生します。)



スムーズな動線確保したトイレ入り口は、設置設備が一目でわかるピクトサインや、性の多様性に配慮したピクトサインの表示など、様々な利用者に配慮がされている。



水じまいのよい洗面カウンターは、子どもでも利用できるよう1カ所が1段低く設置されている。小便器は床面の清掃性が高い壁掛式で、下には汚垂石を設置。子連れの利用者に配慮したベビーキープを備えた個室は、一目でわかるように入り口にピクトサインを表示。



車椅子やベビーカーでもスムーズに利用できる広い室内には、オストメイト対応流し、おむつ交換台、ベビーキープ、幼児用大便器、チェンジングボードと誰もが安心して利用できる環境を整えている。大便器は楽な姿勢がとれる背もたれ付き。幼児用大便器は通常の高さより135mm低く、小さな子どもの利用に配慮している。