



北側上階中景

志摩市庁舎

環境を配慮した庁舎にブラウン色のテラコッタルーバーとタイルを使用しました。

外壁にはテラコッタルーバーを設置し、遮光効果を狙っています。南側の一部に屋上緑化を行い、断熱効果を高め、環境に配慮しています。各素材は建物全体の中で色合いを統一するよう配慮されています。柔らかい色のタイルが妻壁全体に施工され、一部テラコッタルーバーと同色系の色幅のあるタイルが施工されています。建物外観は自然換気を促し、自然光を取り入れる「エコシャフト」と呼ばれる機能を設置しています。



北東側/全景

DATA

設計：大建設
 施工：フジタ
 所在地：三重県志摩市阿児町鷺方3098-9
 竣工：2008年8月

商品情報

テラコッタルーバー：TL-70×70×1575 (mm)
 外装壁湿式特注：HAL-2/特注色
 外装壁湿式モザイク特注：CFC-255/特注色

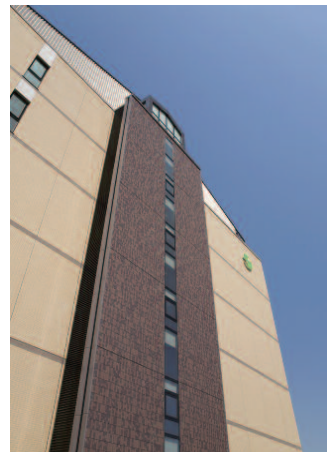
外観



南側/全景



南側/全景



東側/見上げ

外観



南側/中景

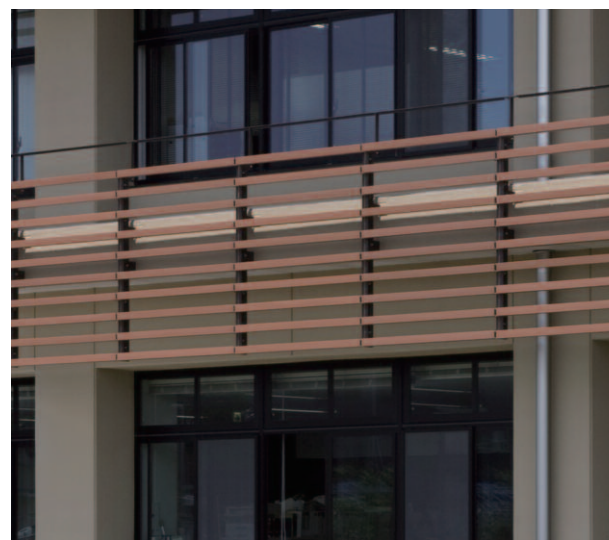


北側/見上げ中景

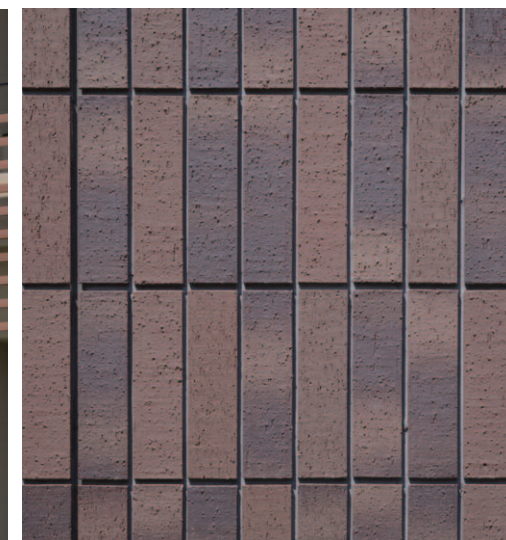


東側/近景

ディテール



テラコッタルーバーディテール



タイルディテール



タイルディテール