



南側/近景

南アルプス市消防本部・南アルプス市地域防災交流センター

数種類の石面のタイル形状を組み合わせて施工した美しい建築物。

新庁舎に採用された大形タイルアガトスは、石面の数種類の形状を組み合わせて施工されました。特注の目地は意図的に横目地を深く取る深目地として強調し、縦目地を細く浅く取るような配慮がされています。大小形状の異なるタイルで構成された美しく整然とした建築物です。また、建築西側の二階の階層を浮かせて、タイル施工面を強調しています。屋内外を繋ぐ床タイルは滑りにくく汚れにくい外床用タイルを使用しています。



西側/正面

DATA

設 計: 石本建築事務所
 施 工: 三井建設工業共同企業体
 所在地: 山梨県南アルプス市十五所1014
 竣 工: 2010年10月

商品情報

外装壁タイル: AGN-450×350、450×225、450×100MIX
 外装床タイル: AGN-600/GR-1,GR-4

外観



1F エントランス



東側/全景

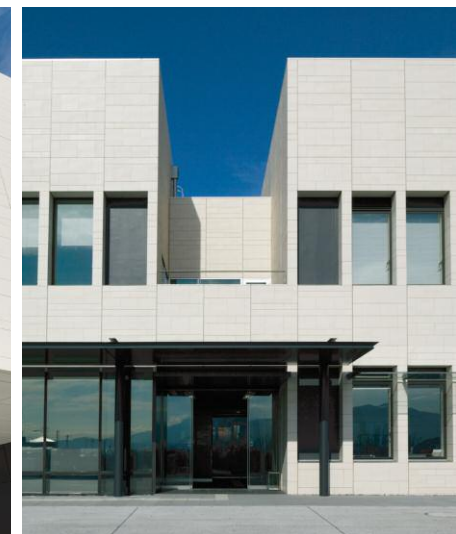
外観・内観



南側/全景



南西側/見上げ



南側正面



1F エントランス

ディテール



タイルディテール



タイルディテール



タイルディテール(開口部)



タイルディテール(開口部)