



全景

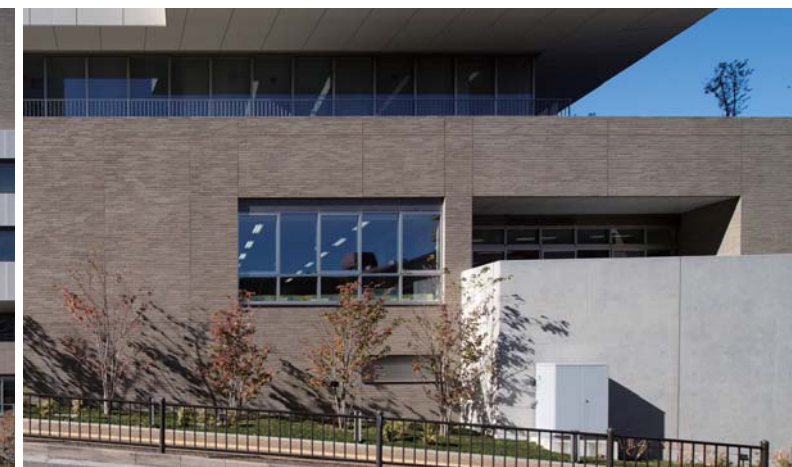
外観



全景

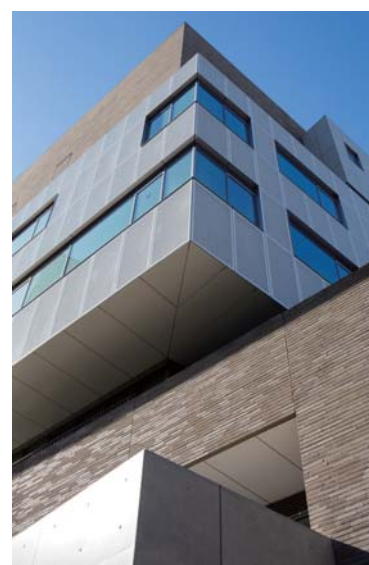


中景



低層部近景

外観



見上げ全景



中景



見上げ近景

ディテール



タイルディテール



タイルディテールアップ

吹田市立子育て青少年拠点 夢つながり未来館

「夢・つながり」をコンセプトに設計され、交通の結節点である阪急山田駅前に建てられた複合施設

建物外観はガラスやパネル、タイルと表情の異なる素材を壁面毎に使い分ける事により、存在感をした個性的なデザインです。様々な質感や形状を併用することにより、素材の対比表現ができ、個性的な表情を演出しています。落ち着いた色合いの土物の面状と焼き物らしい色合いのモザイクタイルが柔らかな味わいを醸し出しています。

DATA

- 施主：吹田市役所 都市整備部
- 設計：東畑建築事務所
- 施工：ナカノフドー建設・森繁建設・堀田工務店JV
- 所在地：大阪府吹田市山田西4
- 竣工：2011年1月

商品情報

- FC-11S/398,298,198×60(アンティークライン)
- FC-11S/398,298,198×40(アンティークライン)



外観全景