



空間コメント

外壁に特注湿式の片リブの割り肌タイルを使用し、エントランス、通路床にソイルセラミックスを使用した公共施設です。深い陰影を持つハツリ面状は片リブ状の形状を入れる事によりさらに水平方向に陰影が入り、壁面全体に奥行き感を出しています。複数の面状がランダムに施工され、石材の趣もある重厚なタイルです。柱周りや階段部分も美しく割付け、軽快な建物意匠との対比が印象的な壁面を創り出しています。吹き抜けガラス張りの開放的な空間にソイルセラミックスを使用しています。

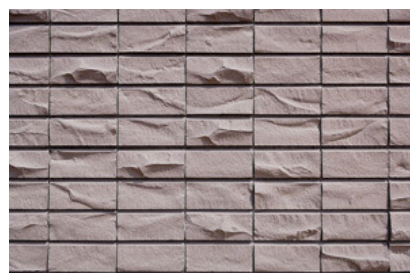
DATA

設計 : 久米設計
 施工 : 島田・豊友・中根・丸富・酒井
 共同企業体
 所在地 : 東京都羽村市緑ヶ丘1-11-5
 竣工 : 2005年10月

商品情報

外装壁湿式特注 : FC-11T/258×110/特注色
 床商品 : SCE-300N/212

外観ディテールアップ



ディテールアップ

外観



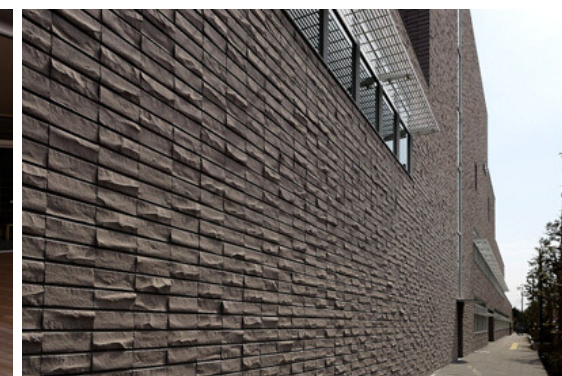
南側全景



南側階段部



柱周りタイルディテール

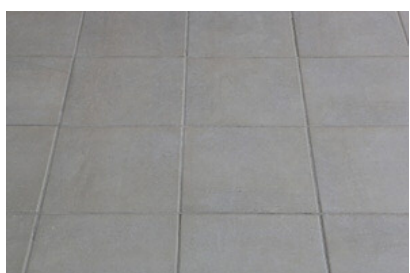


北側全景



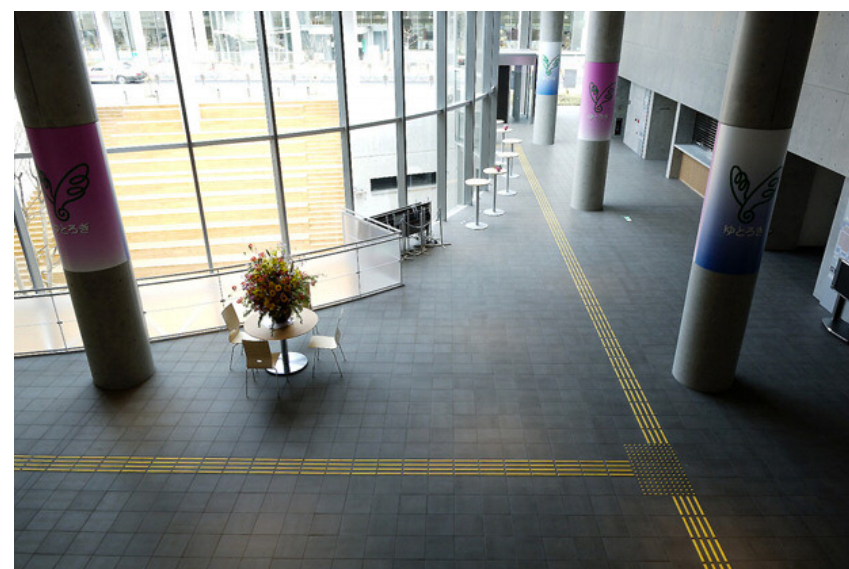
屋上部

内観ディテールアップ



ディテールアップ

内観



エントランス全景



エントランス



床スロープ