



空間コメント

外壁は二丁掛施釉タイルを使用しました。釉薬を3度に渡って施しました（黒+白+ピンク）。各々の斑点が混ざり合っにじまないよう、施釉の都度十分な乾燥が必要でした。また、各々の釉薬の斑点が盛り上がるよう工夫しています。斑点を重ね合わせる事でタイル一枚一枚にも微妙な差が出て、壁面に複雑な色合いの深みと奥行きを感じさせます。また、単色の外装タイルは壁面のアクセントラインとして入れ、建物の階層を意識させています。

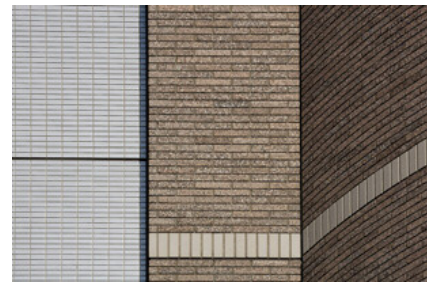
DATA

設計：株式会社村井敬合同設計
 施工：戸田建設株式会社
 所在地：東京都足立区千住1丁目4番1号
 竣工：2006年3月

商品情報

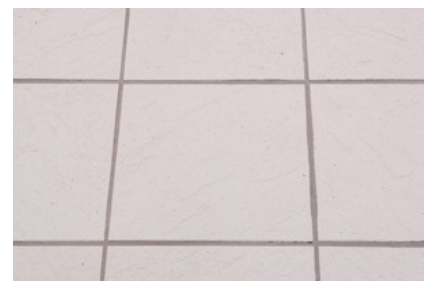
外装壁湿式特注：NL-2/040TG-216
 外装壁湿式特注：FC-2/0M2355-14
 外装壁乾式モザイク：YM-255/DLT-4
 外装床乾式特注：NSA-300M/052A4-3286
 内装乾式：PT-210KN/1

外観ディテールアップ



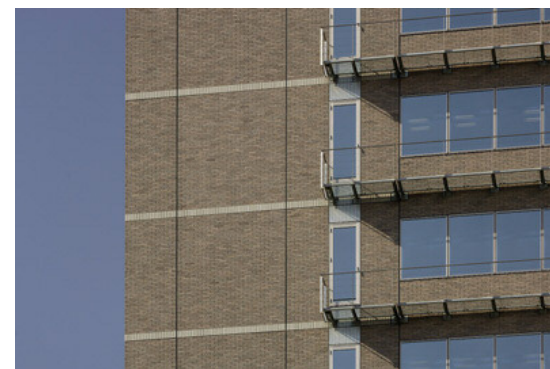
ディテールアップ

内観ディテールアップ

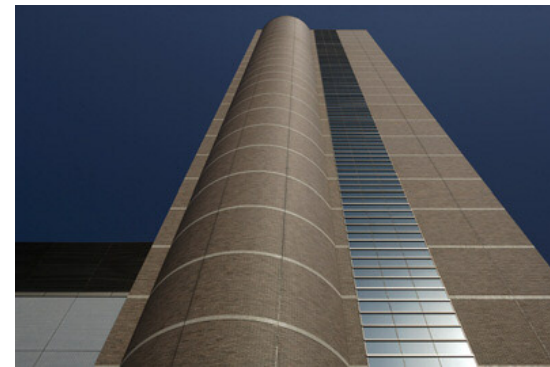


ディテールアップ

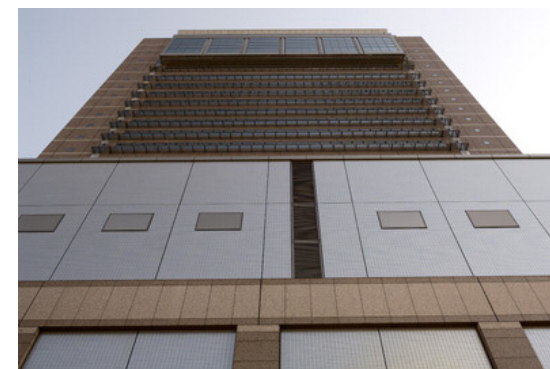
外観



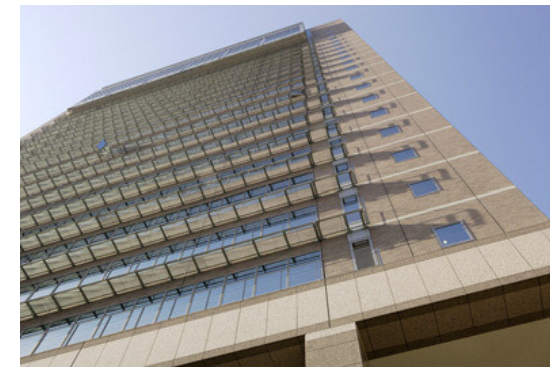
南側開口部



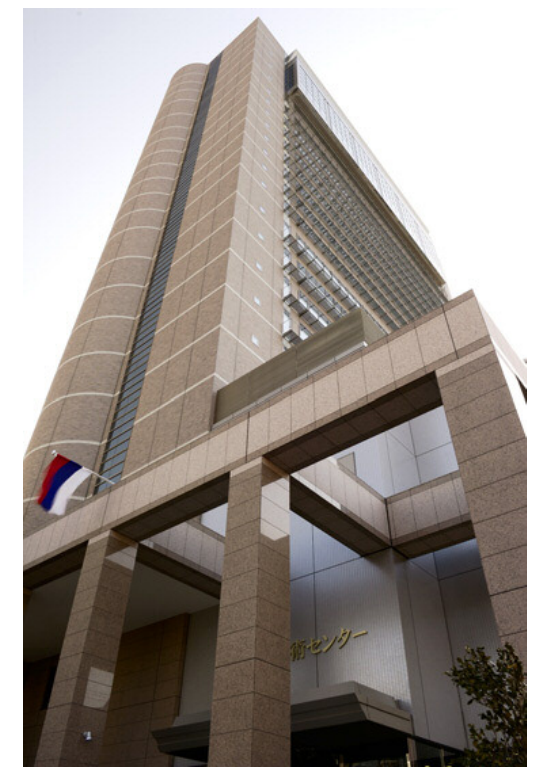
南側見上げ



東側見上げ



南東側見上げ

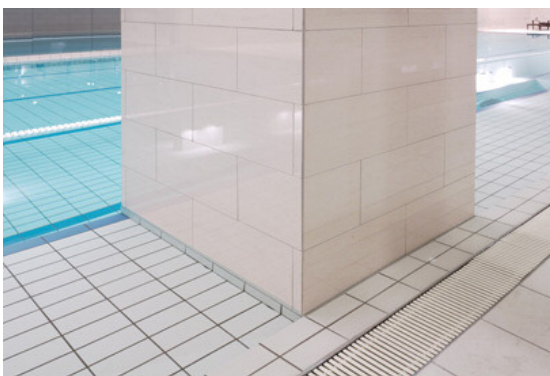


南西側見上げ

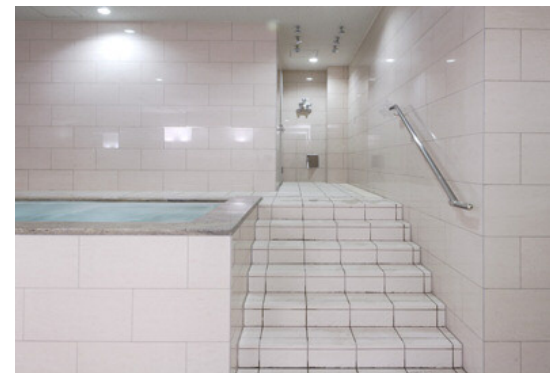
内観



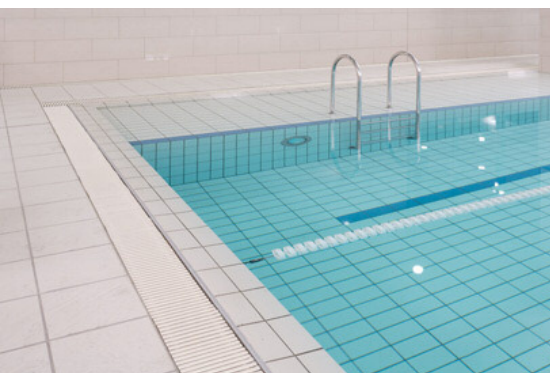
地下1階プール全景



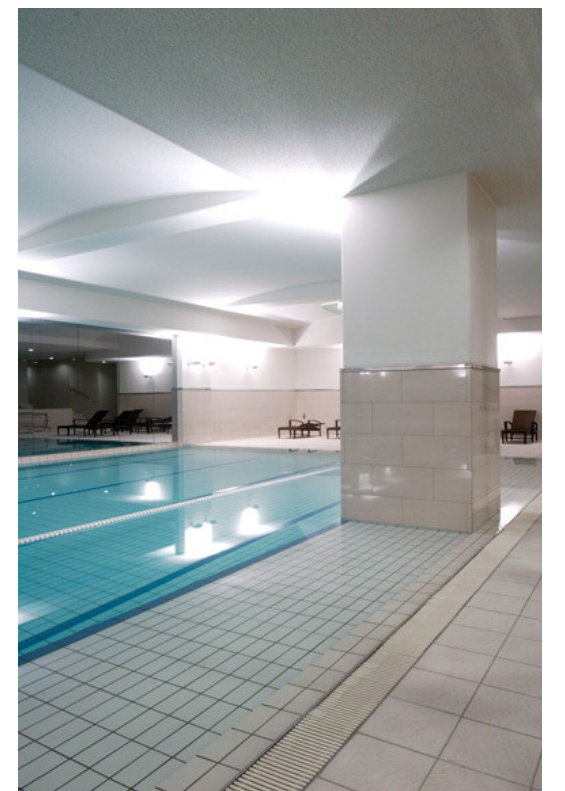
柱周り



階段ディテール



プールサイド



地下1階プール全景