

中央区立子ども家庭支援センター「きらら中央」



空間コメント

外壁に使用するタイルは階層ごとや部位により張り分けをしています。梁の部分に900×300のテラコッタタイルを使用し、外壁の主な部分には100角の緩やかな石面のタイルを使用し、陰影を表現しています。その他低層の1階部分は砂岩面のアガトスを使用しています。形状、面状や質感の異なる三種類のタイルを併用し、色合いを同じにして全体の統一感を配慮しています。面状にテクスチャを付けることで外壁面に奥行きを感じさせ、建物全体の上質感を表現しています。

DATA

設計：(株)東畑建築事務所
施工：三井住友建設・坪井工業・相谷組共同企業体
所在地：東京都中央区勝どき1-4
竣工：2007年7月

商品情報

外装壁乾式モザイク YM255/(特注色)
大形建材 AGC-300/(特注色)
外装壁湿式タイル FC-11/900×300/(特注色)
外装床乾式タイル PRM-100/(特注色)

ディテール



100角タイルディテールアップ



300角タイルディテールアップ



300角タイル コーナー部ディテール



900×300タイルディテールアップ

外観



低層部全景



南西側中景



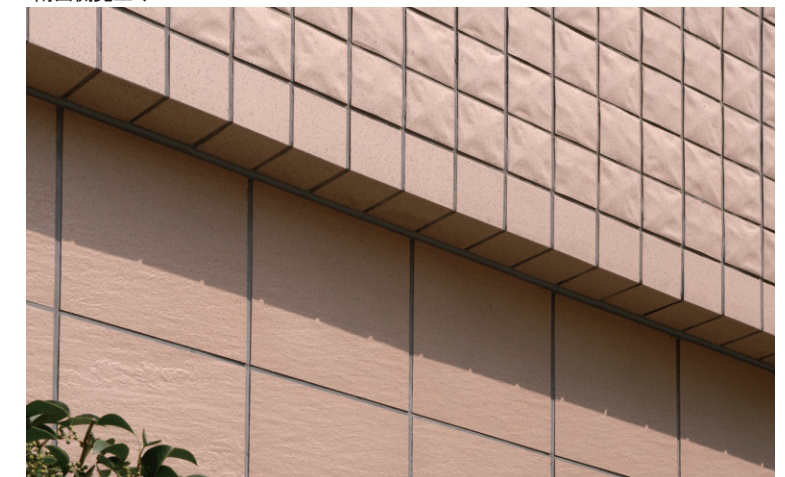
西側中景



南西側見上げ



南西側近景



南西側詳細