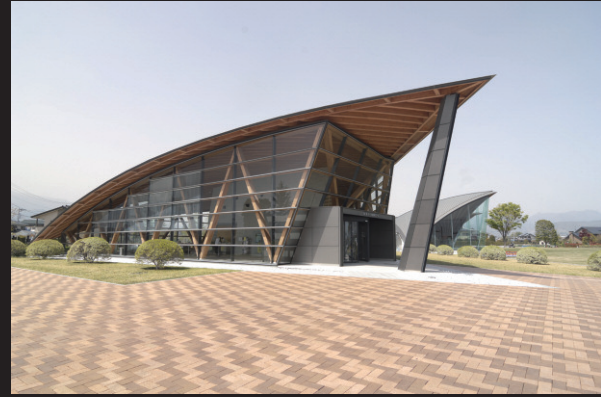


甲斐市玉幡公園 (K a i ・ 遊 ・ パーク)



空間コメント

外装特注タイルを目地意匠で全面に施工した施設です。目地幅を広く取り、表面のタイルの質感と目地の骨材の質感による、味わい深い壁面を演出しています。同じ形状のタイル表面に溝を掘った、数種類のタイルを使用しました。目地は溝の中で吸収され、細いタイルを施工したようにみせています。特徴的な外観全体の雰囲気との調和も取れ、微妙な陰影が内壁面に独特の奥行きを感じさせます。

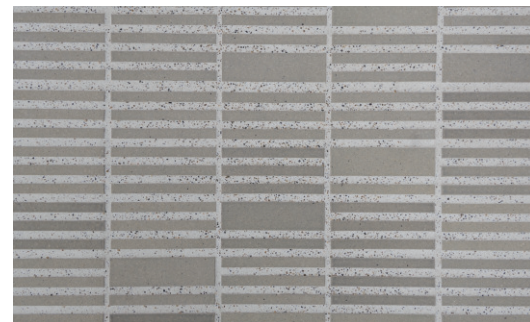
DATA

設計：(株)松田平田設計
施工：清水・国際建設共同企業体
所在地：山梨県甲斐市西八幡1896-2
竣工：2006年4月

商品情報

外装壁湿式タイル FC-11Z/特注色

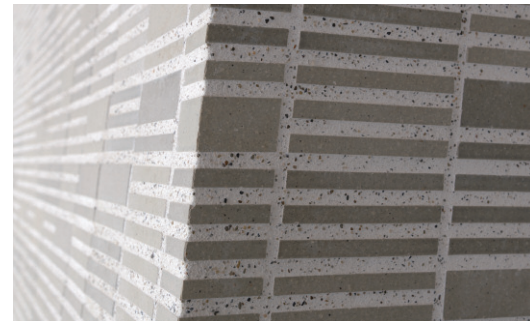
ディテール



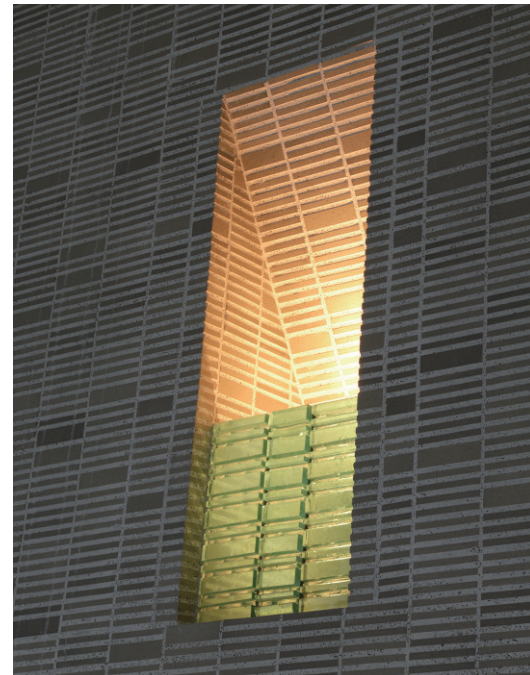
タイルディテール



タイルディテールアップ



コーナーディテールアップ

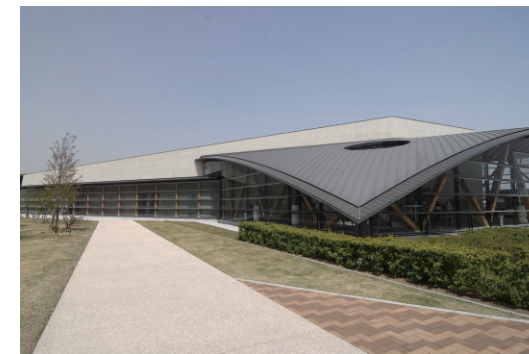


開口部ディテール

外観・内観



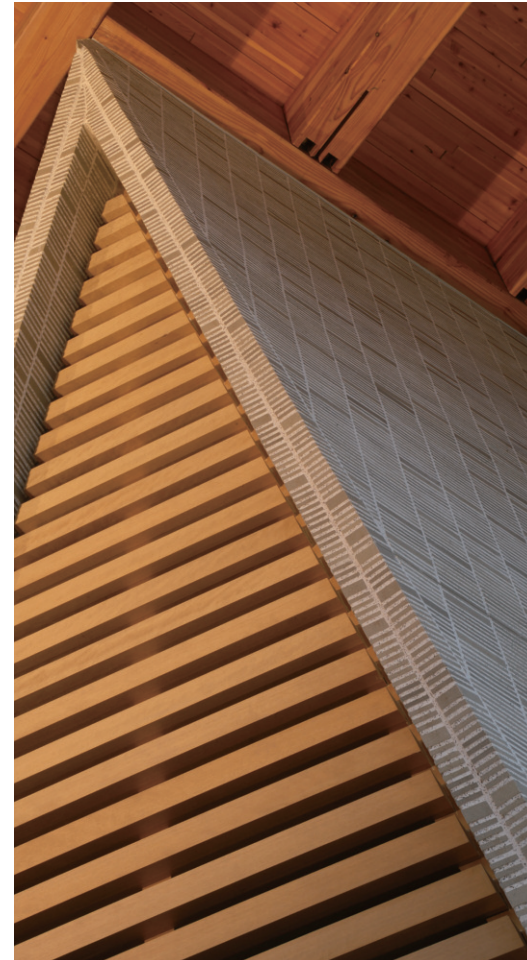
北東側全景



南西側全景



南西側中景



天井部納まり



南西側コーナー



北東側開口部近景



開口部



エントランスホール 昼景



エントランスホール 夜景



北東側内部