



102-DCtype浴室/内観

# 神戸ハーバータワー

国際的な港町、神戸の本流を継ぐ「海岸通」に建つ35階の超高層タワーレジデンス

ミストサウナが完備され広々とした浴室や、サイドカウンター付きのトイレなど最新の設備が備わっております。また開放的で明るい間取りにタワーマンションならではの眺望が相まって贅沢感あふれる空間になっています。

## DATA

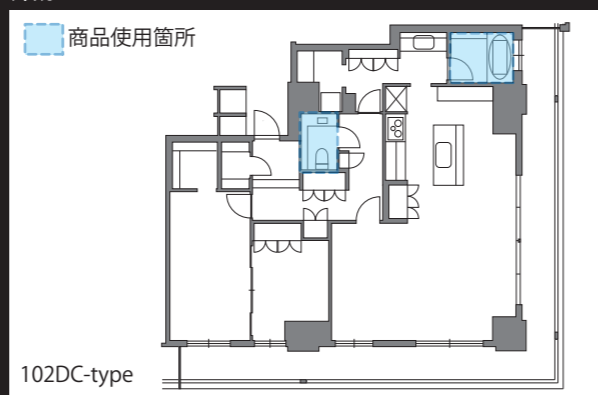
施主：神鋼不動産・関電不動産・オリックス不動産  
 設計：大林組  
 施工：大林組  
 所在地：兵庫県神戸市中央区海岸通6-1-1  
 竣工：2013年3月

## 商品情報

ユニットバス (102DCタイプ) :BY-1620TASSU  
 (85BFタイプ) :BY-1620LBUDU  
 (70AAタイプ) :BY-1418LBUDU  
 シャワートイレ(102DCタイプ) :BC-B10,DT-B252  
 (85BFタイプ) :BC-S11,DV-113AXU  
 (70AAタイプ) :BC-B10,DT-B282  
 トイレ壁タイル(102DCタイプ) :ECO-2515NET/LDR3

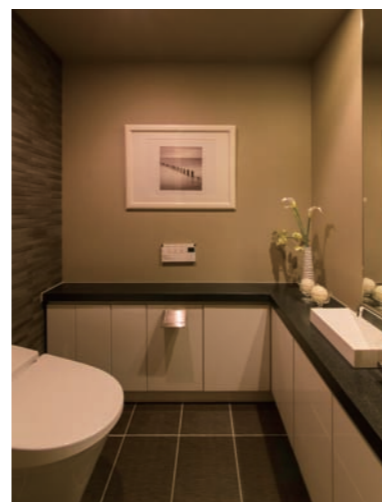


外観



102DC-type  
レイアウト

## 102DCタイプ



トイレ



ユーティリティ



リビングダイニングキッチン

## 85BFタイプ



リビングダイニングキッチン



浴室



トイレ

## 70AAタイプ



浴室



トイレ



リビングダイニングキッチン

※掲載の写真はモデルルームにて撮影したものです。

【マンション】man\_jyu\_0075