



北東側/全景

The Kitahama

黒い釉薬に色の幅を付け、燻した瓦の表情を施したタイル。

黒い釉薬で燻した瓦の様な表情をタイルで表現しています。日照条件や屋内・屋外の施工する場所により、表面のタイル面の見え方が異なり、釉薬自体の透明度が高く、素材の美しさが、建物の面に対して黒からグレイの変化が際立っています。離れた位置で全景を見ると、全体的にグレイ色に見えます。重厚で存在感のある高層建築でランドマーク的な建物です。

DATA

設計: 三菱地所設計、日本設計、鹿島建設
 長谷工コーポレーション 大阪エンジニアリング事業部
 施工: 鹿島建設
 長谷工コーポレーション 大阪エンジニアリング事業部
 所在地: 大阪府大阪市中央区高麗橋1-7-7
 竣工: 2009年3月

商品情報

外装壁湿式特注: FC-2/特注色【227×60×13(mm)】



南西側全景

内壁



北西側/全景

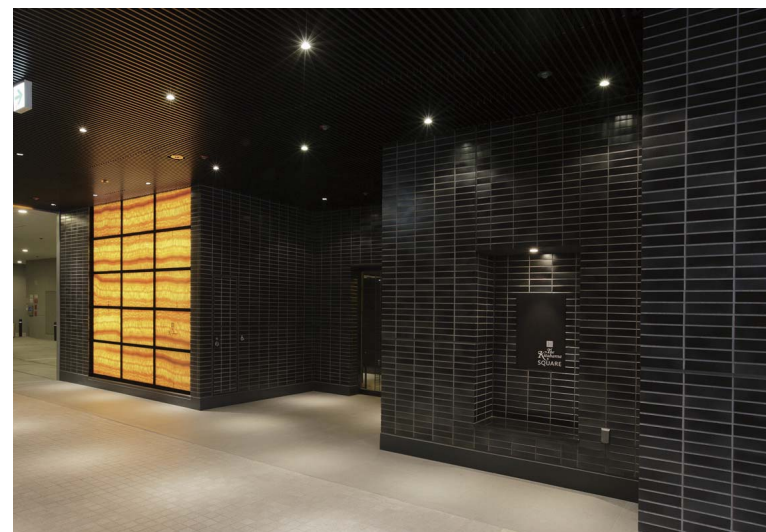


南側/エントランス部中景



南側/近景

外観



東側/エントランス

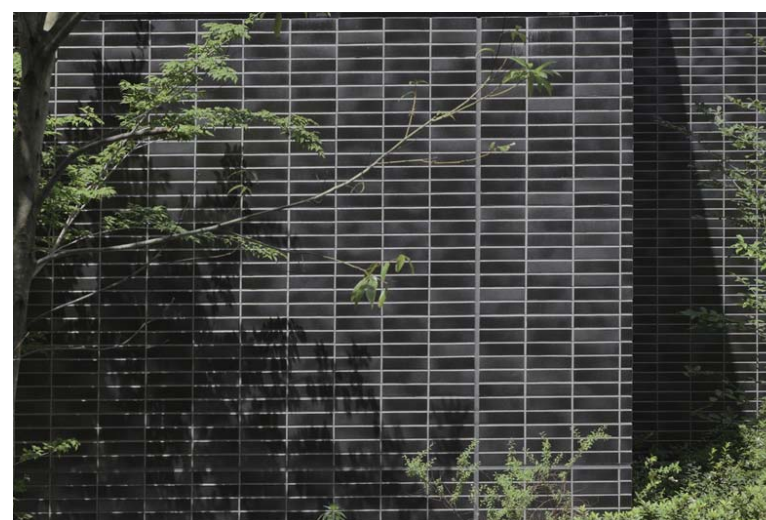


東側近景



東側コーナーディテール

ディテール



タイルディテール



タイルディテールアップ