



エントランスホール全景

パークホームズ藤沢セントラルアリーナ

様々な表情や質感のタイルをエントランス内外壁、エントランスホールの内壁床に使用しました。

エントランス外壁は磨きタイルにより高級感を、エントランス導入部には緩やかなウエーブのレリーフタイルを使用し、照明による陰影や表情を映し出します。エントランスホールには石材の質感を持つタイルを壁床にふんだんに使用しました。またアクセント壁として、細かい貫入による釉薬の柔らかな表情を持ったタイルなど、質感・形状・色の異なる様々なタイルを使用し、美しい空間を演出しています。

DATA

施主：三井不動産レジデンシャル株式会社
 設計：株式会社鴻池組
 施工：株式会社鴻池組
 所在地：神奈川県藤沢市
 竣工：2012年8月

商品情報

内外装床タイル：エントランスホール/ SONARA BONE SR5001AR KR5001AR
 内装壁タイル：エントランスホール/ CHARCOAL KR5001ER
 外装壁タイル：エントランス/ PIETRADA COSMOS GRAY 400 D21040KP
 内装壁タイル：エントランス/ KYMARE BIANCO KWSSR003
 KYMARE BIANCO KWONR003
 四神釉凍 DN-312B/GR/BK



外観全景

掲載内容及び写真・図版の無断転載はかたくお断りします。(許可なく転載・流用した場合、損害賠償が発生します。)

外観、内観



エントランス外観

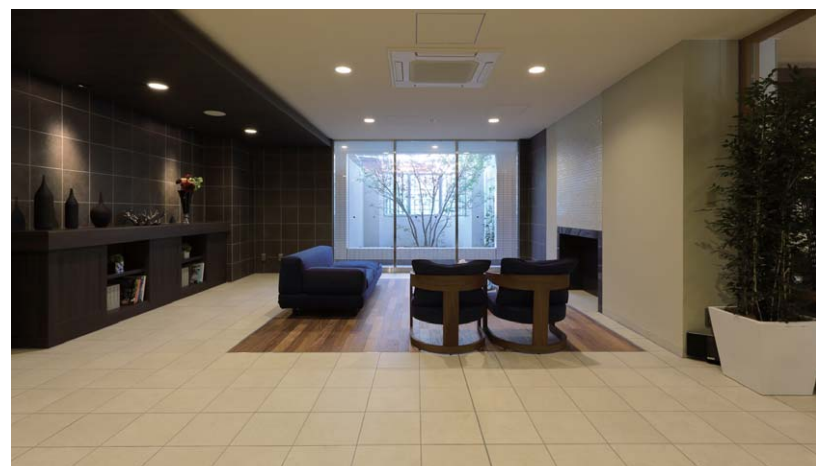


エントランス内壁

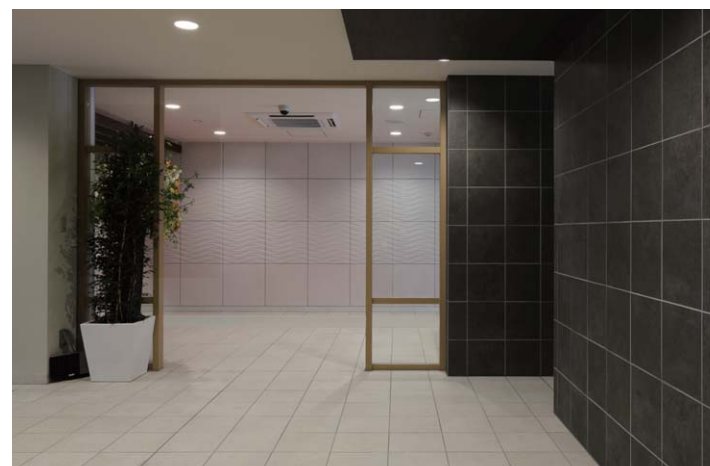


エントランスまわり外観

内観



エントランスホール



エントランス

ディテール



エントランス内壁ディテール



エントランスホール内壁



エントランス内床



エントランスニッチ壁