



空間コメント

建築物全体に湿式タイルを使用しました。デザインは、タイル面状を数種類と同系色の太目地によるタイルと目地の一体感を感じさせる外壁表現となっています。特に外構からエントリーコート、パブリックスペースとしてのテラスにはタイルが贅沢に使用され、豊かな空間が配置されています。また、建物全体からディテールまで高級感を意識した上質な空間演出が配慮されています。

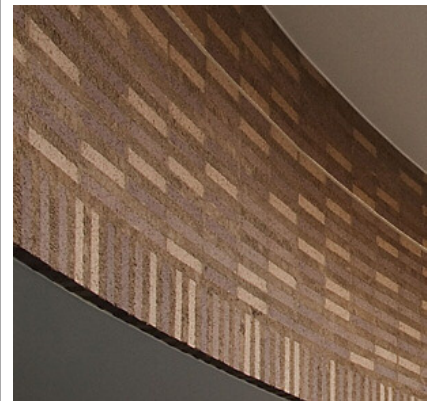
DATA

設計 : 日建ハウジング
 施工 : 大林組
 所在地 : 東京都世田谷区用賀3丁目25番18
 竣工 : 2005年3月

商品情報

外装壁湿式特注 : FC-2(特注)77面、スクラッチ面他

外観ディテールアップ



タイルディテールアップ



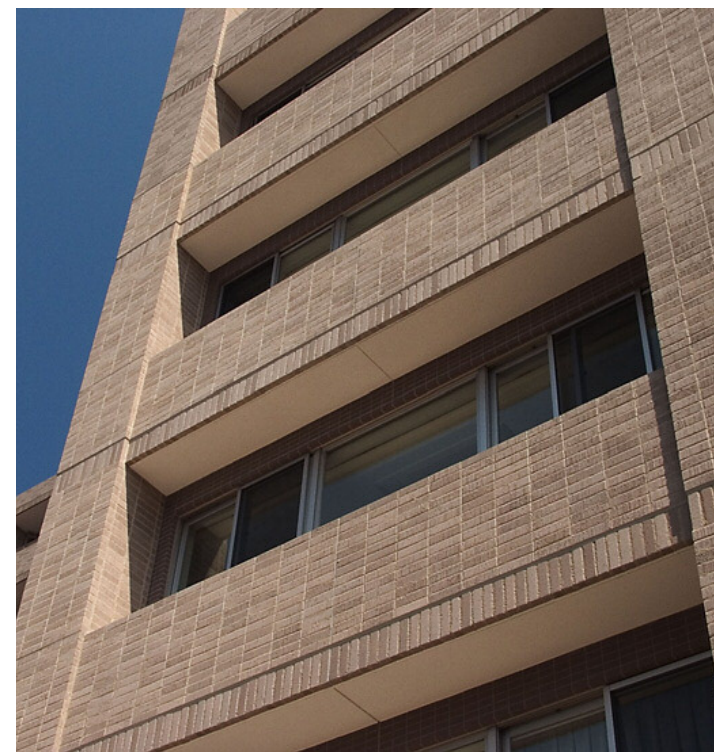
内観ディテールアップ



タイルディテールアップ



外観



建物西南側

内観



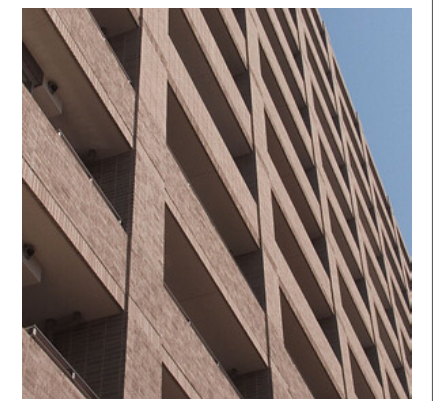
サロンよりテラスを見る



エントリーコート壁面ディテール



サロン横のテラス



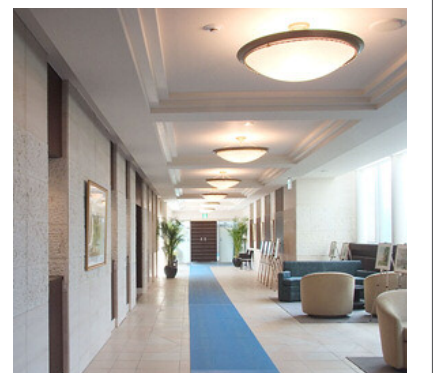
南面より見上げ



サザンエントランス外壁



西側廊下よりテラスを見る



グランドロビーからのギャラリー