

# 大森プロストシティレジデンス / 外観



## 空間コメント

特注湿式タイルと湿式モザイクタイルを外壁面に使用した住居施設です。ラフ面の明るい赤系ブラウンの湿式モザイクタイルと泥の釉薬の掛かった土壁の味わいを表現したタイルを組み合わせました。細かい形状のラフ面の湿式モザイクタイル、複雑なテクスチャの質感を持った二丁掛タイルとベランダのフロストガラスが上質な外壁面を演出しています。テクスチャの陰影は昼間の日照条件により大きく変化し、テクスチャの凹凸が微妙に変わります。

## DATA

設計 : 東急設計コンサルタント  
 施工 : 大林組  
 所在地 : 東京都大田区大森北2-13-1他  
 竣工 : 2005年3月

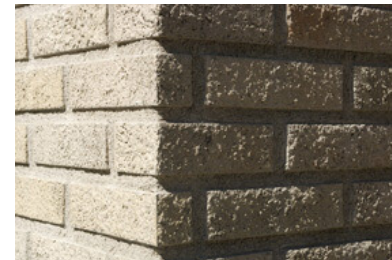
## 商品情報

FC-255/4, FC-2/MC(モルフェクレイ特注)

## 外観ディテールアップ



タイルディテール

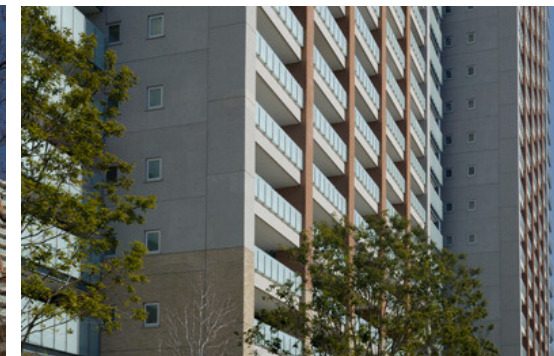


タイルコーナーディテール

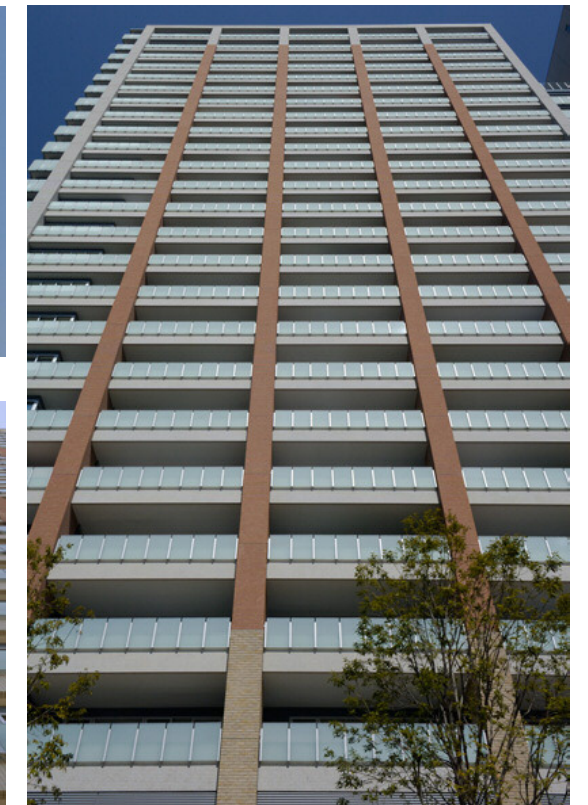
## 外観



南側全景



南側



南側見上げ



南東側見上げ



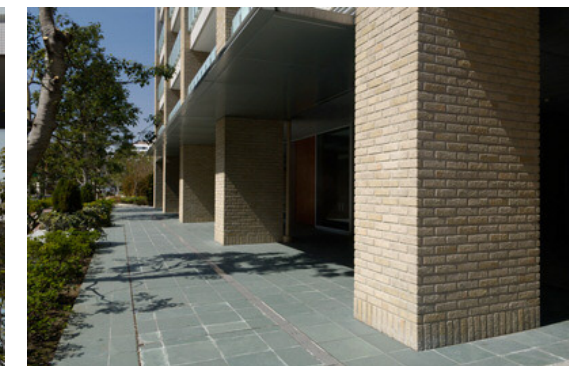
南側見上げ



東側見上げ



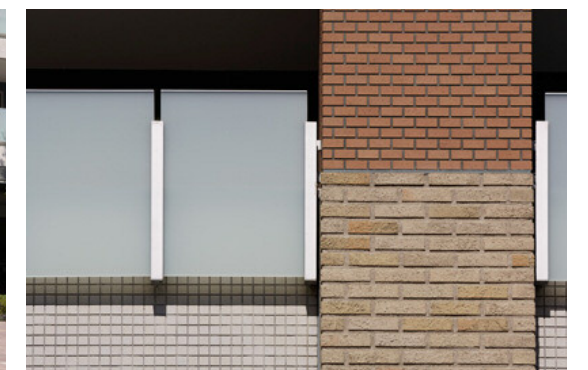
南側正面



南側ファサード



南側低層部



正面ディテール