



空間コメント

外壁に特注湿式ボーダータイルを、外構床にソイルセラミックスを使用した住居施設です。燻したような独特の色合いの施釉を掛けた外壁タイルを施工しました。建物は瓦のような光沢感を持ち、外壁は奥行きと深みを醸し出しています。自然で焼物らしい表情豊かな素材としてタイルは建物の高級感と格調高さを演出することが可能です。

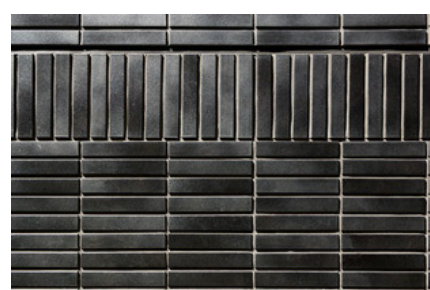
DATA

設計 : 株式会社三菱地所設計  
 施工 : 株式会社大林組  
 所在地 : 東京都港区南青山7丁目7  
 竣工 : 2006年3月

商品情報

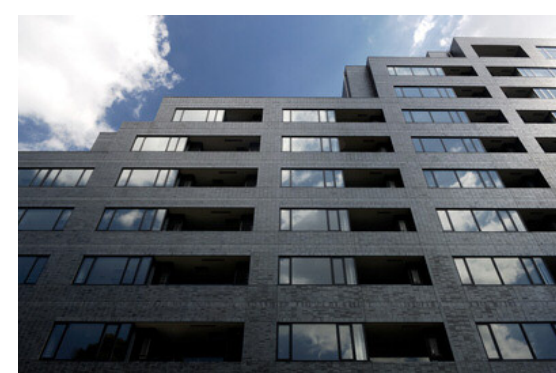
外装壁湿式特注 : FT-40/0M2201-11B  
 床タイル : SOIL-300

外観ディテールアップ

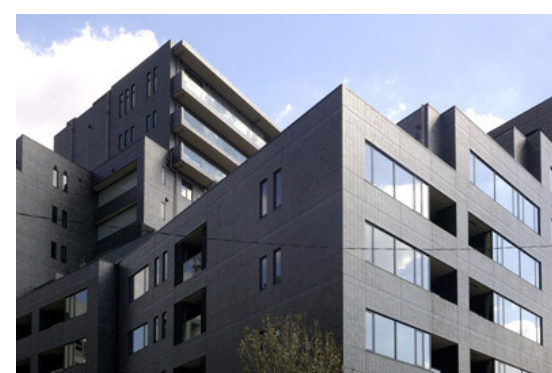


ディテールアップ

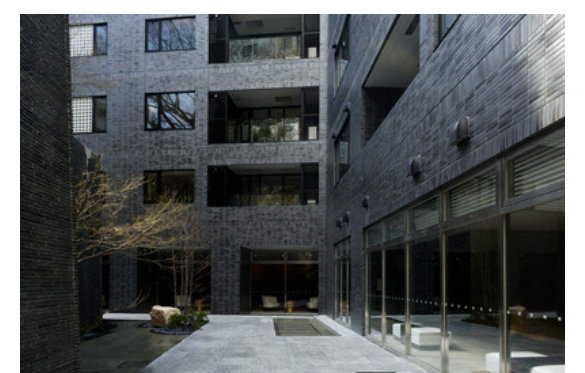
外観



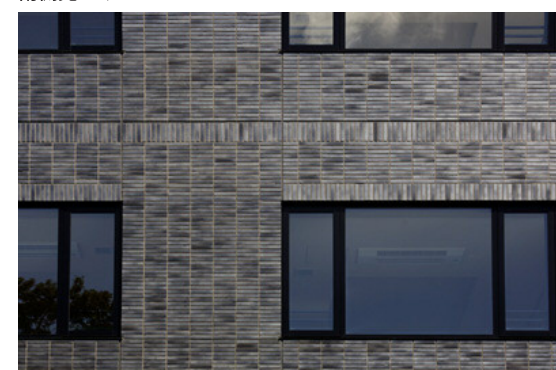
南側見上げ



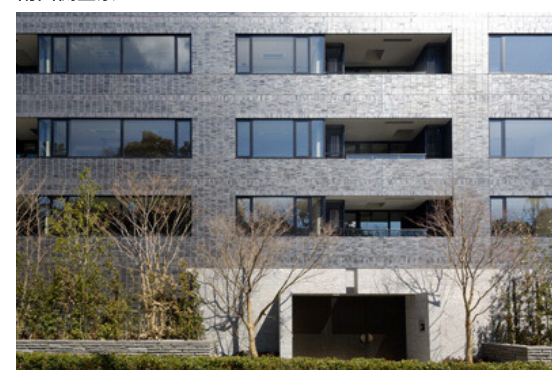
南西側全景



中庭



外壁開口部

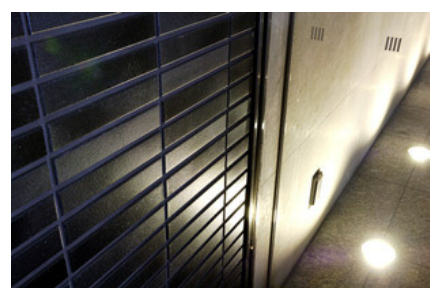


南側ファサード



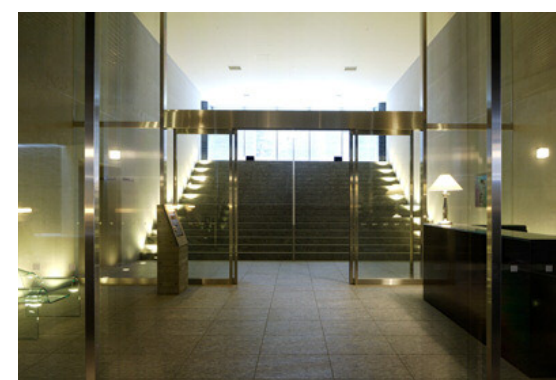
中庭から共用部を見る

内観ディテールアップ



ディテールアップ

内観



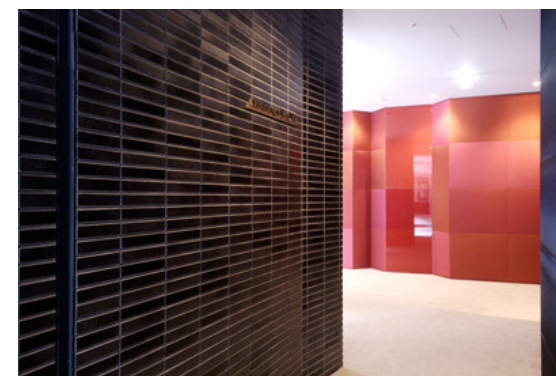
エントランス



エントランス



ロビー



壁面タイルのディテール



ロビー



ロビーより中庭を望む